



T O B O®

PRODUCENT MEBLI

25^{lat}
TOBO

Firma rodzinna z Podlasia

Jesteśmy podlaskim przedsiębiorcą z ponad 25-letnim doświadczeniem. Łączymy tradycyjne wartości z nowoczesnym podejściem do biznesu. Tworzymy meble do każdego wnętrza, które oprócz swojej funkcjonalności, dbają o zdrowie.

Dostarczamy wyposażenie do biur, hoteli, obiektów użyteczności publicznej i firm prywatnych na terenie całego kraju.





Mieścimy się
w
Zielonych Płucach Polski

...i chcemy, aby takie
pozostały





Chcemy być miejscem
przyjaznym dla
klienta,
pracowników
i
otoczenia, w którym
żyjemy





DBAMY O
ŚRODOWISKO



Posiadamy nowoczesny park maszynowy o najwyższej klasie energetycznej

Inwestujemy w panele fotowoltaiczne

Dajemy drewnu drugie życie

Pfleiderer – odbiór i recykling
surowca drzewnego użytkowego



ODPADY DREWNIANE Z NASZEJ FABRYKI ZASILAJĄ NOWE PRODUKTY FIRM PFLEIDERER



INWESTUJEMY W
NOWOCZESNY PARK
MASZYNOWY



Pilarka z automatycznym magazynem płyt



Okleiniarka ze stołem podawczym



Szlifierka szerokotaśmowa

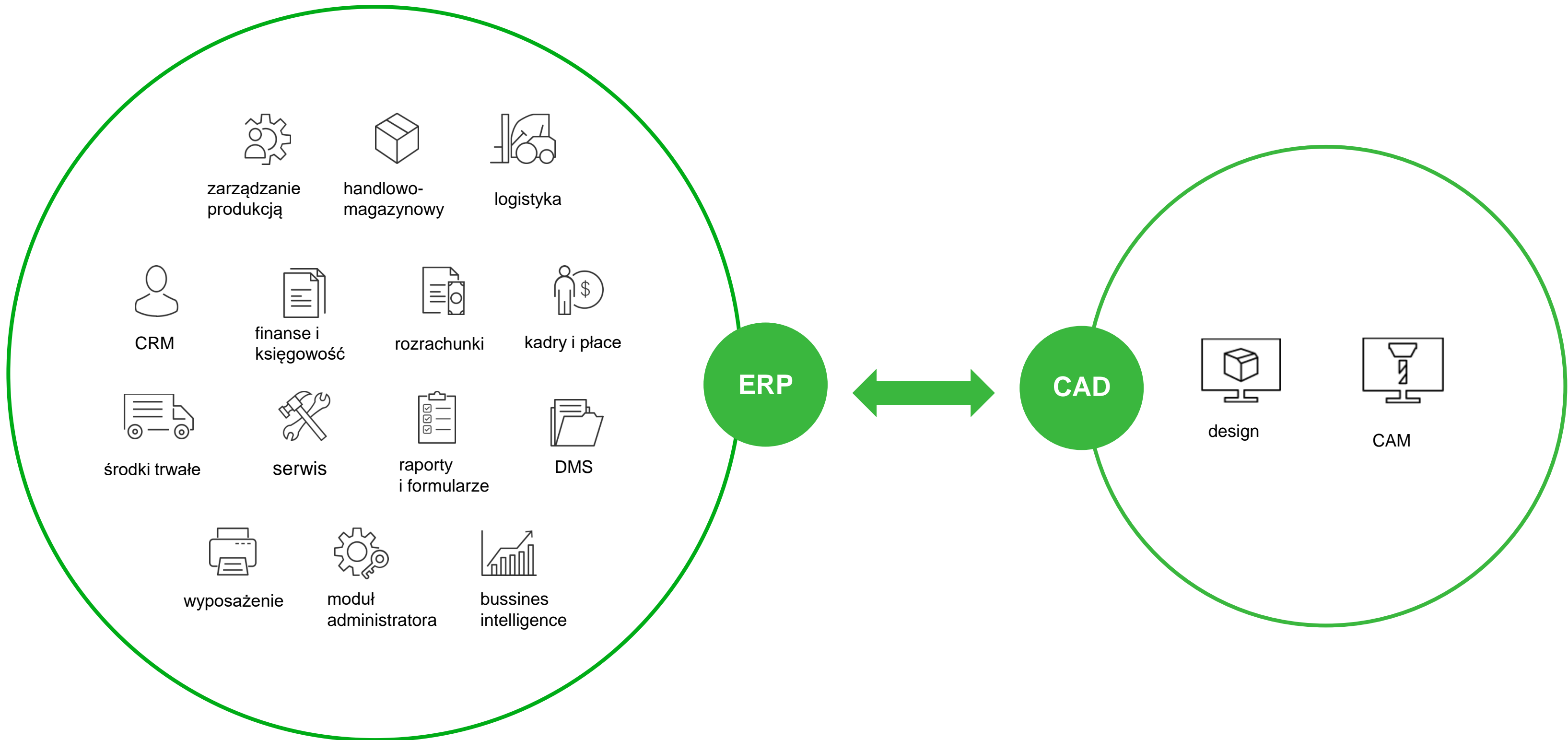




Sprzęt informatyczny oraz program komputerowy do zarządzania produkcją z programami do projektowania



A promotional graphic for SWOOD software. The background is dark with a large yellow curved shape on the right. A laptop is shown in the foreground, displaying a 3D CAD model of a cabinet on its screen. The screen also shows a software interface with a tree view on the left. Several circular icons are overlaid on the laptop: a cube, a cabinet, and a document. The text 'SWOOD' is in a yellow rounded rectangle at the top left. Below it, 'OPROGRAMOWANIE SWOOD' is written in white. At the bottom, a yellow rounded rectangle contains a right-pointing arrow and the text 'POZNAJ SWOOD'.



MISJA FIRMY



TOBO producent mebli i wyposażenia

- o biur
- o hoteli
- o obiektów użyteczności publicznej



URZĄDZIMY CIĘ

KOMFORTOWO

dostarczamy meble, które
zapewniają komfort w miejscu
pracy



DORADZAMY

profesjonalnie doradzamy jak
zaprojektować funkcjonalnie przestrzeń

WIZJA FIRMY



TOBO

w każdym biurze na Podlasiu

TOBO

marka o silnej pozycji
na rynku krajowym

TOBO

rozwija kontakty handlowe i ma
partnerów zagranicznych

KOMPLEKSOWA REALIZACJA

DORADZTWO



PROJEKT



WYKONANIE



SERWIS



ATESTY
CERTYFIKATY
WYRÓŻNIENIA



ATEST ŚWIADCZTWO BADAŃ NR 794/30/34/12/2014 ZDOLNOŚCI WYTRWAŁOŚCI Z WYMAGANIAMI BEZPIECZEŃSTWA WYTRZYMAŁOŚCI I TRWAŁOŚCI

Na podstawie wyników z przeprowadzonych badań stwierdza się, że

blatka systemów mebli: pracowniczych HERE, gabinetowych TRIRON, pracowniczych NOTER, gabinetowych SNABB

produkcji przez firmę **TOBO Datzek Sp. J.**

zgodnie z

PN-EN 14773:2004 Meble biurowe – Meble do przechowywania – Część 2: Wymagania bezpieczeństwa EN 14773:2004 Office furniture – Storage furniture – Part 2: Safety requirements, IDT; PN-EN 527:2004 Meble biurowe – Stoly robocze i biurka – Część 2: Mechaniczne wymagania bezpieczeństwa EN 527:2004 Office furniture – Work tables and desks – Part 2: Mechanical safety requirements IDT;

przez co spełniają wymagania bezpieczeństwa określone w meblach wykonanych przez Publiczne Biuro Sprawy z dnia 12 grudnia 2003 r. w sprawie bezpieczeństwa produktów.

Działalność została przeprowadzona w dniach 12.03.2015 – 11.04.2015 w oparciu o normy metodyczne:

PN-EN 1709:2014-04 Metody – Metody badania statycznego, wytrzymałości i trwałości i PN-EN 527-4:2011 punkt 4.1.

Świadectwo zawiera opisanie z badań / 11 numerowanych stron, zawierające integralny ciąg zdjęć z badań.

Inżynierki Ośrodka Kształcenia Jakosci Wyrobów „ATEST” sp. z o.o. ul. Rydyżowska 16, 63-214 Poznań tel. 61-845 490 Laboratorium w Głogowie k. Poznania ul. Leśna 12 62-606 Kobyłka

Kierujący badaniem: **PREZES** mgr inż. Paweł Błoczek

Poznań, dnia 11.04.2015



ATEST ŚWIADCZTWO BADAŃ NR 794/30/34/12/2014 ZDOLNOŚCI WYTRWAŁOŚCI Z WYMAGANIAMI BEZPIECZEŃSTWA WYTRZYMAŁOŚCI I TRWAŁOŚCI

Na podstawie wyników z przeprowadzonych badań stwierdza się, że

meble gabietowe systemu SNABB

produkcji przez firmę **TOBO Datzek Sp. J.**

zgodnie z

PN-EN 14773:2004 Meble biurowe – Meble do przechowywania – Część 2: Wymagania bezpieczeństwa EN 14773:2004 Office furniture – Storage furniture – Part 2: Safety requirements, IDT; PN-EN 527:2004 Meble biurowe – Stoly robocze i biurka – Część 2: Mechaniczne wymagania bezpieczeństwa EN 527:2004 Office furniture – Work tables and desks – Part 2: Mechanical safety requirements IDT;

przez co spełniają wymagania bezpieczeństwa określone w meblach wykonanych przez Publiczne Biuro Sprawy z dnia 12 grudnia 2003 r. w sprawie bezpieczeństwa produktów.

Działalność została przeprowadzona w dniach 11.12.2014 – 17.12.2014 w oparciu o normy metodyczne:

PN-EN 14773:2004 Meble biurowe – Meble do przechowywania – Część 2: Wymagania bezpieczeństwa EN 14773:2004 Office furniture – Storage furniture – Part 2: Safety requirements, IDT; PN-EN 527:2004 Meble biurowe – Stoly robocze i biurka – Część 2: Mechaniczne wymagania bezpieczeństwa EN 527:2004 Office furniture – Work tables and desks – Part 2: Mechanical safety requirements IDT;

Świadectwo zawiera opisanie z badań / 7 numerowanych stron, zawierające integralny ciąg zdjęć z badań.

Inżynierki Ośrodka Kształcenia Jakosci Wyrobów „ATEST” sp. z o.o. ul. Rydyżowska 16, 63-214 Poznań tel. 61-845 490 Laboratorium w Głogowie k. Poznania ul. Leśna 12 62-606 Kobyłka

Kierujący badaniem: **PREZES** mgr inż. Paweł Błoczek

Poznań, dnia 17.12.2014



GDANSKI UNIWERSYTEC MEDYCZNY WYDZIAŁ MEDYKI I FIZJOLOGII z Zakładem Patologii i Diagnostyki Laboratoryjnej

322/171/048/2019 Gdansk, dn. 05-09-2019

ATEST HIGIENICZNY Nr 303/22/08/2019

1. Wyrób (materiał) **Meble biurowe, gabietowe, medyczne, biurowe, kuchenne, systemy mebli: HERE, NOTER, TRIRON, SNABB, REZI, RENATI, ORKUS, MOZA, CESTA, BRAVO, STOM V KONFERENCYJNE**

2. Przeznaczenie **do wykorzystania w pomieszczeniach użyteczności publicznej, biurowych, mieszkalnych, hotelowych, placówek oświatowo-wychowawczych, w tym szpitali, przedszkola, szkoły, placówki służby zdrowia, w tym szpitali, laboratoria, gazowni medycznej**

3. Instytucja zgłaszająca **Tobo Datzek Spółka z o.o.**

4. Producent **Tobo Datzek Spółka z o.o. 15-589 Białystok, Kuriany 104**

5. Wykryty zagrożenie **nie dotyczy**

6. Podstawę normy oraz wydanie normy **plano TOBO Datzek Spółka z o.o. z dn. 15.08.2015 r. (dotyczy normy)**

7. **Ważność:** meble były oceniane lub sprawdzane pod względem higienicznym zgodnie z procedurą wypracowaną przez producenta. Należy wykonać kontrolę w celu sprawdzenia, czy w dalszym ciągu spełniają lub w przypadku zmian w wyposażeniu albo technologii wykonania wyrobów.

Inżynierki Ośrodka Kształcenia Jakosci Wyrobów „ATEST” sp. z o.o. ul. Rydyżowska 16, 63-214 Poznań Laboratorium w Głogowie k. Poznania ul. Leśna 12 62-606 Kobyłka

Kierujący badaniem: **PREZES** mgr inż. Paweł Błoczek

Poznań, dnia 05.09.2019



ATEST ŚWIADCZTWO BADAŃ NR 364/22/M/12/011 ZDOLNOŚCI WYTRWAŁOŚCI Z WYMAGANIAMI BEZPIECZEŃSTWA WYTRZYMAŁOŚCI I TRWAŁOŚCI

Na podstawie wyników z przeprowadzonych badań stwierdza się, że

meble pracownicze z systemu HERE

produkcji przez firmę **Tobo Datzek Sp. J.**

zgodnie z

PN-EN 14773:2004 Meble biurowe – Meble do przechowywania – Część 2: Wymagania bezpieczeństwa EN 14773:2004 Office furniture – Storage furniture – Part 2: Safety requirements, IDT; PN-EN 527:2004 Meble biurowe – Stoly robocze i biurka – Część 2: Mechaniczne wymagania bezpieczeństwa EN 527:2004 Office furniture – Work tables and desks – Part 2: Mechanical safety requirements IDT;

przez co spełniają wymagania bezpieczeństwa określone w meblach wykonanych przez Publiczne Biuro Sprawy z dnia 12 grudnia 2003 r. w sprawie bezpieczeństwa produktów.

Działalność została przeprowadzona w dniach 11.12.2014 – 17.12.2014 w oparciu o normy metodyczne:

PN-EN 14773:2004 Meble biurowe – Meble do przechowywania – Część 2: Wymagania bezpieczeństwa EN 14773:2004 Office furniture – Storage furniture – Part 2: Safety requirements, IDT; PN-EN 527:2004 Meble biurowe – Stoly robocze i biurka – Część 2: Mechaniczne wymagania bezpieczeństwa EN 527:2004 Office furniture – Work tables and desks – Part 2: Mechanical safety requirements IDT;

Świadectwo zawiera opisanie z badań / 11 numerowanych stron, zawierające integralny ciąg zdjęć z badań.

Inżynierki Ośrodka Kształcenia Jakosci Wyrobów „ATEST” sp. z o.o. ul. Rydyżowska 16, 63-214 Poznań Laboratorium w Głogowie k. Poznania ul. Leśna 12 62-606 Kobyłka

Kierujący badaniem: **PREZES** mgr inż. Paweł Błoczek

Poznań, dnia 11.12.2014



ISOCERT

CERTYFIKAT SYSTEMU ZARZĄDZANIA

TOBO sp. z o.o.

15-589 Białystok, Kuriany 104

ISOCERT sp. z o.o. zaświadcza, że certyfikowana organizacja wprowadziła i stosuje Systemy Zarządzania Jakością oraz Środowiskiem zgodnie z wymaganiami:

PN-EN ISO 9001:2015-10

PN-EN ISO 14001:2015-09

Zakres certyfikacji: projektowanie, produkcja, dystrybucja, montaż mebli, w tym mebli biurowych, hotelowych i laboratoryjnych oraz kompleksowy serwis posprzedażowy

Numer certyfikatu: 145755/C7
Data decyzji certyfikacyjnej: 17.04.2023
Okres ważności certyfikatu: 26.04.2023 - 27.04.2026
Data wydania: 17.04.2023

Certyfikat wystawiony przez **ISOCERT sp. z o.o.**

Tomasz Wydek
Dyrektor ds. certyfikacji

PCA POLSKIE CENTRUM ASERTYWAZJI
IAF INTERNATIONAL ASSOCIATION OF CERTIFICATION BODIES

AC 139

ISOCERT sp. z o.o., ul. Rysia 1a, 53-656 Wrocław

PRZEDSIĘBIORSTWO USŁUGOWO REMONTOWE REMEDIX

ZAKŁAD BADAŃ I WDROŻEN PRZEMYSŁU MEBLARSKIEGO

Spółka z o.o.

ul. Rydyżowska 16, 63-214 Poznań tel. 61-845 490 Laboratorium w Głogowie k. Poznania ul. Leśna 12 62-606 Kobyłka

ATEST (OPRAWOZDANIE) Nr 116/22/W

blatki wytrzymałościowe w zakresie bezpieczeństwa użytkownika

1. Nazwa (czyli opis) wyrobu: **Blatki wytrzymałościowe**

2. Producent - Zidentyfikowanie: **TOBO Sp. z o.o. Kuriany 104 15-589 Białystok**

3. Deklaracja zgodności wyrobu: **dokumentacja w sprawie wyrobu**

4. Rodzaj i zakres badań: **wytrzymałość statyczną, wytrzymałość mechaniczną**

5. Sprawy przeprowadzone z badań: **zgodnie z PN-EN 14773:2004, PN-EN 527:2004, PN-EN 1725:2004, PN-EN 1822:2003**

6. Wynik badania: **pozytywny**

Inżynierki Ośrodka Kształcenia Jakosci Wyrobów „ATEST” sp. z o.o. ul. Rydyżowska 16, 63-214 Poznań tel. 61-845 490 Laboratorium w Głogowie k. Poznania ul. Leśna 12 62-606 Kobyłka

Kierujący badaniem: **PREZES** mgr inż. Paweł Błoczek

Poznań, dnia 17.12.2014



ATEST ŚWIADCZTWO BADAŃ NR 785/18/M/12/2014 ZDOLNOŚCI WYTRWAŁOŚCI Z WYMAGANIAMI BEZPIECZEŃSTWA WYTRZYMAŁOŚCI I TRWAŁOŚCI

Na podstawie wyników z przeprowadzonych badań stwierdza się, że

Stoly Konferencyjne

produkcji przez firmę **TOBO Datzek Sp. J.**

zgodnie z

PN-EN 527:2004 Meble biurowe – Stoly robocze i biurka – Część 2: Mechaniczne wymagania bezpieczeństwa EN 527:2004 Office furniture – Work tables and desks – Part 2: Mechanical safety requirements IDT;

przez co spełniają wymagania bezpieczeństwa określone w meblach wykonanych przez Publiczne Biuro Sprawy z dnia 12 grudnia 2003 r. w sprawie bezpieczeństwa produktów.

Działalność została przeprowadzona w dniach 01.12.2014 – 17.12.2014 w oparciu o normy metodyczne:

PN-EN 527:2004 Meble biurowe – Stoly robocze i biurka – Część 2: Mechaniczne wymagania bezpieczeństwa EN 527:2004 Office furniture – Work tables and desks – Part 2: Mechanical safety requirements IDT;

Świadectwo zawiera opisanie z badań / 9 numerowanych stron, zawierające integralny ciąg zdjęć z badań.

Inżynierki Ośrodka Kształcenia Jakosci Wyrobów „ATEST” sp. z o.o. ul. Rydyżowska 16, 63-214 Poznań tel. 61-845 490 Laboratorium w Głogowie k. Poznania ul. Leśna 12 62-606 Kobyłka

Kierujący badaniem: **PREZES** mgr inż. Paweł Błoczek

Poznań, dnia 17.12.2014



ATEST ŚWIADCZTWO BADAŃ NR 785/18/M/12/2014 ZDOLNOŚCI WYTRWAŁOŚCI Z WYMAGANIAMI BEZPIECZEŃSTWA WYTRZYMAŁOŚCI I TRWAŁOŚCI

Na podstawie wyników z przeprowadzonych badań stwierdza się, że

meble gabietowe z systemu TRIRON

produkcji przez firmę **Tobo Datzek Sp. J.**

zgodnie z

PN-EN 14773:2004 Meble biurowe – Meble do przechowywania – Część 2: Wymagania bezpieczeństwa EN 14773:2004 Office furniture – Storage furniture – Part 2: Safety requirements, IDT; PN-EN 527:2004 Meble biurowe – Stoly robocze i biurka – Część 2: Mechaniczne wymagania bezpieczeństwa EN 527:2004 Office furniture – Work tables and desks – Part 2: Mechanical safety requirements IDT;

przez co spełniają wymagania bezpieczeństwa określone w meblach wykonanych przez Publiczne Biuro Sprawy z dnia 12 grudnia 2003 r. w sprawie bezpieczeństwa produktów.

Działalność została przeprowadzona w dniach 11.12.2014 – 17.12.2014 w oparciu o normy metodyczne:

PN-EN 14773:2004 Meble biurowe – Meble do przechowywania – Część 2: Wymagania bezpieczeństwa EN 14773:2004 Office furniture – Storage furniture – Part 2: Safety requirements, IDT; PN-EN 527:2004 Meble biurowe – Stoly robocze i biurka – Część 2: Mechaniczne wymagania bezpieczeństwa EN 527:2004 Office furniture – Work tables and desks – Part 2: Mechanical safety requirements IDT;

Świadectwo zawiera opisanie z badań / 9 numerowanych stron, zawierające integralny ciąg zdjęć z badań.

Inżynierki Ośrodka Kształcenia Jakosci Wyrobów „ATEST” sp. z o.o. ul. Rydyżowska 16, 63-214 Poznań Laboratorium w Głogowie k. Poznania ul. Leśna 12 62-606 Kobyłka

Kierujący badaniem: **PREZES** mgr inż. Paweł Błoczek

Poznań, dnia 01.12.2014



PRZEDSIĘBIORSTWO USŁUGOWO REMONTOWE REMEDIX

ZAKŁAD BADAŃ I WDROŻEN PRZEMYSŁU MEBLARSKIEGO

Spółka z o.o.

ul. Rydyżowska 16, 63-214 Poznań tel. 61-845 490 Laboratorium w Głogowie k. Poznania ul. Leśna 12 62-606 Kobyłka

ATEST (OPRAWOZDANIE) Nr 116/22/W

blatki wytrzymałościowe w zakresie bezpieczeństwa użytkownika

1. Nazwa (czyli opis) wyrobu: **Blatki wytrzymałościowe**

2. Producent - Zidentyfikowanie: **TOBO Datzek Spółka z o.o. Kuriany 104 15-589 Białystok**

3. Deklaracja zgodności wyrobu: **dokumentacja w sprawie wyrobu**

4. Rodzaj i zakres badań: **wytrzymałość statyczną, wytrzymałość mechaniczną**

5. Wynik badania: **pozytywny**

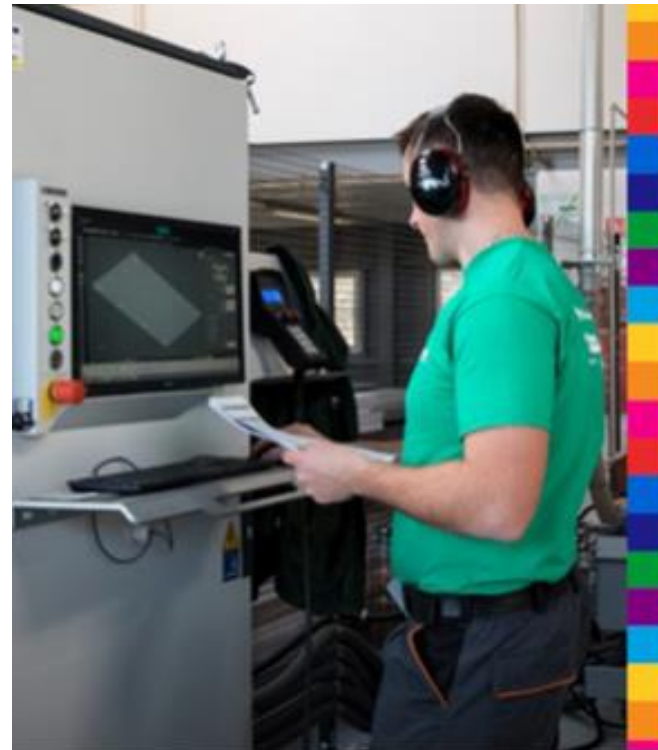
Inżynierki Ośrodka Kształcenia Jakosci Wyrobów „ATEST” sp. z o.o. ul. Rydyżowska 16, 63-214 Poznań tel. 61-845 490 Laboratorium w Głogowie k. Poznania ul. Leśna 12 62-606 Kobyłka

Kierujący badaniem: **PREZES** mgr inż. Paweł Błoczek

Poznań, dnia 17.12.2014



WYBRANE NAGRODY



Projekt 4.0
Tobo



Ambasador Podlaskiej
Gospodarki



WSPÓŁPRACUJEMY - WSPIERAMY





Wykłady i wystawy coroczne na Wydziale Architektury Politechniki Białostockiej w Ramach East Design Days



Wizyty studentów z Wydziału Architektury Politechniki Białostockiej 31.03.2022





TOBO na Wydziale Technologii Drewna SGGW w Warszawie. Prelekcja pt. „Zdrowie i ergonomia w nowoczesnym biurze”







TRZYMAMY RĘKĘ NA PULSIE









standOUT.
imm cologne 2020

plebiscyt na stoiska, które poprawiają standardy architektury w branży wystawienniczej

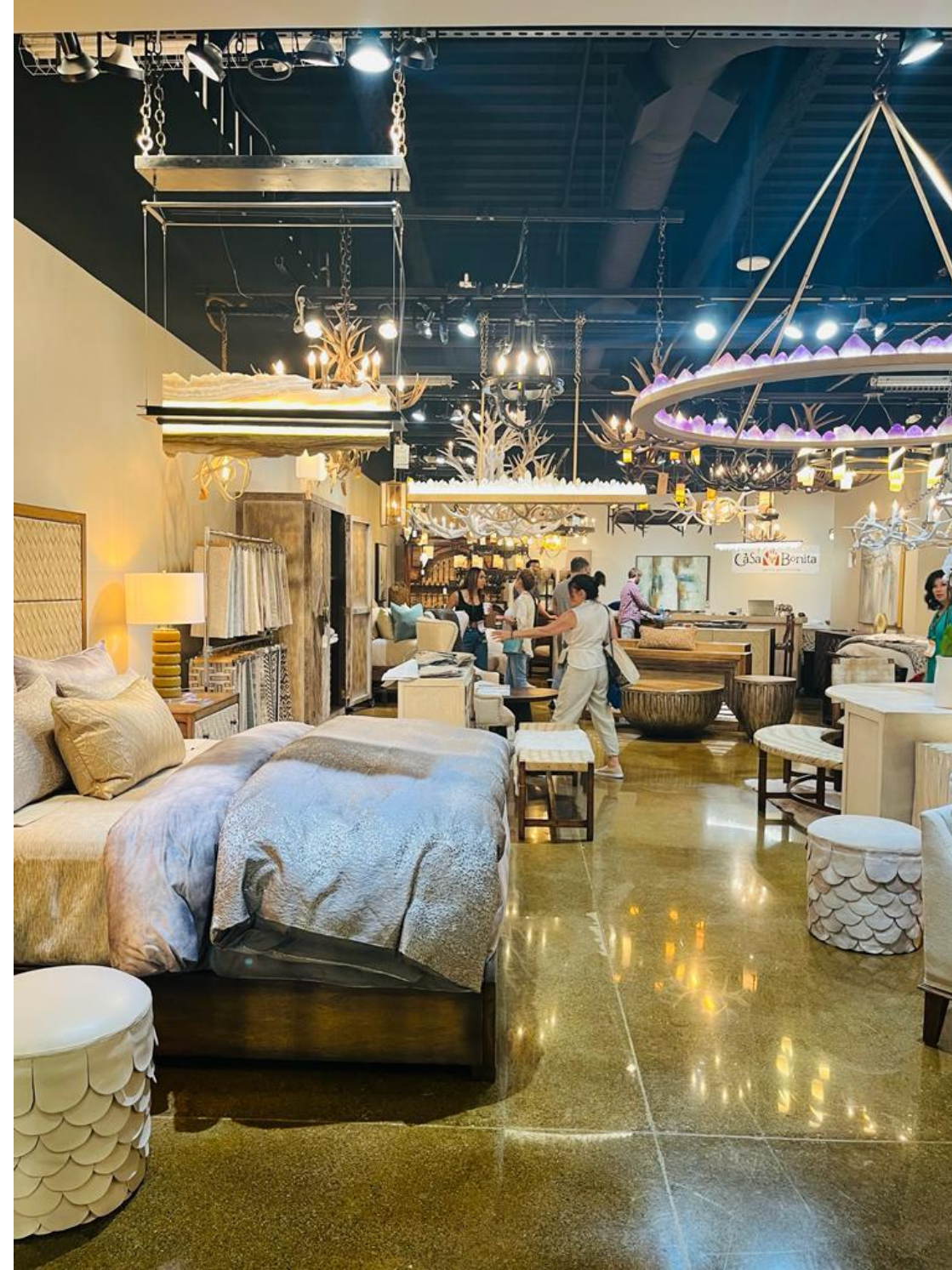
WYRÓŻNIENIE HONOROWE











NASZE SYSTEMY MEBLI



ZDROWY TRYB
PRACY

ZDROWE
MATERIAŁY

BEZPIECZNE
DLA ZDROWIA

TRWAŁE

DBAJĄCE O ŚRODOWISKO
NATURALNE

finalista
konkursu



2018

Health to Office

MEBLE UNIWERSALNE

DOSTĘPNE
DLA WSZYSTKICH W TYM OSÓB
NIEPEŁNOSPRAWNYCH

25^{lat}
TOBO



4Senior

NIESTYGMATYZUJĄCE
MEBLE ELIMINUJĄCE
BARIERY



DIAMENT
meblarstwa
2023



25^{lat}
TOBO

VIANNO

MEBLE
GABINETOWE
W KOLORACH
ZIEMI

25^{lat}
TOBO

finalista
konkursu



2016

SNABB

MEBLE
GABINETOWE
POŁĄCZENIE
ORGANICZNYCH FORM

25^{lat}
TOBO



HEBE

DOSKONAŁE
ROZWIĄZANIE DLA
KAŻDEGO BIURA



NOTER

POŁĄCZENIE
NOWOCZESNEJ
ESTETYKI
Z PRAKTYCZNYM
ZASTOSOWANIEM



TIRION

NATURALNY KOMFORT

POŁĄCZENIE KLASYKI I
NOWOCZESNOŚCI



PUFF

MEBLE BIUROWE
BLIŻEJ NATURY

25^{lat}
TOBO



REGAŁY SYSTEMOWE

FOF
FURNITURE
OF FREEDOM

ZMIENÍ
PRZEKSZTAŁCAJ
DOSTOSUJ

25^{lat}
TOBO



STOŁY KONFERENCYJNE

FUNKCJONALNOŚĆ W
ELEGANCKIM WYDANIU

WYBRANE REALIZACJE



URZĘDY









Miejski Ośrodek Pomocy Rodzinie



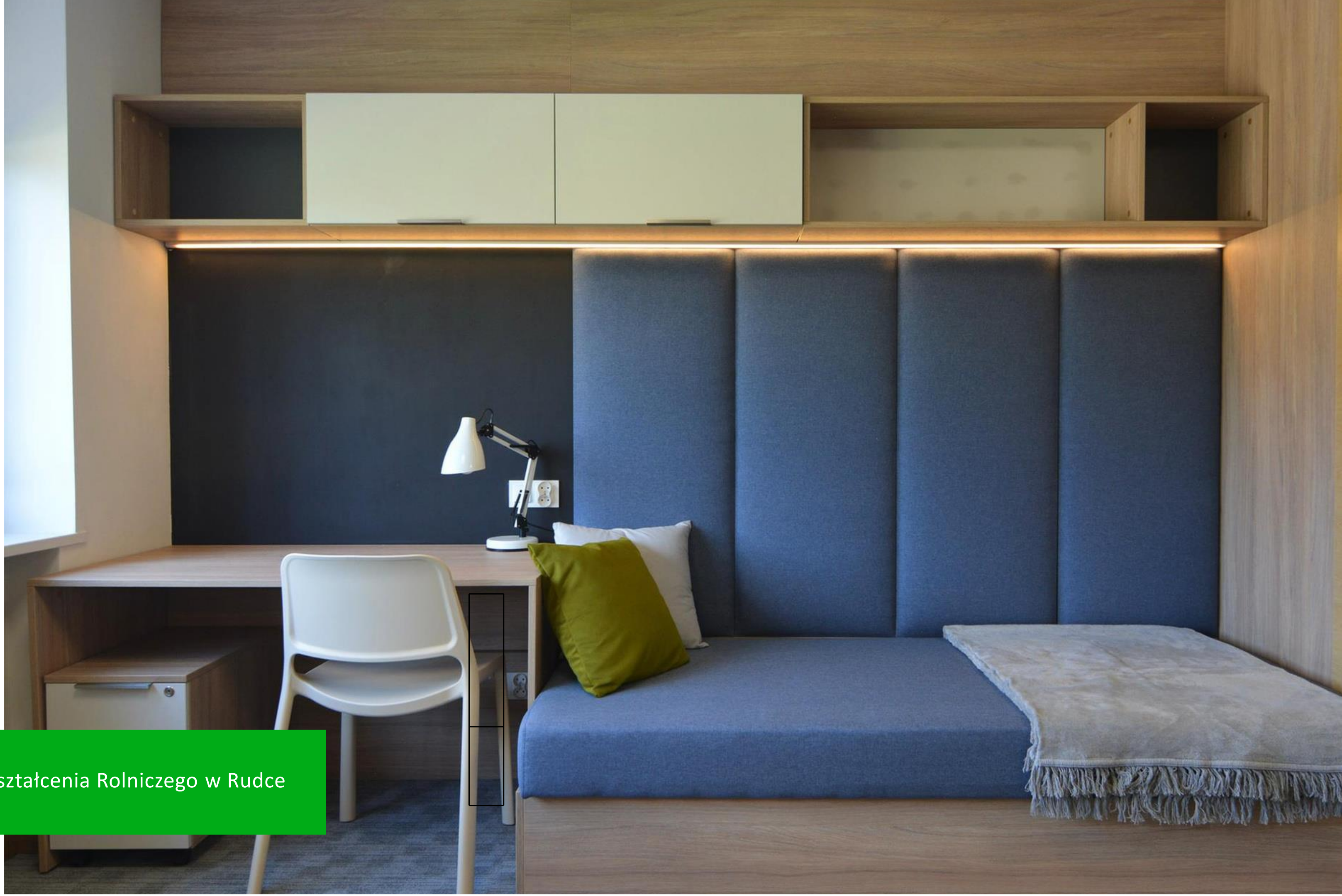
Nadleśnictwo Supraśl



Urząd Dozoru Technicznego w Białymstoku

SZKOŁY I UCZELNIE





Zespół Szkół Centrum Kształcenia Rolniczego w Rudce





Zespół Szkół Technicznych w Białymstoku



Zespół Szkół Muzycznych w Przemyślu



Zespół Szkół Elektrycznych w Białymstoku



Wydział Pielęgniarstwa Uniwersytetu Medycznego w Białymstoku

2011 10 05



Wydział Zarządzania Politechniki w Białymstoku

FIRMY

PRYWATNE





Palisander



Big Banner w Białymstoku



Biuro Plum





System Vianno w biurze w Łodzi



Automobil Klub Podlaski



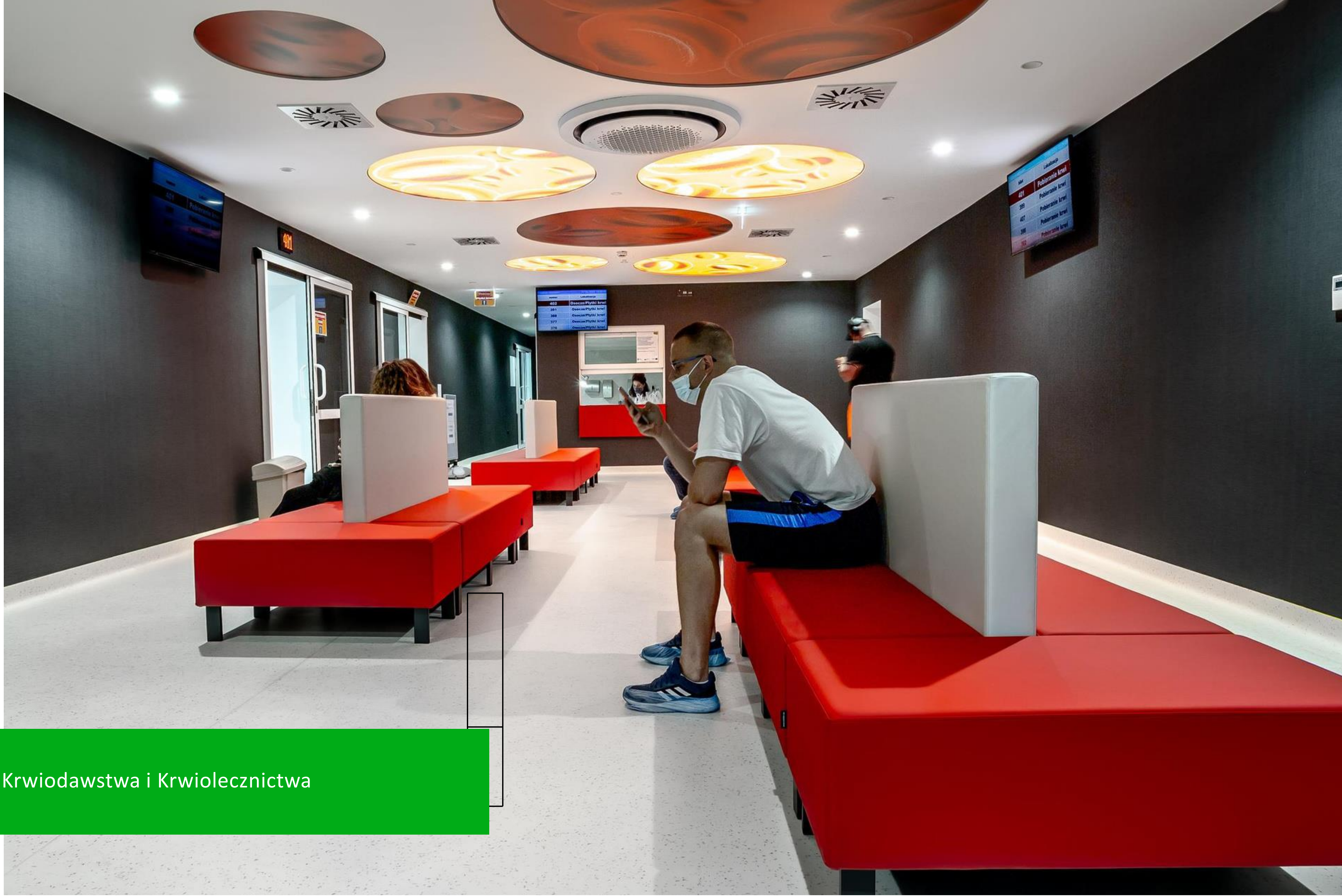






SZPITALE I PLACÓWKI MEDYCZNE





Regionálne Centrum Krwiodawstwa i Krwiolecznictwa



Szpital UDSK w Białymstoku



Hospicjum Proroka Eliasza w Makówce



Centrum Futuri Uniwersytetu Medycznego w Białymstoku



Prywatna Przychodnia w Białymstoku



Szpital Grochowski w Warszawie

BANKI





Bank w Białymstoku



Bank PKO BP SA w Białymstoku

HOTELE, BARY
I RESTAURACJE





Bar Pogodny, PSS Społem



Hotel Old Town TRIO Wilno



Piwiarnia Społem





Bar Zodiak Spółem



REZYDENCJA PROTASY



REZYDENCJA PROTASY



Bar Słowiański Społem

INSTYTUCJE
KULTURALNO – OŚWIATOWE





Muzeum Pamięci Sybiru w Białymstoku



Opera i Filharmonia Podlaska



Centrum Wystawienniczo-Konferencyjne Archidiecezji w Białymtoku



Stadion Miejski w Białymstoku





DZIĘKUJĘ ZA UWAGĘ

Bożena Datzuk
TOBO Sp. z o.o.
15-588 Białystok Kuriany 104
bdatzuk@tobo.pl
tobo.pl