



BATARUS

BATARUS Sp. z o.o.
ul. Łopawska 7a, 61-311 Poznań

Biuro Poznań
ul Składowa 17
62-023 Żerniki

Biuro Strzałkowo
ul. Mickiewicza 14
62-420 Strzałkowo

NIP 783 175 19 59
REGON 366201083
KRS 0000656032

+48 535 361 363
biuro@batarus.com.pl
batarus.com.pl



KOMPLEKSOWA OBSŁUGA INWESTYCJI



BATARUS Sp. z o.o. zajmuje się specjalistycznymi usługami związanymi z projektowaniem, budową oraz utrzymaniem nawierzchni betonowych - między innymi lotnisk, terminali przelotowych, obiektów infrastruktury wojskowej oraz placów wielkopowierzchniowych.

Prace wykonywane przy wykorzystaniu nowoczesnych technologii i sprzętu dzięki czemu zlecenia realizujemy w krótszym czasie zachowując przy tym najwyższą jakość i trwałość prac. Doświadczenie zebrane na przestrzeni lat pozwala nam wykonywać zlecane prace z dużą pewnością, zarówno co do jakości, jak i odpowiedniego doboru technologii i materiałów.

Dzielimy się naszym doświadczeniem i kompleksowo doradzamy naszym klientom od etapu projektowego, aż do realizacji zadania.

KOMPLEKSOWA OBSŁUGA INWESTYCJI

- projektowanie
- realizacja inwestycji
- uzyskanie pozwolenia na użytkowanie

ZAKRES ROBÓT BRANŻOWYCH

- roboty ziemne
- branża zbrojeń
- branża elektryczna
- branża sanitarna

ZAKRES BETONOWY

- projektowanie mieszanki betonowej
- produkcja betonu
- układanie maszynowe i ręczne
- odprężenie betonu i poszerzenie szczelin dylatacyjnych
- uszczelnianie dylatacji
- hydrofobizacja

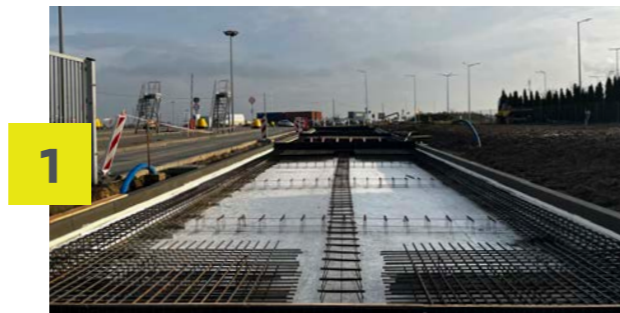


WYKONYWANIE NAWIERZCHNI BETONOWYCH



Zbrojenia nawierzchni
betonowych, żelbetu

Układanie nawierzchni
układarką drogową
od szerokości 3,5 -15 m



3

Natryski nawierzchni
betonowej bezpośrednio
po jej ułożeniu

4

Nadanie odpowiedniej
struktury nawierzchni

5

Cięcie odprężające nawierzchni
betonowej oraz poszerzenie
szczelin dylatacyjnych

6

Uszczelnienie dylatacji profilami
EPDM, masą nakładaną na zimno
oraz masą na gorąco

WYMIANA USZKODZONYCH PŁYT NAWIERZCHNI BETONOWEJ



BATARUS

ROZWIĄZANIE 1

BETON SZYBKOSPRAWNY

Oddanie do ruchu po **3 godzinach** od betonowania.

ROZWIĄZANIE 2

METODA PREFABRYKACJI

Prefabrykat zbrojony, przygotowany pod osadzenie dybli i kotew. Do wypoziomowania i stabilnego podparcia stosujemy podlewkę szybkosprawną. Oddanie do ruchu **po 6 godzinach** od ułożenia i wykonania podlewki.

ROZWIĄZANIE 3

METODA TRADYCYJNA

Oddanie do użytkowania **po 21 dniach**. Wykonanie prac dedykowane jest w miejsca nie wymagających szybkiego oddania do ruchu.

BETON SZYBKOSPRAWNY BTR1



CZAS ODDANIA DO RUCHU

3 GODZINY*

Naprawy wykonujemy materiałami, które dzięki swoim właściwościom mogą zostać oddane do użytku już po 3 godzinach od wbudowania. Ma to ogromne znaczenie w miejscach newralgicznych: nawierzchnie lotniskowe, autostrady i inne mocno obciążone infrastruktury logistyczne.

- **BEZSKURCZOWY**
- **ODPORNY NA SIARCZANY**
- **MROZODPORNY**
- **WODOSZCZELNY**



Minimum 30 MPa
wytrzymałości po 3h



Brak długotrwałego
wstrzymywania ruchu



Produkcja mobilnym
mieszalnikiem
wolumetrycznym



Redukcja emisji
CO²o 33%

*od czasu zakończenia prac - dowiedz się więcej na batarus.com.pl

METODA PREFABRYKACJI



Wykonujemy pomiary w miejscu prac, a następnie projektujemy oraz produkujemy płyty.
Po 21 dniach dojrzały beton jest gotowy do użycia.



PROCES TECHNOLOGICZNY PRZY WYMIANIE

- Usunięcie starej nawierzchni
- Przygotowanie podłoża
- Instalacja i poziomowanie prefabrykatu
- Podlewka materiałem szybkowiązującym
- Wykonanie dylatacji

ZALETY

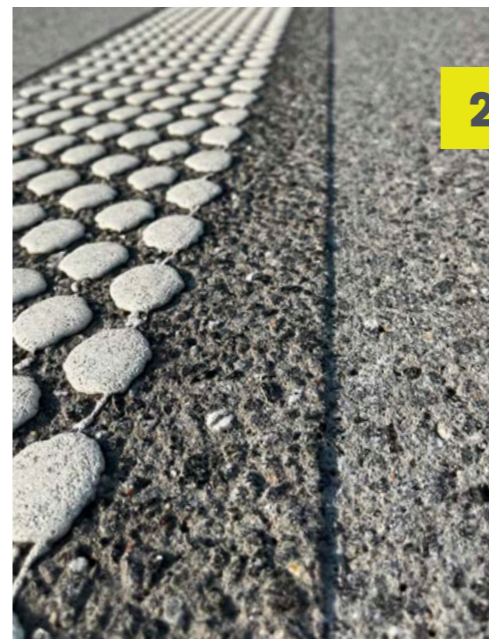
- Szybkie wbudowanie i oddanie do ruchu.
- Wykonanie całości prac w jednym etapie.
- Wbudowanie niezależnie od warunków atmosferycznych.
- Dowolny rodzaj tekstury (odkryte kruszywo, szczotka, gładka).
- Dowolne kształty i możliwość technologicznych przejść peszli pod instalacje.

POPRAWIANIE PARAMETRÓW NAWIERZCHNI



ŚRUTOWANIE NAWIERZCHNI ŚRUTEM STALOWYM

Poprawa makrotekstury nawierzchni i bezpieczeństwa. Posiadamy największą dwusilnikową mobilną śrutownicę przeznaczoną do pracy ciągłej na dużej powierzchni (szerokość robocza śrutowania wynosi 1220 mm).
Zastosowanie: beton, asfalt, powierzchnie stalowe.



GRINDING (SZLIFOWANIE, USZORSTNIENIE)

Poprawa właściwości użytkowych, niwelacja nierówności, poprawa makrotekstury, zmniejszenie hałasu oraz poprawianie właściwych spadków.

GROOVING (ROWKOWANIE)

Poprawa szorstkości, lepsze odprowadzanie wody oraz poprawa przyczepności kół.

TEKSTUROWANIE HYBRYDOWE NGCS

Połączenie grindingu (teksturowanie) i groovingu wzdłużnego (rowkowanie). Jedną z najnowocześniejszych tekstur betonu nawierzchniowego.



4

REMONT NAWIERZCHNI PO SPALENIU

Frezowanie nawierzchni do „zdrowego” betonu, a następnie wykonanie nakładki z materiałów szybkosprawnych.

Oddanie do ruchu po 3 godzinach od wykonania.



5



6

HYDROFOBIZACJA NAWIERZCHNI BETONOWYCH

Hydrofobizacja ma na celu ochronę nawierzchni przed szkodliwym działaniem wody, mrozu, środków odladzających, chemii, paliw i olejów.



BATARUS

NAPRAWY NAWIERZCHNI BETONOWYCH



NAPRAWY USZKODZEŃ
KRAWĘDZIOWYCH



1

SZYCIE PŁYT BETONOWYCH



2



3

KOTWIENIE DIAGONALNE



4

WYMIANA USZCZELNIENIA DYLATACJI



5

INIEKCJE

■ USZCZELNIENIA SZYN KOLEJOWYCH



■ MONTAŻ SZYN W SYSTEMIE PODLEWU CIĄGŁEGO



■ USZCZELNIENIA PŁYT TOROWYCH



■ USŁUGI DODATKOWE

Wiercenie w betonie i asfalcie

Naprawa spękań w asfalcie

Pionowe zabezpieczenie krawędzi nawierzchni asfaltem

Naprawa i odnowa powierzchni betonowych obiektów mostowych





BATARUS

WYTWÓRNIA BETONU

EUROMIX® 3300 SPACE

Węzeł betoniarski, zaprojektowany w celu uzyskania maksymalnej mobilności oraz minimalnego czasu potrzebnego do montażu i demontażu.

wydajność: 145 m³/h
mieszalnik dwuwałowy BHS
zarób = 3,33 m³ betonu
2 silosy o pojemności łącznej 170 ton
4 x 42 m³ zasobniki na kruszywa
certyfikaty: CE, ISO 9001:2000 (TUV - Niemcy,
AQA - Stany Zjednoczone)

- 3 dniowy montaż/demontaż
- adaptacja do trudnego kształtu działki
- żaden z elementów nie wymaga fundamentu
- wymiary: 33,5m x 13,0 m x 17m





BATARUS

WYTWÓRNA BETONU

ELKON® QUICK MASTER-135

wydajność: do 110 m³/h

zarób = 3,0 m³ betonu

mieszalnik dwuwałowy

3 silosy o pojemności łącznej 450 ton

4 x 30 m³ zasobniki na kruszywa

certyfikaty: CE, ISO 9001:2000 (TUV - Niemcy,
AQA - Stany Zjednoczone), GOST-R, UKRSerpo

Węzeł betoniarski zapewniający wysoką wydajność produkcyjną przy jednoczesnym zachowaniu wszystkich zalet mobilnej betoniarni.

- 14 dniowy montaż/demontaż
- instalacja na niewielkiej powierzchni
- wymiary: 36,5m x 14,5 m x 19m



ZABEZPIECZAMY WYKONYWANE PRACE

ZAKRES DZIAŁANIA

- Projektujemy tymczasowe zamknięcia ruchu
- Wprowadzamy tymczasową organizację ruchu
- Utrzymujemy oznakowanie oraz prowadzimy patrole



POSIADAMY MIĘDZY INNYMI

- tablice zderzeniowe TMA zamontowane na pojazdach ciężarowych
- tablice zderzeniowe TMA na przyczepach
- tablice zmiennej treści
- tablice U27
- tablice U26a
- mobilne wygrodzienia ruchu
- fale świetlne

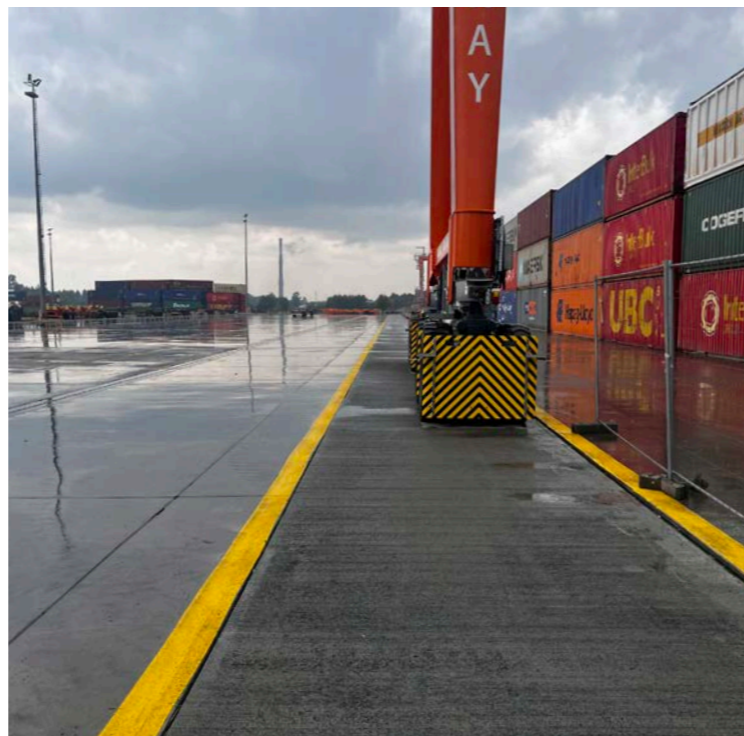
REALIZACJE I REFERENCJE



ZAPROJEKTOWALIŚMY

Płaczyny postojowe pod wozy bojowe Konotop i Mielno.

Zbiornik osadowy o pojemności 80 tys m³ na potrzeby biogazowni dla Sudzucker Polska S.A. w Cukrowania Strzelin.



WYBUDOWALIŚMY

Płaczyny postojowe pod wozy bojowe 2 Konotop i Mielno (ponad 50 000 m² nawierzchni betonowej).

Płaczyny ośrodka szkoleniowego poligonu 2 w Orzyszu (ponad 19 000 m² nawierzchni betonowej).

Drogi dojazdowe, place postojowe oraz rampę 2 torową w jednostce wojskowej 33 BLT w Powidzu (ponad 16 000 m² nawierzchni betonowej).

DEPOT kontenerowy dla PCC Intermodal w Kutnie.

Przeprowadziliśmy prace ziemne przy linii kolejowej E59 w ramach projektu: Prace na linii kolejowej na odcinku Poznań Główny- Szczecin.

Przeprowadziliśmy makrowniwelację 30 hektarów terenu pod dalszy etap inwestycji dla 33BLT w Powidzu.

■ PRZEPROWADZILIŚMY REMONTY

Nawierzchni betonowej Lotniska Poznań - Ławica.

Nawierzchni betonowej Baltic Hube w Gdańsku.

Drogi startowej na Lotnisku Port Zielona Góra - Babimost.

Drogi startowej lotniska wojskowego w Świdwinie.

Drogi kołowania w Porcie Lotniczym Warszawa - Modlin.

Terminala kontenerowego PCC Intermodal w Kutnie.

Terminala kontenerowego PCC Intermodal w Brzegu Dolnym.

34 obiektów mostowych Autostrady A2 na odcinku Świecko - Nowy Tomyśl.

**ZAPRASZAMY
DO WSPÓŁPRACY!**



BATARUS

*Jakość nie jest
dziełem przypadku.*