

EGZEMPLARZ BEZPŁATNY

# Wschodni Klaster Budowlany

Wiarygodność Rzetelność Innowacyjność



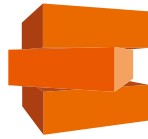
**ROZWÓJ  
POLSKI WSCHODNIEJ**  
NARODOWA STRATEGIA SPÓJNOŚCI

**UNIA EUROPEJSKA**  
EUROPEJSKI FUNDUSZ  
ROZWOJU REGIONALNEGO



**FUNDUSZE EUROPEJSKIE – DLA ROZWOJU POLSKI WSCHODNIEJ**

Projekt współfinansowany przez Unię Europejską z Europejskiego Funduszu Rozwoju Regionalnego  
w ramach Programu Operacyjnego Rozwój Polski Wschodniej 2007-2013



# Wschodni Klaster Budowlany

Wiarygodność Rzetelność Innowacyjność



BRAMY OKNA ROLETY



SAPLING





## Wschodni Klaster Budowlany

Wiarygodność Rzetelność Innowacyjność

Tomasz Kozłowski  
Koordynator Wschodniego Klastra Budowlanego  
Prezes Polskiego Stowarzyszenia Doradczego i Konsultingowego

Wschodni Klaster Budowlany rośnie w siłę, a wraz z nim rozwija się cały sektor budowlany w makroregionie Polski Wschodniej. W naszej organizacji skupiamy już wszystkie liczące się firmy budowlane – te największe, średnie, jak również te mniejsze, które są dla gospodarki nie mniej ważne.

Niezależnie od swojej wielkości, przedsiębiorstwa budowlane mogą ze sobą współpracować, być dla siebie partnerami, wymieniać się doświadczeniem.

Wschodni Klaster Budowlany pomaga podnosić innowacyjność i konkurencyjność firm, ułatwia pozyskiwanie nowych rynków zbytu, jest promotorem dobrych praktyk w budownictwie, dostarcza firmom z branży niezbędnego zaplecza eksperckiego, wspiera działania eksportowe i marketingowo-promocyjne.



*Cieszę się, że tyle renomowanych, ważnych dla branży, ale i całej gospodarki, firm przyłączyło się do naszej inicjatywy, dostrzegając liczne korzyści, które płyną z wymiany wiedzy i doświadczeń. Do współpracy zapraszamy wszystkich, którym zależy na rozwoju polskiego budownictwa. W pojedynkę niewiele da się zrobić, wspólnie możemy być skuteczni, silni, konkurencyjni.*

*Naszą misją jest wspieranie przedsiębiorców w obszarze usług budowlanych, ale także inicjowanie współpracy między nimi a sferą nauki. Sektor budowlany może być motorem rozwoju całej gospodarki. Aby jednak wykorzystać ten potencjał, musimy współpracować ze światem nauki. Wschodni Klaster Budowlany już rozpoczął współpracę z największą w regionie uczelnią techniczną, Politechniką Białostocką.*

*Sektor nauki jest otwarty na propozycje realizowania wspólnych projektów. Komercjalizacja wyników prac naukowych jest niezbędnym warunkiem podnoszenia innowacyjności i konkurencyjności branży budowlanej.*

*Wschodni Klaster Budowlany jest już ważnym elementem sektora budowlanego, inicjuje systematyczne rozmowy o najważniejszych problemach branży, podejmuje konkretne działania na rzecz podniesienia innowacyjności i konkurencyjności branży, a co najważniejsze – łączy we wspólnym celu liderów sektora!*

*Razem możemy osiągnąć więcej.  
Wspólnie budujemy przyszłość regionu!*



# Wschodni Klaster Budowlany – dołącz do liderów branży!

Wschodni Klaster Budowlany ma charakter otwarty, a Członkiem Klastra może być każdy przedsiębiorca lub instytucja otoczenia biznesu związana z szeroko pojętą branżą budowlaną. Warunkiem przystąpienia do Klastra jest złożenie deklaracji w Kłastrze, zaakceptowanie Regulaminu Wschodniego Klastra Budowlanego i Kodeksu Etycznego Klastra oraz, co najważniejsze, uzyskanie akceptacji Zarządu Klastra.

Deklaracja Członkostwa zawiera oświadczenie o chęci uczestnictwa w organizacji oraz oświadczenie o zapoznaniu się i akceptacji Regulaminu Członkostwa oraz Kodeksu Etycznego Wschodniego Klastra Budowlanego.

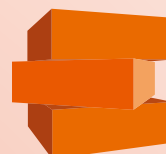
Regulamin członkostwa Wschodniego Klastra Budowlanego zawiera ogólną informację dotyczącą działalności Klastra. Regulamin określa misję i zasadnicze cele Klastra, do których należą m.in.:

- » zbudowanie stałej platformy współpracy i kooperacji między jego Członkami
- » inicjowanie i rozwijanie współpracy Klastra ze środowiskiem badawczo-naukowym na szczeblu regionalnym, a w przyszłości również ogólnokrajowym oraz ponadnarodowym
- » zbudowanie powiązań pomiędzy przedsiębiorcami z szeroko pojętej branży budowlanej z województw makroregionu Polski Wschodniej
- » tworzenie koncepcji i koordynacja wdrażania projektów transferujących nowoczesne technologie w budownictwie
- » zwiększenie siły przetargowej Członków Klastra w negocjowaniu warunków świadczenia usług i dostaw materiałów, produktów i towarów
- » nawiązanie długotrwałej współpracy i pozyskanie dużych projektów, dzięki wspólnym inicjatywom Członków Klastra

## 3 kroki przystąpienia

do Wschodniego Klastra Budowlanego:

- 1 Zapoznanie się i wypełnienie Deklaracji Członkowskiej
- 2 Zapoznanie się i zaakceptowanie Regulaminu WKB oraz Kodeksu Etycznego WKB
- 3 Uzyskanie akceptacji Zarządu WKB



## Wschodni Klaster Budowlany

Wiarygodność Rzetelność Innowacyjność

### Rozwój firm Klastra

- » wspólne szkolenia pracowników
- » stworzenie platformy do wymiany informacji o wolnych pracownikach i zasobach w celu ich optymalnego wykorzystania
- » promowanie marek przedsiębiorstw i instytucji skupionych w Klastrze poprzez reklamę w mediach i przy udziale profesjonalnego wsparcia ze strony firm reklamowo-marketingowych
- » monitorowanie rynku pracy, współpraca z instytucjami edukacyjnymi i szkoleniowymi w celu stworzenia warunków ułatwiających Członkom Klastra pozyskiwanie kompetentnych pracowników
- » integracja środowiska branży budowlanej, budowanie jej prestiżu i propagowanie jej osiągnięć
- » uzyskiwanie łatwiejszego dostępu do innowacyjnych technologii
- » wdrożenia systemów zarządzania jakością

**Wszystkich chętnych  
zapraszamy  
do współpracy!**

**Kontakt:**

Polskie Stowarzyszenie Doradcze i Konsultingowe  
ul. Rynek Kościuszki 2  
15 – 091 Białystok

**Osoba do kontaktu:**

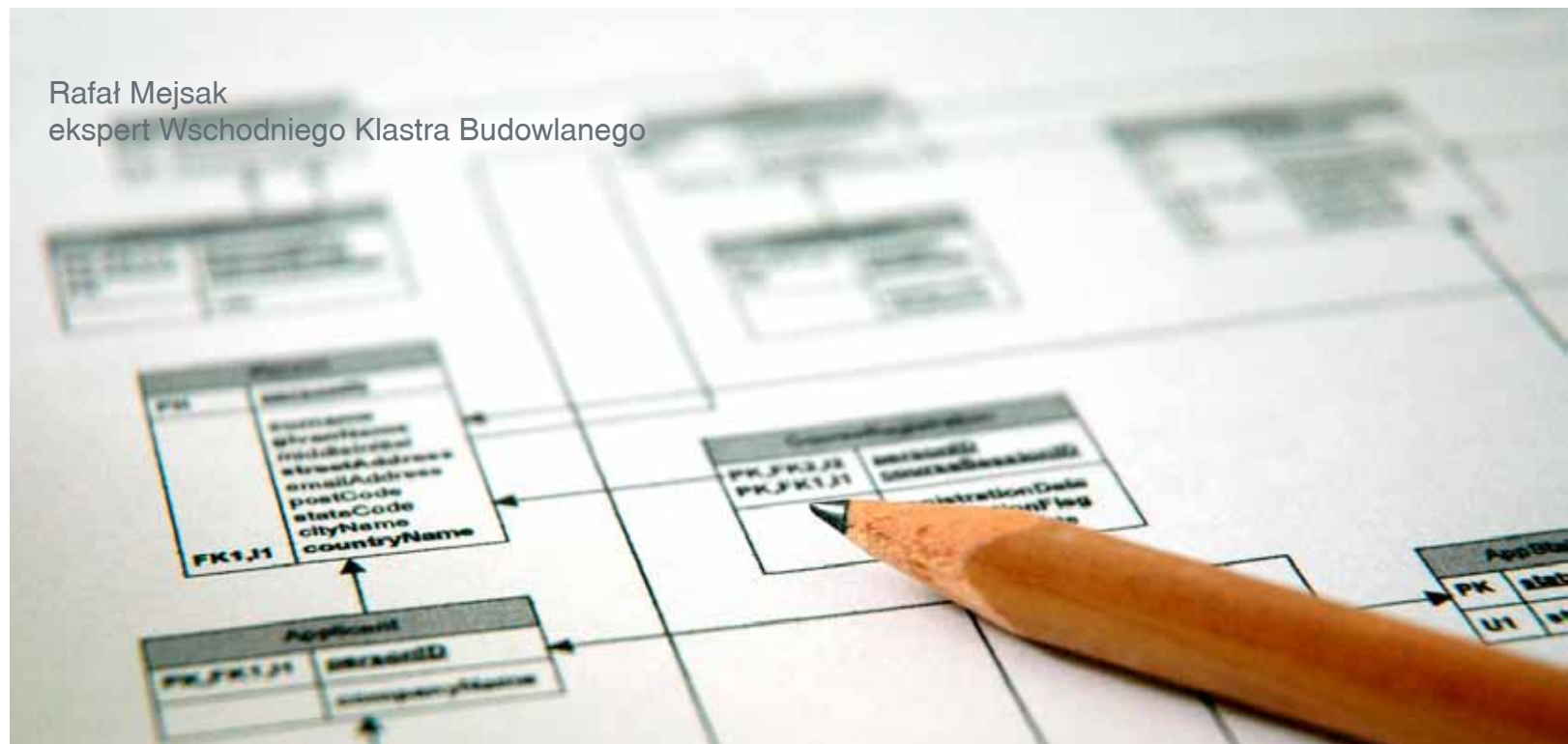
Katarzyna Halicka  
kom. 600 199 853  
Tel./fax. 85 652 61 07



Wschodni Klaster Budowlany  
Wiarygodność Rzetelność Innowacyjność

Rafał Mejsak  
ekspert Wschodniego Klastra Budowlanego

Strategia



## Wschodni Klaster Budowlany – działanie uporządkowane

Wschodni Klaster Budowlany zrzesza podmioty reprezentujące środowisko praktyki gospodarczej, uczelni wyższych oraz instytucji otoczenia biznesu, stanowiąc ważny element krajowej sieci inicjatyw klastrowych. Różnorodność podmiotowa o wyraźnie dookreślonym profilu sektora budowlanego tworzy niesamowite połączenie o komplementarnym charakterze. Z punktu widzenia zarządzania, WKB jest organizacją wymagającą podejścia charakteryzującego się przyjęciem określonych założeń w zdefiniowanej perspektywie czasowej, a zatem zarządzania strategicznego.

W powszechnej praktyce, zarządzanie tego typu odbywa się na podstawie przyjętego przez zarządzających pakietu dokumentów strategicznych, obejmujących strategię rozwoju oraz strategię marketingową. Istnienie tych dokumentów uzasadnia potrzebę uzgodnienia, priorytetyzacji, harmonogramowania, a także monitoringu planowanych działań. Polskie Stowarzyszenie Doradcze i Konsultingowe wspólnie z członkami WKB wypracowało dokumenty operacyjne służące osiągnięciu założonych celów strategicznych.

Podstawowym celem inicjatywy klastrowej jest rozwój wynikający ze zdolności wykorzystania efektu synergicznego. Etymologia pojęcia *synergia* nawiązuje do greckiego słowa *senergos* oznaczającego: współpracujący, a szerzej – współdziałający. T. Kotarbiński stwierdza, że synergia występuje wtedy, kiedy podmioty współdziałające osiągną więcej, niż jeśli działają każdy z osobna, a T. Pszczołowski przez synergii rozumie takie zestawienie dwóch lub więcej elementów, by ich oddziaływanie dawało skutek

**Koordynator Klastra Budowlanego:  
Polskie Stowarzyszenie Doradcze i Konsultingowe**



## Wschodni Klaster Budowlany

Wiarygodność Rzetelność Innowacyjność

wiekszy niż suma skutków wywołanych oddzielnie przez każdy element (A. Hamrol, *Zarządzanie jakością. Teoria i praktyka*, Państwowe Wydawnictwo Naukowe, Warszawa 1998, s.49-50). Przyjmując te założenia, WKB sformułował zestaw wartości akcentujących jego rolę, a tym samym uzasadniających jego istnienie i podejmowane działania (M.Koszarek *Inicjatywy klastrowe: skuteczne działania i strategiczny rozwój*, PARP 2011). Misją WKB jest *wspieranie przedsiębiorstw branży budowlanej Polski Wschodniej w budowaniu sieci realnej współpracy na rzecz rozwoju potencjału wewnętrznego i synergicznego poprzez wzmocnienie kompetencji i wzrost innowacyjności*. Tak zdefiniowanej misji Klastra przyporządkowano wizję, czyli długoterminową projekcję efektu obecności klastra w przestrzeni publicznej. Zgodnie z przyjętą strategią rozwoju, WKB dąży do *uzyskania statusu kluczowego klastra międzyregionalnego realnie oddziałującego na politykę gospodarczą regionu poprzez osiągnięcie doskonałości produktowej i operacyjnej jego członków*.

Działalność Wschodniego Klastra Budowlanego pozostaje w ścisłym związku z uwarunkowaniami zewnętrznymi. Jednym z kluczowych zewnętrznych czynników oddziałujących na WKB jest ogólna rola klastrów w polityce gospodarczej państwa. Aktualnie kierunek projektowanych zmian strukturalnych został określony w ramach dokumentu pt. *Kierunki i założenia polityki klastrowej w Polsce 2020 roku, Rekomendacje Grupy Doradczej ds. polityki klastrowej* (M. Dzierzanowski, *Kierunki i założenia polityki klastrowej w Polsce 2020 roku, Rekomendacje Grupy Doradczej ds. polityki klastrowej*, Polska Agencja Rozwoju Przedsiębiorczości, Warszawa 2012). Rekomendacje przyjmują, iż głównym celem przyszłej polityki klastrowej powinno być wzmocnienie innowacyjności i konkurencyjności polskiej gospodarki w oparciu o intensyfikację współpracy, interakcji i przepływów wiedzy w ramach klastrów oraz wspieranie rozwoju strategicznych specjalizacji gospodarczych (tzw. klastrów kluczowych). Aspirując do bycia wiodącym klastrem międzyregionalnym, WKB skonstruował swoje cele strategiczne zgodnie z wytycznymi europejskimi. Przywołując dokument europejski – *Composition of the Cluster Participants, European Cluster Excellence Initiative* – WKB zdeklarował się dążyć **do objęcia wskazanych** w manualu pól aktywności.

Eksperti europejscy wymienili 8 obszarów kluczowych oddziaływania klastra. Pierwszy obszar to **WZROST POTENCJAŁU INNOWACYJNEGO**. Obszar ten winien być zagospodarowany przez inwestycję w badania i rozwój nowych produktów, optymalizację procesów, technologii i usług.

Przedmiotem aktywności powinny być także wdrożenia w tym zakresie, a także inicjowanie współpracy. Drugi obszar to **ROZWÓJ I EKSPLOACJA MOŻLIWOŚCI BIZNESOWYCH**. Jako przykładowe działania wskazano oddziaływanie na rynek ukierunkowane na wzrost pozycji konkurencyjnej podmiotów zrzeszonych, rozwijanie współpracy oraz monitoring trendów branży. Trzeci obszar odnosi się do **WSPARCIA PRZEDSIĘBIORCZOŚCI** poprzez świadczenie usług na rzecz przedsiębiorstw oraz rozwój infrastruktury okołobiznesowej. **ROZWÓJ ZASOBÓW LUDZKICH** stanowi czwarty zdiagnozowany cel strategiczny. Kolejne cele odnoszą się do **WZROSTU ROZPOZNAWALNOŚCI** oraz **POLEPSZENIA WARUNKÓW FUNKCJONOWANIA KLASTRA** poprzez lobbying na rzecz pożądanego rozwiązań. Dwa ostatnie cele dotyczą rozwoju inicjatywy klastrowej. Pierwszy kierunek **ROZWÓJ WEWNĘTRZNY KLASTRA** ogniskować powinien zwiększenie finansowania prywatnego struktury oraz zacieśnienie współpracy. Drugi obszar działań odnosi się do **INTERNACJONALIZACJI**, czyli umiędzynarodowienia działalności klastra.

Biorąc pod uwagę wyznaczone cele strategiczne, WKB przyjął strukturę, w której wiodącą rolę odgrywają łącznie koordynator Klastra – Polskie Stowarzyszenie Doradcze i Konsultingowe, będące jednocześnie liderem projektu oraz liderzy poszczególnych zadań. Naturalnie organy te realizują część decyzyjno-wykonawczą, zaś zgromadzenie wszystkich członków Klastra przejmuje rolę programową. Taki sposób organizacji zapewnia maksymalną efektywność oraz zdolność operacyjną. Skrócenie ścieżki decyzyjnej oznacza szybsze działanie oraz brak rozproszenia odpowiedzialności. Liczba liderów projektów stojących na czele poszczególnych inicjatyw podejmowanych przez organizację nie ma ograniczonego charakteru. We wzajemnym układzie lider – grupa projektowa, istnieje hierarchiczna zależność, w której podmiotem podporządkowanym jest kierownik realizowanego zadania.

Koordynator Klastra pełni rolę animatora procesów poznawczych i integracyjnych członków. Odpowiedzialny jest za prawidłową komunikację Klastra zarówno w wymiarze wewnętrznym, jak i zewnętrznym. W ujęciu do środka, dba o właściwą dystrybucję bieżących informacji na temat realizowanych działań, a także działań planowanych. W ujęciu na zewnątrz reprezentuje klaster w środowisku dbając o jego właściwy wizerunek.

Wschodni Klaster Budowlany poprzez przyjęcie i wdrożenie dokumentów strategicznych wszedł w etap rozwijania kluczowych kompetencji, budowy przewagi konkurencyjnej, transferu informacji i dyfuzji innowacji. Postawa ta pozwala zakładać, iż w niedługim czasie obecność inicjatywy klastrowej istotnie oddziaływać będzie na rozwój branży budowlanej w Polsce Wschodniej.



Wschodni Klaster Budowlany  
Wiarygodność Rzetelność Innowacyjność

Wokół Klastra



# Współpraca z Politechniką Białostocką

Wschodni Klaster Budowlany rozpoczął współpracę z największą w regionie podlaskim uczelnią techniczną – Politechniką Białostocką. Zespół złożony z przedstawicieli firm budowlanych należących do Klastra i pracowników naukowych Politechniki opracuje szczegółowe zasady współpracy i jej główne obszary. To pierwszy krok do realnego, a nie jedynie deklaratywnego, powiązania sektora gospodarki z nauką. Taka współpraca jest niezbędna do opracowywania i wdrażania w praktyce gospodarczej innowacyjnych produktów, rozwiązań technologicznych, procesów biznesowych.







## Wschodni Klaster Budowlany

Wiarygodność Rzetelność Innowacyjność



*- Klastry są naturalnym środowiskiem innowacyjności – mówi Tomasz Kozłowski, koordynator Wschodniego Klastra Budowlanego. – Dlatego, aby mogły pełnić swoją funkcję kreatora i dystrybutora innowacji, muszą pozostawać w stałym kontakcie z ośrodkami badawczo-rozwojowymi. Klastry z definicji ułatwiają wdrażanie wiedzy stricte naukowej oraz teoretyczno-technicznej do praktyki życia gospodarczego. Naturalnym jest więc, że firmy opierające się na wysokich technologiach chcą współpracować z ośrodkami nauki, a Politechnika Białostocka jest jedną z wiodących jednostek naukowych.*

Nad utworzeniem wspólnego zespołu roboczego, w którym możliwe byłoby łączenie nauki z praktyką gospodarczą, obie strony pracowały od początku roku. W styczniu 2013 r. Wschodni Klaster Budowlany zwrócił się do Politechniki Białostockiej z propozycją współpracy. Inicjatywa spotkała się z dużym zainteresowaniem, a rozmowy szybko doprowadziły do wypracowania konsensusu i nadania współpracy konkretnych kształtów. Bliskie relacje między przedsiębiorstwami branży budowlanej a największą w regionie uczelnią techniczną są potrzebne obu stronom i stanowią punkt wyjścia w drodze ku nowoczesnej, innowacyjnej gospodarce opartej na wiedzy.

W prace w ramach wspólnego zespołu roboczego zaangażowali się przedstawiciele firm klastrowych. Przedsiębiorcy liczą na to, że dzięki wsparciu intelektualnemu pracowników uczelni będą mogli udoskonalać swoje technologie, zyskując dostęp do najnowszych osiągnięć naukowych, a także nowoczesnej infrastruktury badawczo-rozwojowej. *- Najbardziej racjonalną formą współpracy mogłoby być współdziałanie w formie podklastera budownictwa drewnianego w ramach Wschodniego Klastra Budowlanego, którego jesteśmy członkami – mówi Jarosław Jurak, Prezes Zarządu Budimex Dandwood sp. z o. o. Jan Mikołuszko, Prezes Zarządu firmy Unibep S.A, dodaje: - Obecna silna pozycja naszych firm oraz potrzeba wchodzenia na najwyższy poziom rynkowy i technologiczny mogłaby stanowić doskonałą bazę do modelowej współpracy z nauką, z korzyścią dla wszystkich uczestników tej współpracy, jak też dla całego regionu.*

Firmy należące do Wschodniego Klastra Budowlanego wiążą swój dalszy rozwój z doskonaleniem najnowocześniejszych rozwiązań w zakresie budownictwa energooszczędnego i ekologicznego. To segmenty rynku budowlanego, które mają olbrzymi potencjał wzrostu. Politechnika Białostocka może pełnić rolę zaplecza eksperckiego i badawczo-rozwojowego. Współpraca praktyków z branży budowlanej z kadrą naukową jest nieodzowna, jeśli polskie firmy mają skutecznie konkurować na rynkach zagranicznych.



Wiele przedsiębiorstw Wschodniego Klastra Budowlanego, na czele z grupą Unibep S.A. czy firmą Budimex Danwood, znakomicie radzi sobie na rynku międzynarodowym, oferując produkty i usługi na najwyższym światowym poziomie pod względem innowacyjności, zaawansowania technologicznego czy innych kryteriów. Dla utrwalenia przewagi konkurencyjnej konieczne jest jednak stałe podnoszenie własnych standardów w myśl zasady, że „kto nie idzie naprzód, cofa się”.



Wschodni Klaster Budowlany  
Wiarygodność Rzetelność Innowacyjność



## Wschodni Klaster Budowlany w Sejmie RP

Wschodni Klaster Budowlany aktywnie uczestniczył w I Kongresie Klastrow Polskich, który odbył się w Sejmie RP pod honorowym patronatem Marszałka Sejmu, Wicepremiera i Ministra Gospodarki, Ministerstwa Rozwoju Regionalnego, Ministerstwa Nauki i Szkolnictwa Wyższego, Ministerstwa Administracji i Cyfryzacji. Wydarzenie zgromadziło przedstawicieli wszystkich liczących się w kraju powiązań gospodarczych, pozwoliło określić priorytety polityki klastrowej i nawiązać dialog z przedstawicielami administracji centralnej.

I Kongres Klastrow Polskich w Sejmie RP był okazją do zaprezentowania potencjału rodzimych powiązań gospodarczych. Jedną z wyróżniających się tego typu organizacji jest Wschodni Klaster Budowlany, który działa na rzecz integracji branży, pomaga w podnoszeniu innowacyjności i konkurencyjności firm budowlanych, dysponuje bogatym i wszechstronnym potencjałem organizacyjno-materialnym, techniczno-technologicznym, intelektualnym, finansowym. Dzięki temu Wschodni Klaster Budowlany tworzy nowoczesne zaplecze dla sektora budowlanego.

Przedstawiciele Wschodniego Klastra Budowlanego w czasie Kongresu przedstawili swoje uwagi na temat prowadzonej w kraju polityki klastrowej. Podkreślili ważną rolę, jaką odgrywają powiązania gospodarcze na poziomie poszczególnych regionów. Klustry pobudzają lokalne gospodarki, stymulują ich rozwój, pozwalają znajdować nisze specjalizacyjne. Wschodni Klaster Budowlany, podobnie jak inne powiązania kooperacyjne, liczy na wzmocnienie pozycji klastrowej w nowej perspektywie finansowej na lata 2013-2020.





Wschodni Klaster Budowlany

Wiarygodność Rzetelność Innowacyjność



## Misja do Zjednoczonych Emiratów Arabskich

Przedsiębiorcy ze Wschodniego Klastra Budowlanego odbyli misję gospodarczą do Zjednoczonych Emiratów Arabskich. Spotkania z biznesmenami oraz firmami i instytucjami z Dubaju i Abu Zabi pomogły nawiązać nowe kontakty biznesowe, a także zainicjowały przyszłą współpracę polskich przedsiębiorców z branży budowlanej z podmiotami działającymi w Zjednoczonych Emiratach Arabskich. Misja była współfinansowana ze środków Unii Europejskiej w ramach Programu Operacyjnego Rozwój Polski Wschodniej 2007-2013.

- Misja Gospodarcza Wschodniego Klastra Budowlanego pozwoliła naszym przedsiębiorcom zapoznać się z działalnością firm i przedsiębiorców w Zjednoczonych Emiratach Arabskich - mówi Tomasz Kozłowski, prezes Wschodniego Klastra Budowlanego - A liczne spotkania biznesowe, oprócz nadziei na współpracę, pozwoliły zapoznać się z tamtejszą branżą budowlaną. Firmy należące do Wschodniego Klastra Budowlanego na co dzień współpracują z rynkami skandynawskimi, niemieckim czy rosyjskim. Są jednak przekonane, że mogą śmiało konkurować z przedsiębiorstwami na całym świecie, nawet na tak odległych i wymagających rynkach, jak Zjednoczone Emiraty Arabskie.

W czasie pięciodniowej wizyty przedsiębiorcy odbyli spotkania biznesowe z lokalnymi przedsiębiorcami i organizacjami pracodawców. Dwa spośród nich zakończyły się podpisaniem listów intencyjnych, w których sygnatariusze wyrazili zamiar nawiązania współpracy i chęć wymiany doświadczeń w celu wzajemnego rozwoju. Polscy przedsiębiorcy odbyli też spotkanie w placówce dyplomatycznej RP, odwiedzili targi budowlane Trenchless Middle East 2013. Ważnym punktem misji była wizyta studyjna w lokalnym przedsiębiorstwie z branży budowlanej. Uczestnicy misji odwiedzili budowę jednego

z licznych wieżowców, gdzie mogli zobaczyć, jak wyglądają procedury budowlane oraz porównać zaawansowanie stosowanych w Zjednoczonych Emiratach Arabskich Technologii z rozwiązaniami dominującymi na rynku polskim. - Jesteśmy przekonani, że po sukcesie misji w Zjednoczonych Emiratach Arabskich Wschodni Klaster Budowlany z powodzeniem zaprezentuje się na światowych targach budownictwa jako przedstawiciel makroregionu Polski Wschodniej - mówi Tomasz Kozłowski - Będziemy też organizować kolejne misje gospodarcze skierowane w inne regiony świata. Jestem przekonany, że firmy należące do Wschodniego Klastra Budowlanego mają potencjał i ambicje na podbijanie kolejnych państw.

W misji wzięli udział przedstawiciele firm: Awruk, BCMB, Budrem Group, Coral, Eurofirma, Kowalstwo Ireneusz Kozłowski SA, Klaster Mazurskie Okna, Podlaskie Centrum Budownictwa Pasywnego, Streb, Unibep SA, Sapling, Drewlux, Palisander, Polska Eksportowa Misja Budowlana, Izoterm, MSG Granit, Felix, Unicell Poland, Perfekta, Palisander, Mat-Pol, Polbud oraz przedstawiciele uczelni należących do Wschodniego Klastra Budowlanego: Politechniki Białostockiej, Uniwersytetu Białostockiego oraz WSFiZ.





# Współpraca drogą do rozwoju!

## Dobre praktyki klastrów Polski Wschodniej

Blisko 200 kluczowych przedsiębiorców województwa podlaskiego spotkało się w Rynie w podczas konferencji organizowanej przez Klaster Instytucji Otoczenia Biznesu. Wśród nich byli przedstawiciele firm należących do Wschodniego Klastra Budowlanego, którzy otrzymali specjalne certyfikaty uczestnictwa w powiązaniu kooperacyjnym.

Podczas dwudniowej konferencji poruszono wiele ważnych tematów dotyczących klastrów i klasteringu. Dr hab. Beata Godlewska Żyłkiewicz, Prorektor ds Nauki i Współpracy z Zagranicą Uniwersytetu w Białymstoku, mówiła o współpracy klastrów z uczelniami wyższymi. Taka współpraca, jej zdaniem, jest konieczna dla innowacyjnego rozwoju m.in. branży budowlanej. Bardzo ważnym punktem programu był temat Strategii Województwa Podlaskiego do 2020 roku – wspólne stanowisko podlaskich klastrów wypracowane na konferencji w Rynie przedstawione zostało na Kongresie Klastrów Polskich orga-

nizowanym przez Klaster Instytucji Otoczenia Biznesu. Anna Danilczuk, specjalista ds. funduszy unijnych z PSDiK, przedstawiła ofertę Centrum Obsługi Biznesu ze szczególnym uwzględnieniem potrzeb firm budowlanych. Podjęto także rozmowy o powołaniu wspólnego biura projektów unijnych klastrów, organizacji pozarządowych i uczelni.

Bardzo dużym zainteresowaniem cieszył się i ożywioną dyskusję wzbudził mec. Radosław Harasima, eksperta ds. zamówień publicznych, który mówił o dialogu technicznym i nowym podejściu ustawodawcy do robót budowlanych w świetle ostatnich nowelizacji ustawy Prawo zamówień publicznych i kodeksu cywilnego.

Ekspert, wraz z uczestnikami spotkania, wspólnie próbował odpowiedzieć na pytanie: Czy wykonawca może być partnerem zamawiającego na etapie przygotowania opisu przedmiotu zamówienia i warunków przyszłej umowy? Jak się okazało odpowiedź na tak postawione pytanie nie była jednoznaczna. Uczestnicy bardzo aktywnie uczestniczyli w dyskusji. Chętnie wymieniali się swoimi spostrzeżeniami i doświadczeniami w tym zakresie.



**Wojciech Wojtkowski**  
F.H.U. ATIS DOM



**Łukasz Mięsiak**  
BUDREM PODLASIE Sp. z o.o.



**Marek Danilczuk**  
P.H.U.R. FELIX



**Edward Mostowski**  
IZOTERM s.c.



**Anna Pogorzelska**  
KAMIR PHU Sp. z o.o.



## Wschodni Klaster Budowlany

Wiarygodność Rzetelność Innowacyjność



**Kazimierz Płata**  
P.P.U.H. MAT-POL



**Krzysztof Gryc**  
PODLASKIE CENTRUM BUDOWNICTWA PASYWNEGO



**Grażyna Tarasiuk**  
POLBUD S.A.



**dr inż Beata Backiel-Brzozowska**  
POLITECHNIKA BIAŁOSTOCKA



**dr Arkadiusz Niedźwiecki**  
UNIwersytet w Białymstoku

Konferencja została uświetniona uroczystym wręczeniem Certyfikatów przedsiębiorcom należącym do Kłastrów koordynowanych przez Polskie Stowarzyszenie Doradcze i Konsultingowe:

- » **Wschodniego Klastra Budowlanego,**
- » **Klastra Instytucji Otoczenia Biznesu**
- » **Klastra Marek Turystycznych Polski Wschodniej.**

Dyplomy świadczące o przynależności do poszczególnych kłastrów wręczał Tomasz Kozłowski, koordynator kłastrów i prezes PSDiK.

Przedsiębiorcy byli bardzo zadowoleni z możliwości uczestnictwa w konferencji. Wzięło w niej udział blisko 200 kluczowych przedsiębiorców województwa podlaskiego, samorządów i uczelni. Podczas konferencji odbyło się wiele rozmów B2B. Podpisane zostały Listy Intencyjne dotyczące współpracy między przedsiębiorcami, a także zainicjowano rozmowy dotyczące możliwości współpracy przedsiębiorców z różnych branż.

Konferencja była współfinansowana z przez Unię Europejską z Europejskiego Funduszu Rozwoju Regionalnego w ramach Programu Operacyjnego Rozwój Polski Wschodniej 2007-2013.



## Zamówienia publiczne w branży budowlanej

Udział firm z branży budowlanej w inwestycjach realizowanych w oparciu o przepisy ustawy Prawo zamówień publicznych (ustawa z dnia 29 stycznia 2004 r. j.t. Dz.U. Nr 113 poz. 759 ze zm. – dalej: ustawa PZP) jest dość powszechny i w wypadku wielu przedsiębiorców budowlanych stanowi podstawowe źródło dochodu. Nie zawsze jednak ten proces odbywa się w sposób, który gwarantuje ochronę interesu (tak prawnego, jak i ekonomicznego) wykonawców, a potencjalne zyski powstają w większości na papierze albo też trzeba nieco „nagiąć” prawo (często przy udziale samego zamawiającego), aby owe zyski były realne.

Udział przedsiębiorstw budowlanych w inwestycjach finansowanych ze środków publicznych (często z udziałem funduszy Unii Europejskiej) przybiera różne formy. Czasami firma występuje w roli głównego wykonawcy, czasami jako podwykonawca, a jeszcze w innym wypadku zawiązywane jest ad hoc konsorcjum, którego uczestników ustawa PZP określa

jako współwykonawców. Każda z ww. form udziału w realizacji zamówienia publicznego niesie za sobą, dla jej wykonawców (firm budowlanych), inne „wyzwania” czy „niebezpieczeństwa” w postaci czy to podejmowanych zobowiązań, czy też składowych (pod rygorem odpowiedzialności prawnej) oświadczeń.

### PROCEDURA PRZETARGOWA

Trudności z uzyskaniem danego zamówienia publicznego pojawiają się już na etapie „papierowym”, czyli związane są z treścią ogłoszenia o wszczęciu danej procedury przetargowej oraz specyfikacji istotnych warunków zamówienia (SIWZ). Dotyczą one głównie opisu przedmiotu zamówienia, jak i opisu warunków, jakie winien spełniać sam wykonawca (lub konsorcjum,) aby mógł skutecznie „aplikować” o udzielenie mu danego zamówienia na roboty budowlane.

Zgodnie z zasadami określonymi w art. 29 ust. 1 ustawy PZP przedmiot zamówienia, obejmujący rodzaj zamawianych robót, ich zakres i czas wykonania (harmonogram), czy też parametry użytkowo-techniczne materiałów i urządzeń, jakie winny być użyte do ich wykonania, powinny być opisane przez zamawiającego w sposób jednoznaczny i wyczerpujący, czyli tak, aby każdy, kto profesjonalnie prowadzi działalność gospodarczą, polegającą na świadczeniu usług budowlanych, mógł bez trudności przygotować kompletną i porównywalną z innymi ofertę przetargową, uwzględniającą wszystkie bez wyjątku wymagania stawiane w ramach wykonania danej inwestycji „pod klucz”.

### PRAWA WYKONAWCY

Jednak każdy, kto chociaż raz miał „przyjemność” ubiegania się o zlecenie mu wykonania roboty budowlanej w ramach procedury zamówienia publicznego, wie jak daleko odbiega „praktyka” udzielania rzeczonych zamówień od „teorii.” Trzeba jednak wyraźnie zaznaczyć, że wszystkie „nieprawidłowości”, jakie uczestnicy rynku zamówień publicznych branży budowlanej napotykają na swej drodze przy ubieganiu się o zamówienie nie wynikają tylko i wyłącznie z tzw. „niedoskonałości” prawa, na które tak bardzo lubimy przenosić odpowiedzialność za nasze niepowodzenia. Wynikają w dużej mierze stąd, że brakuje nam często wiedzy o podstawowych prawach wykonawców, których przepisy ustawy PZP „uzbrajają” w prawo do „pilnowania” zamawiającego, aby daną procedurę przetargową prowadził on na zasadach uczciwej konkurencji oraz równego traktowania wszystkich potencjalnych uczestników rynku, mogących ubiegać się o dane zamówienie publiczne.

Wystarczy wymienić tu chociażby prawo wykonawcy do żądania od zamawiającego opisu przedmiotu zamówienia w taki



sposób, aby nie ograniczało to zasad uczciwej konkurencji poprzez zakaz wynikający z dyspozycji art. 29 ust. 2 i 3 ustawy PZP używania w treści SIWZ (odnoszącej się do opisu przedmiotu zamówienia) określeń wskazujących na materiały, czy też urządzenia konkretnych producentów, czy też w inny sposób „zmuszające” wykonawców do zaoferowania konkretnych, opartych na patentach wybranego producenta, materiałów czy urządzeń.

Takie „zachowanie” zamawiającego jest co do zasady nieuprawnione, a przepisy ustawy PZP „biorą w obronę” prawną wykonawcę i pozwalają mu na domaganie się od zamawiającego albo zmiany (modyfikacji) opisu przedmiotu zamówienia w sposób wykluczający nieuczciwą konkurencję, albo żądania dopuszczenia składania „ofert równoważnych”.

Wykonawca, w związku z tym, że ustawa PZP nie definiuje pojęcia „oferty równoważnej”, winien domagać się od zamawiającego, za każdym razem gdy przeczyta w treści SIWZ danego postępowania przetargowego o możliwości składania „oferty równoważnej”, dokładnego określenia (definicji), jaką ofertę w danym wypadku zamawiający uzna za „równoważną”. Brak żądania takiej „definicji” (w oparciu o prawo wykonawcy do wyjaśnień treści SIWZ w trybie i na zasadach określonych w art. 38 ustawy PZP) oferty równoważnej naraża wykonawcę na dowolność interpretacji zaoferowanych przez niego rozwiązań innych niż opisane z nazwy własnej czy patentu w SIWZ, które zamawiający będzie mógł uznać według własnego „widzi mi się” za nierównoważne z każdego (nawet błędnego) powodu.

## OFERTA RÓWNOWAŻNA

Zarówno w zgodnej opinii specjalistów zajmujących się problematyką zamówień publicznych, jak i utrwalonej linii orzecznictwa Krajowej Izby Odwoławczej (KIO), wyjątek przewidziany w art. 29 ust. 3 ustawy PZP (wskazanie nazwy własnej lub patentu oferowanego przedmiotu zamówienia lub jego części) należy interpretować zawężająco. Brak jest przesłanek do zastosowania tego przepisu w sytuacji, gdy można opisać zamawianą robotę budowlaną za pomocą dostatecznie dokładnych określeń, a zamawiający jedynie z „wygody” podaje znak towarowy, patent czy też wskazuje pochodzenie.

Przy zastosowaniu oznaczeń wskazujących na konkretny produkt, pochodzeniu i dopuszczeniu rozwiązań równoważnych konieczne jest nadto określenie przez zamawiającego, co rozumie on pod pojęciem „równoważny”. W opisie przedmiotu zamówienia dopuszczającym składanie „oferty równoważnej” winny znaleźć się dokładnie opisane (w sposób jednoznaczny i wyczerpujący) wymagania zamawiającego dotyczące cech



*W wyroku sygn. UZP/ZO/0-14/06 zespół arbitrów stwierdził, że nawet gdy wskazanie konkretnej marki jest uzasadnione, to i tak należy przedmiot zamówienia opisać za pomocą parametrów, które będą przesądzały o ewentualnej równoważności innych marek.*

świadczących o równoważności przedmiotu zamówienia. Dopiero tak wskazane w SIWZ, czy to wymagania jakościowe czy też funkcjonalne pozwolą na ocenę oferty wykonawcy i weryfikację, czy zaoferowany przez niego materiał lub urządzenie jest „równoważne” do żądanego przez zamawiającego.

W wyroku sygn. UZP/ZO/0-14/06 zespół arbitrów stwierdził, że nawet gdy wskazanie konkretnej marki jest uzasadnione, to i tak należy przedmiot zamówienia opisać za pomocą parametrów, które będą przesądzały o ewentualnej równoważności innych marek. W opisie przedmiotu zamówienia powinny znaleźć się określenia precyzujące wymogi zamawiającego w odniesieniu do dopuszczalnego przez niego zakresu równoważności. Jeżeli zamawiający nie wskaże, że zamawiany produkt musi być „o wymiarach nie mniejszych niż ...” czy „do wysokości ...”, itp., nie będzie w stanie ocenić, czy oferty przedstawiające produkty różniące się między sobą mają charakter ofert równoważnych

Radosław Harasim – właściciel kancelarii prawnej Inter Med Consulting s. c. z Białegostoku; specjalizuje się w obsłudze i szkoleniu podmiotów gospodarczych na terenie całego kraju w zakresie praktyki ubiegania się o zamówienia publiczne. Doradca prawny w zakresie przygotowania, przeprowadzenia i realizacji szeregu inwestycji finansowanych ze środków UE. Partner Wschodniego Klastra Budowlanego.



Radosław Harasim  
Inter Med Consulting s. c.  
Ekspert Wschodniego Klastra Budowlanego



Wschodni Klaster Budowlany

Wiarygodność Rzetelność Innowacyjność



# Ekspert – szansa i wyzwanie

Ekspert dla firm polskiego sektora budowlanego powinien być jednym z celów strategicznego rozwoju. Na wymagających rynkach zagranicznych mogą jednak poradzić sobie tylko najlepsze podmioty. Taką firmą jest Unibep S.A. Spółka realizuje kontrakty na rynku rosyjskim, białoruskim, a także produkuje budynki modułowe sprzedawane na rynek norweski. Unibep jest znakomitym dowodem na to, że polskie firmy budowlane mogą skutecznie konkurować na arenie międzynarodowej.

Firma Unibep S.A., należąca do Wschodniego Klastra Budowlanego, to grupa o ugruntowanej pozycji na polskim rynku budowlanym, której początki sięgają lat 50-tych XX wieku. Główną specjalizacją spółki jest budownictwo mieszkaniowe, komercyjne oraz obiektów użyteczności publicznej, działalność deweloperska i produkcja budynków modułowych. - *Elementem wyróżniającym naszą grupę na tle innych spółek budowlanych w Polsce jest obecność na rynku rosyjskim i białoruskim, a także produkcja budynków modułowych na rynek norweski w segmencie lekkich konstrukcji* - mówi Mariusz Chabrowski, Dyrektor Ekspertu Budownictwa Unibep. *Kluczem do sukcesu okazała się jakość produktów oraz usług, doświadczona kadra, a także konsekwencja w działaniu.*

Unibep we współpracy z KUKE (Korporacja Ubezpieczeń Kredytów Ekspertowych S.A., zajmująca się ubezpieczeniem transakcji handlowych polskich przedsiębiorców) bardzo aktywnie działa na rynku rosyjskim.

Firma wyspecjalizowała się w inwestycjach biznesowych (hotele, biurowce, fabryki, itp.), w których stała się jednym z liderów. Na efekty nie trzeba było długo czekać. Unibep na rynku rosyjskim ma wiele zleceń. - *Podpisaliśmy kontrakty w Rosji na budowę zakładu paneli ściennych czy budowę centrum konferencyjno-sanatoryjnego* - dodaje Mariusz Chabrowski - *A w perspektywie olimpiady zimowej w 2014 r. oraz mistrzostw świata w piłce nożnej w 2018 r., które odbędą się w Rosji, rynek budowlany tamtego kraju powinien się rozwijać i tym samym zapewnić naszej firmie stabilne źródło przychodów.*

Od 2009 r. Unihouse Oddział Unibep S.A. dysponuje zakładem produkcyjnym budynków modułowych w Bielsku Podlaskim, którego produkcja w większości trafia na wymagający rynek norweski. To pierwsza w Polsce tego typu fabryka, która w chwili obecnej jest rozbudowywana o nową halę. Wolne moce produkcyjne istniejącego obiektu zostały już zagospodarowane w roku 2013, nowo budowana hala pozwoli spółce zaspokoić stale rosnące potrzeby poprzez zwiększenie przestrzeni niezbędnej do wykańczania wyprodukowanych modułów. - *W ostatnich trzech latach zbieraliśmy doświadczenie i budowaliśmy swoją reputację na rynku norweskim* – podkreśla Roman Jakubowski, Dyrektor Oddziału Unihouse – *Współpracujemy z największymi deweloperami tego kraju, co także powinno korzystnie przełożyć się na wzrost skali tego biznesu i jego rentowność.*

Polski sektor budowlany ma wiele do zaoferowania klientom zagranicznym, a najlepsze firmy mogą odnosić sukcesy nie tylko w kraju. Warunek jest jeden – trzeba budować na światowym poziomie.





Wschodni Klaster Budowlany  
Wiarygodność Rzetelność Innowacyjność

# Budownictwo energooszczędne – polska specjalność

Energooszczędne nowoczesne domy prefabrykowane w całej Europie robią zawrotną karierę. Jednym z liderów tego segmentu rynku jest Budimex Danwood. Spółka ma ugruntowaną pozycję na rynku niemieckim, gdzie jest największym budowniczym domów energooszczędnych pod klucz. Co dziesiąty dom budowany w Niemczech pochodzi z fabryki z Bielska Podlaskiego. Polacy również coraz częściej zaczynają doceniać zalety domów energooszczędnych.

Przyjazny mikroklimat, niskie koszty ogrzewania i szybki czas budowy domu – bo jest on gotowy do zamieszkania w ciągu 2-3 miesięcy od rozpoczęcia prac – to najczęściej wymieniane zalety budownictwa energooszczędnego z elementów prefabrykowanych w systemie drewnianej konstrukcji szkieletowej. Dzięki wykorzystaniu nowoczesnej technologii, ogrzewanie takiego domu o powierzchni 150 m<sup>2</sup> kosztuje rocznie mniej niż ogrzanie mieszkania w bloku o powierzchni około 50 m<sup>2</sup>! Sam proces budowy jest bardzo szybki – klient otrzymuje obiekt po 2-3 miesiącach w stanie „pod klucz”, a jeśli zdecyduje się na samodzielne wykończenie (tzw. stan developerski), wówczas już po 4-6 tygodniach ekipa montażowa opuszcza plac budowy.

Budownictwo energooszczędne jest coraz bardziej popularne. W Polsce pierwsze tego typu domy powstawały już w latach 90-tych. Były to tzw. „kanadyjczyki”. Obecne technologie są jednak dużo bardziej wydajne, przyjazne użytkownikom, ekonomiczne i trwałe. - Dwadzieścia lat temu jak grzyby po deszczu powstawały w Polsce rodzinne firmy budujące. „kanadyjczyki” - mówi Jarosław Borowski, pełnomocnik Zarządu ds. Zarządzania Jakością z firmy Budimex Danwood w Bielsku Podlaskim – Bardzo często zakładane one były przez osoby, które wcześniej pracowały w USA lub Kanadzie przy wznoszeniu takich konstrukcji. Niestety, to co w tych krajach było normą, u nas wchodziło dopiero na rynek. W Polsce nie było odpowiednio przygotowanego drewna konstrukcyjnego, materiałów i przede wszystkim fachowców. Do budowy domów energooszczędnych wykorzystywano te same materiały, co przy domach budowanych tradycyjnie. W efekcie wiele domów trzeba było rozbierać, ponieważ poprzez wadliwe wykonanie stanowiły one zagrożenie dla mieszkańców.



To przyczyniło się do rozpowszechnienia negatywnych stereotypów o domach szkieletowych. Teraz, za sprawą m.in. Budimex Danwood, technologia ta wraca do łask, jest ceniona i znajduje wielu nabywców.

Budimex Danwood buduje domy prefabrykowane od 1995 r. Nie są to „kanadyjczyki”, lecz domy budowane z gotowych elementów, tak jak się to robi na rozwiniętych rynkach, np. w Niemczech czy Skandynawii. - Zanim jednak rozpoczęliśmy produkcję tego typu domów, nawiązaliśmy współpracę z duńskimi architektami i konstruktorami - podkreśla Jarosław Borowski. - Kupiliśmy od nich know-how produkcji elementów, żeby na każdym etapie budowy pracować profesjonalnie, by gwarantować jakość każdego produkowanego przez nas elementu.

Budimex Danwood postawił na rynki zagraniczne. Firma pierwszy dom w Niemczech zbudowała w 1996 r. Konsekwencją w działaniu, wysoka jakość wykonania, sprawne ekipy montażowe i wykończeniowe oraz korzystne ceny sprawiły, że oferta domów Budimex Danwood podbiła rynek niemiecki. Obecnie Budimex Danwood jest największym w Niemczech budowniczym domów energooszczędnych pod klucz.

Firma coraz więcej domów energooszczędnych buduje także w Polsce. Klientami są przede wszystkim osoby, które wracają do kraju z zagranicy i znają zalety tej technologii. - W ciągu ostatnich trzech lat liczba montażu na rynku polskim zwiększyła się z 30 do 50 rocznie rocznie – zauważa Jarosław Borowski. Ekspertcy są zgodni, że energooszczędne, nowoczesne domy prefabrykowane są rynkiem o dużym potencjale wzrostu.

Budimex Danwood jest członkiem Wschodniego Klastra Budowlanego.



- pompy ciepła, kolektory, rekuperatory
- instalacyjne ogrzewanie, wentylacja, uzdatnianie wody
- fotowoltaika



- projektowanie i budowa instalacji fotowoltaicznych
- budynki inteligentne



- wentylacja, klimatyzacja, pompy ciepła
- kompleksowa realizacja inwestycji
- gruntowe wymienniki ciepła
- odnawialne źródła energii
- instalacje wod.-kan. i c.o.



- projektowanie i budownictwo przemysłowe
- ochrona środowiska,
- inwestycje mieszkaniowe



- okna, parapety



- budownictwo modułowe
- generalne wykonawstwo



- generalne wykonawstwo inwestycji przemysłowych i mieszkaniowych



- kompleksowe roboty budowlane



SAPLING

- nowe technologie w inżynierii środowiska
- przydomowe oczyszczalnie



- wynajem nieruchomości



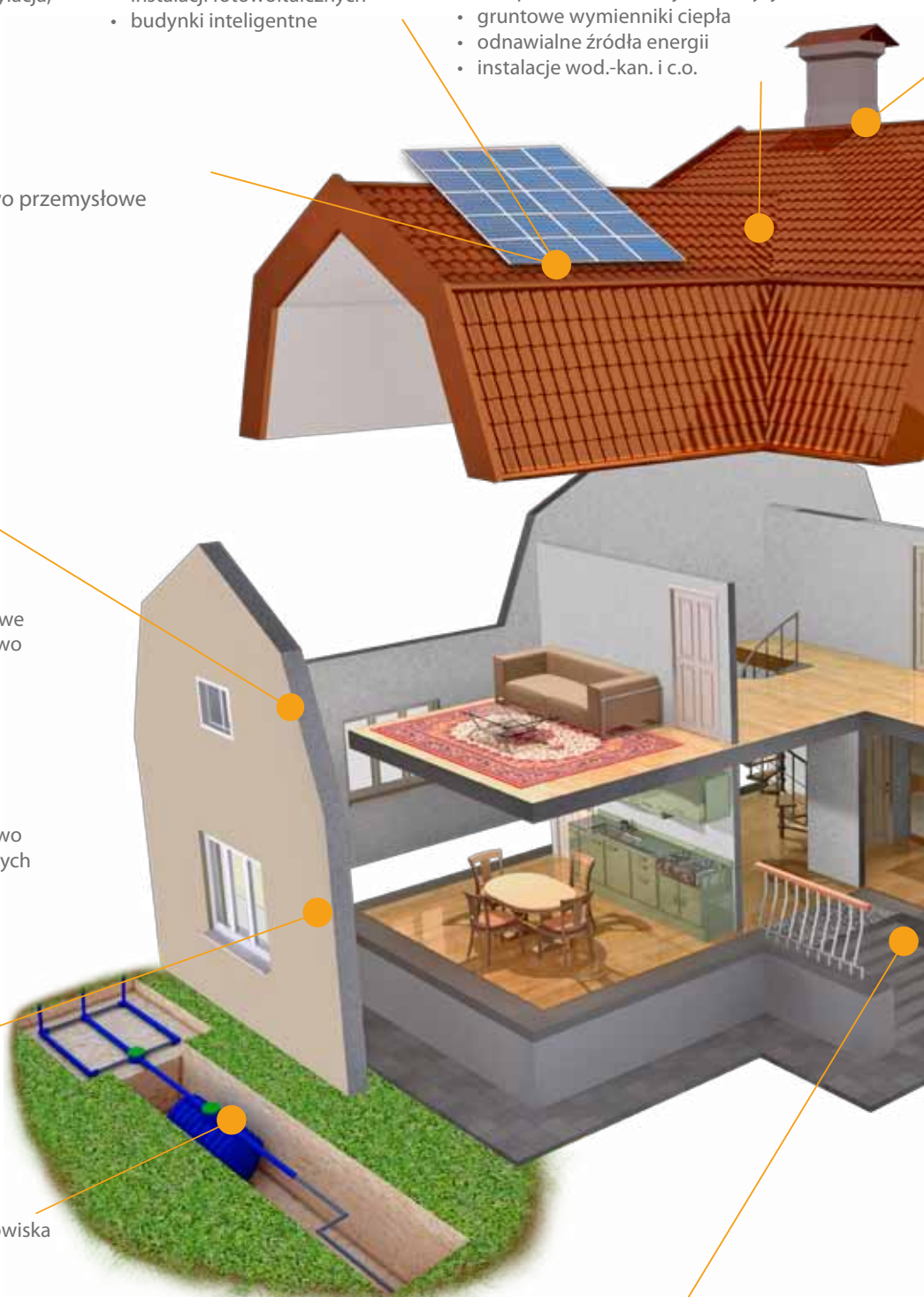
- drzwi, okna, bramy



- systemy szalunkowe



- kamień naturalny – blaty kuchenne, schody zewnętrzne i wewnętrzne, obudowy kominków, parapety





- klimatyzacja
- wentylacja
- pompy ciepła



- obsługa inwestycji budowlanych



- producent przydomowych elektrowni wiatrowych 1-10kW



- producent stolarki PCV i ślusarki aluminiowej



- generalne wykonawstwo inwestycji budowlanych



- realizator przedsięwzięć developerskich

**budimex**  
danwood

- budowa domów energooszczędnych

- innowacyjne materiały budowlane
- chemia budowlana (grunty, kleje do tapet, produkty specjalne)
- pasty dekoracyjne, bejce, lakiery
- werniki, farby specjalne

**Unicell Poland**



- usługi glazurnicze
- malowanie
- tapetowanie
- tynki ozdobne, prace sztukatorskie
- sufity podwieszane
- systemy dekoracyjne elewacji:
- układanie FLEX-C-MENTU
- układanie elastycznego piaskowca naturalnego



- materiały budowlane i sanitarne od fundamentu aż po dach



- drzwi
- okna
- parapety
- schody



- beton towarowy
- kostka brukowa
- produkcja bloczków



BRAMY OKNA ROLETY

- bramy
- okna
- drzwi
- parapety
- ogrodzenia
- rolety
- markizy
- moskitiery
- refleksy
- napędy

**IRENEUSZ KOZŁOWSKI SA**

OD 1956 r.

BALUSTRADY • OGRODZENIA • AUTOMATYKA

- balustrady zewnętrzne i wewnętrzne
- ogrodzenia



- kompozytowe drzwi wejściowe



Wschodni Klaster Budowlany  
Wiarygodność Rzetelność Innowacyjność

Realizacje Firm Klastrowych



**atisdom**

#### OPIS INWESTYCJI

Książnica Podlaska im. Łukasza Górnickiego w Białymstoku zleciła firmie Atis Dom wykonanie zadania polegającego na wymianie okładzin schodów na klatce schodowej w budynku Książnicy. Zakres robót obejmował:

- zdemontowanie starej powłoki okładziny schodów,
- naprawę i wyrównanie powierzchni schodów pod nową okładzinę,
- ułożenie granitu na stopniach, podnóżkach, wang i policzków schodów,
- demontaż, odmalowanie i ponowny montaż zabytkowej balustrady,
- zatynkowanie ścian tynkiem renowacyjnym Remmers,
- odmalowanie ścian farbą krzemianową firmy Schomburg.



Wschodni Klaster Budowlany  
Wiarygodność Rzetelność Innowacyjność



#### NAZWA INWESTYCJI

Wymiana okładzin schodów w Książnicy Podlaskiej

#### LOKALIZACJA INWESTYCJI

Białystok, ul. Kilińskiego

#### NAZWA FIRMY

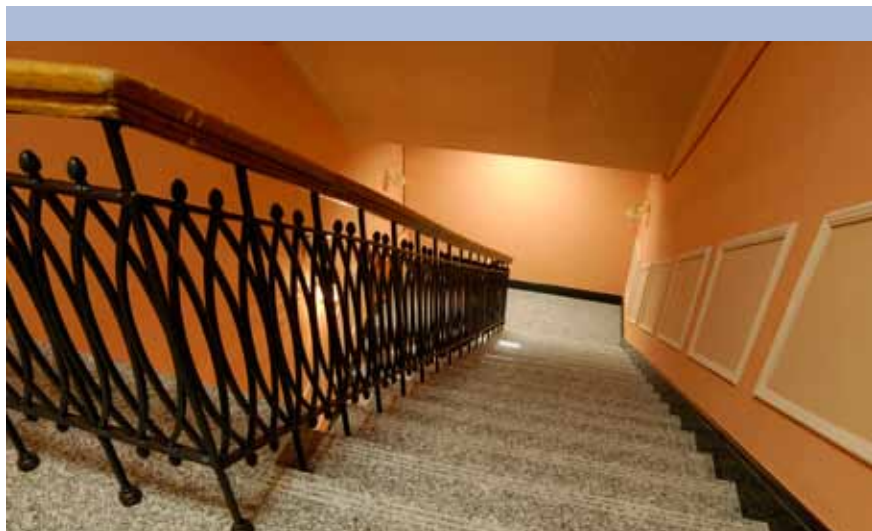
F.H.U. Atis Dom  
Wojciech Jurczuk

#### KONTAKT

ul. Kraszewskiego 15/2  
15-025 Białystok  
tel. 85 675 55 85  
biuro@atisdom.pl

#### SPECJALIZACJA

Budownictwo i remonty



#### TERMIN ROZPOCZĘCIA I ZAKOŃCZENIA ROBÓT

20.09.2012 – 30.11.2012

Firma Atis Dom prace wykonała zgodnie z zasadami i sztuką budowlaną oraz zgodnie z oczekiwaniami konserwatora zabytków. Roboty zostały zrealizowane profesjonalnie i sprawnie, nie zakłócając codziennego funkcjonowania Książnicy Podlaskiej. Na potwierdzenie solidnie wykonanej pracy, w dniu 14.02.2013 r. firma Atis Dom otrzymała referencje podpisane przez Dyrektora Książnicy Podlaskiej, Pana Jana Leończuka.



Wschodni Klaster Budowlany  
Wiarygodność Rzetelność Innowacyjność

Realizacje Firm Klastrowych



  
— STOLARKA BUDOWLANA —  
*rok założenia 1988*

#### OPIS INWESTYCJI

Realizacja w prywatnym mieszkaniu w Białymstoku. Wykonanie drzwi wraz z ościeżnicą w płaszczyźnie ściany. Od frontu opaska ościeżnicy została „wtopiona” w tynk. Całość oklejono fototapetą. Z drugiej strony drzwi wyglądają jak typowe, bezprzylgowe w ościeżnicy regulowanej. Wysoki standard wyposażenia: markowe, chowane zawiasy z regulacją w 3-ech płaszczyznach oraz zamek magnetyczny gwarantują wysoki komfort użytkowania.



Wschodni Klaster Budowlany

Wiarygodność Rzetelność Innowacyjność



#### NAZWA INWESTYCJI

Prywatny apartament.

#### LOKALIZACJA INWESTYCJI

Białystok

#### NAZWA FIRMY

AWRUK Stolarka Budowlana

ul. Wschodnia 4

15-154 Białystok

#### KONTAKT

tel. 85 675 55 00

info@awruk.com.pl

#### SPECJALIZACJA

Stolarka budowlana: drzwi, okna, podłogi, bramy, garażowe, zabudowy łazienkowe.



Projekt realizacji autorstwa  
arch. Agnieszka Januszkiewicz.

W tym samym pomieszczeniu wykonano drzwi pełne, płaskie malowane na kolor wybrany przez Inwestora. Opaska ościeżnicy charakteryzuje się wysoką, przedłużoną listwą górną, sięgającą aż do sufitu. Tego rodzaju rozwiązania pozwalają na realizację najbardziej wyszukanych pomysłów zgodnych z wizją Inwestora i Architekta. Rolą firmy Awruk Stolarka Budowlana jest łączenie kreatywności tworzenia z praktyką i wygodą użytkownika.



Wschodni Klaster Budowlany  
Wiarygodność Rzetelność Innowacyjność

Realizacje Firm Klastrowych



## Białostocka Centrala Materiałów Budowlanych Sp. z o.o.

### SPECJALIZACJA

BCMB Sp. z o.o. jest jedną z nielicznych firm istniejących na polskim rynku od przeszło 60 lat. W chwili obecnej BCMB oferuje ponad 17 tys. pozycji asortymentu, w który zaopatruje nas około 200 dostawców renomowanych firm o zasięgu ogólnopolskim, jak i międzynarodowym. BCMB sprzedaje wyłącznie produkty wysokiej jakości, posiadające aktualne dopuszczenia i świadectwa jakości, zgodne z obowiązującymi w Europie normami. Firma posiada rozbudowane zaplecze magazynowe, dzięki któremu przechowywanie materiałów odbywa się prawidłowo, bez narażania ich na utratę pierwotnych właściwości.





## Wschodni Klaster Budowlany

Wiarygodność Rzetelność Innowacyjność



### NAZWA FIRMY

Białostocka Centrala  
Materiałów Budowlanych Sp. z o.o.  
ul. Ks. J. Popiełuszki 115  
15-657 Białystok

### KONTAKT

tel. + 48 85 663 7891

+ 48 85 663 7878

fax + 48 85 663 7885

[www.bcmb.com.pl](http://www.bcmb.com.pl)

[marketing@bcmb.com.pl](mailto:marketing@bcmb.com.pl)



Firma dysponuje rozbudowanym taborem transportowym, który umożliwia szybkie i bezkolizyjne rozwiązania logistyczne. W ofercie znajdują się m.in. materiały budowlane (np. cegła licowa i klinkierowa, cement i beton towarowy, farby, chemia budowlana, pokrycia dachowe, itp.), materiały sanitarne (np. armatura, ciepłownictwo, meble łazienkowe, sieci i instalacje CO, systemy rynnowe, itp.), paliwa stałe (węgiel kamienny, biomasa).





Wschodni Klaster Budowlany  
Wiarygodność Rzetelność Innowacyjność

Realizacje Firm Klastrowych



**budimex**  
danwood

#### OPIS INWESTYCJI

Budimex Danwood buduje domy energooszczędne na działkach klientów. Firma koncentruje się głównie na rynku niemieckim, który jest najbardziej konkurencyjnym rynkiem w Europie jeśli chodzi o budownictwo energooszczędne. W ciągu 17 lat prowadzenia działalności w tym segmencie budownictwa firma wybudowała ponad 4000 domów co sprawia, że jest największym polskim producentem domów energooszczędnych i największym dostawcą domów wykonanych pod klucz dla klientów niemieckich. Oprócz rynku niemieckiego, firma działa w Polsce, Wielkiej Brytanii i Austrii.



Wschodni Klaster Budowlany  
Wiarygodność Rzetelność Innowacyjność



#### NAZWA FIRMY

Budimex Danwood Sp. z o.o.  
17-100 Bielsk Podlaski  
ul. Brańska 132

#### KONTAKT

Tel. + 48 85 730 00 01 - centrala  
+ 48 85 730 00 33 - dział sprzedaży  
Fax: + 48 85 730 00 00  
info@danwood.pl  
www.danwood.pl

#### SPECJALIZACJA

Budowa domów prefabrykowanych w systemie drewnianej konstrukcji szkieletowej.





Wschodni Klaster Budowlany  
Wiarygodność Rzetelność Innowacyjność

Realizacje Firm Klastrowych



#### OPIS INWESTYCJI

Budowa nowoczesnej sortowni owoców w I etapie obejmowała postawienie sortowni owoców, w tym: 6 komór chłodniczych (jednej podwójnej), magazynów oraz zaplecza biurowego i socjalnego o łącznej pow. 5700 m<sup>2</sup>. Po rozbudowie hali, zakończonej w roku 2013, w znaczący sposób powiększony został potencjał i możliwości produkcyjne tego funkcjonalnego obiektu, postawionego w tradycyjnym zagłębieniu sadowniczym. Budrem nagrodzony został w konkursie firmy Bosch – Platynowe Wiertło 2011 – Główną Nagrodą w kategorii „Budownictwo Inżynieryjne” za generalne wykonawstwo sortowni w Wiciach.



Wschodni Klaster Budowlany  
Wiarygodność Rzetelność Innowacyjność



#### NAZWA INWESTYCJI

Sortownia Owoców WIL-SAD I i II etap

#### LOKALIZACJA INWESTYCJI

Wicie, gmina Wilga

#### INWESTOR

WIL-SAD Sp z o.o.

#### NAZWA FIRMY

Budrem Podlasie Sp. z o.o.

(Budrem Podlasie wchodzi w skład grupy Budrem)

ul. Rynek Kościuszki 2

15-091 Białystok

#### KONTAKT

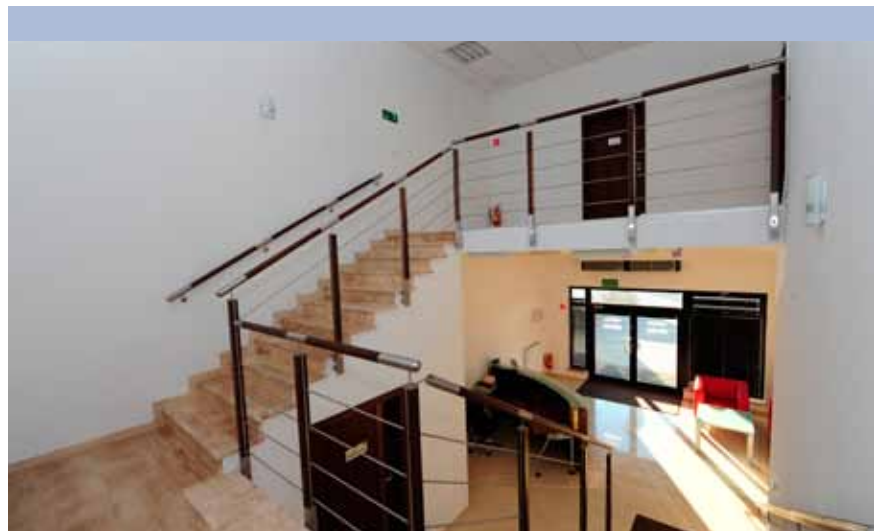
Krzysztof Bochus

kom. +48 512 531 877,

k.bochus@budrem.waw.pl, www.budrem.waw.pl

#### TERMIN ZAKOŃCZENIA INWESTYCJI

2011 rok (I etap) i 2013 (II etap)





Wschodni Klaster Budowlany  
Wiarygodność Rzetelność Innowacyjność



**CORAL**  
www.coral.com.pl

#### OPIS INWESTYCJI

Kwintesencja inteligentnych instalacji. Połączenie automatyki budynkowej KNX z systemem sterowania multimediami Crestron. Sterowanie funkcjonalnościami domu odbywa się przy pomocy kontrolerów ściennych, panela ściennego, tabletów, telefonów komórkowych i komputerów.

Każde nowe urządzenie elektroniczne może stać się kontrolerem inteligentnych instalacji. Z poziomu jednego urządzenia można sterować wszystkim co jest w domu; oświetleniem, ogrzewaniem, systemem alarmowym, systemami AV i każdym sprzętem RTV.

Zamiast pięciu pilotów od urządzeń kina domowego mamy jeden tablet przejmujący ich funkcjonalność. Dodatkowo zaprogramowane szybkie funkcjonalności usprawniają sterowanie np. włączanie filmu z wypożyczalni, odpowiednie ustawienie sprzętu i poziomu głośności za pomocą jednego „kliknięcia”. Dodatkowo ten sam tablet umożliwia sterowanie oświetleniem, ogrzewaniem i alarmem. Kontrolery naścienne oprócz sterowania oświetleniem i ogrzewaniem umożliwiają: sterowanie głośnością, zmianę stacji radiowych i źródeł dźwięku.



Wschodni Klaster Budowlany  
Wiarygodność Rzetelność Innowacyjność



#### NAZWA INWESTYCJI

Dom jednorodzinny

#### LOKALIZACJA INWESTYCJI

Choroszcz

#### NAZWA FIRMY

CORAL

W. Perkowski, J. Perkowski Sp. j.

#### KONTAKT

ul. Błękitna 1, 15-136 Białystok

tel. +48 85 654 45 26

fax. +48 85 675 24 74

e-mail: coral@coral.com.pl

#### SPECJALIZACJA

Dział Inteligentnych Budynków





Wschodni Klaster Budowlany  
Wiarygodność Rzetelność Innowacyjność

Realizacje Firm Klastrowych



#### OPIS FIRMY

Spółka "DREW LUX" jest polską firmą działającą na rynku krajowym i zagranicznym od 1990 r. Jest producentem funkcjonalnych, nowoczesnych i estetycznych drzwi z drewna litego do biur, mieszkań i urzędów. Wyroby firmy cechuje elegancja wykończenia, ładne wzornictwo, nowoczesna technologia lakierowania. Ciągły nadzór właściciela firmy oraz kadry technicznej zapewnia wysoką jakość produkowanych wyrobów: drzwi, parapetów, schodów, okien oraz obróbki ścian i otworów. Nowoczesny park maszynowy, wyspecjalizowana kadra techniczna, profesjonalna załoga

sprosta każdemu zamówieniu, które można wykonać z drewna.





Wschodni Klaster Budowlany

Wiarygodność Rzetelność Innowacyjność



#### NAZWA PRODUKTU

Drzwi HENRYK

#### NAZWA FIRMY

DREWLUX S.C. UPH  
Szmidt J., Sieńko S.

#### KONTAKT

ul. 4-GO SIERPANIA 4B  
16-411 SZYPLISZKI  
TEL/FAX 87 568 10 11

www.drewluxsj.pl  
info@drewluxsj.pl  
skype: drewlux1



#### OPIS PRODUKTU

Drzwi HENRYK to drzwi zewnętrzne o wysokiej izolacyjności termicznej i zaawansowanych właściwościach akustycznych. Grubość skrzydła wynosi 88 mm, lakier akrylowy (ekologiczny), uszczelnienie podwójne lub na zamówienie potrójne. Klamki, antaby, zamki, wkładki, kolor okuć i lakieru do wyboru zamawiającego. Ramiak pionowy, klejony z listew, jest wzmocniony płaskownikami z aluminium. Całość konstrukcji jest oklejona z obu stron sklejką głębokiego frezowania. Konstrukcja drzwi zakłada wyższą izolacyjność niż założenia po 2017 r. (od stycznia 2014 r. – max.  $U_d = 1,7$ ; od stycznia 2017r – max.  $U_d = 1,5$ ). Drzwi o mniejszej grubości spełniają normę izolacyjności  $U_d = 1,5$ .



Wschodni Klaster Budowlany  
Wiarygodność Rzetelność Innowacyjność

Realizacje Firm Klastrowych



## NIEBO POD DACHEM

NAJBARDZIEJ ORYGINALNY  
BUDYNEK MIESZKALNY W BIAŁYMSTOKU!



### OPIS INWESTYCJI

APARTAMENTY WIEJSKA to jeden z najbardziej zaawansowanych architektonicznie budynków w Białymstoku. Jest to 12-kondygnacyjny budynek mieszkalny z lokalami usługowymi na parterze oraz z miejscami garażowymi na kondygnacjach podziemnych. Wyjątkowa bryła budynku tworzy zamkniętą formę w rzucie zbliżoną do trapezu, w którego wnętrzu znajduje się obszerne i doskonale nasycone światłem naturalnym atrium przykryte szklanym dachem. Bezpośrednio z atrium jest dostęp do każdego z mieszkań.



## Wschodni Klaster Budowlany

Wiarygodność Rzetelność Innowacyjność



### NAZWA INWESTYCJI

Budynek mieszkalny wielorodzinny z lokalami usługowymi i miejscami garażowymi

### LOKALIZACJA INWESTYCJI

Białystok, ul. Kręta 2

### NAZWA FIRMY

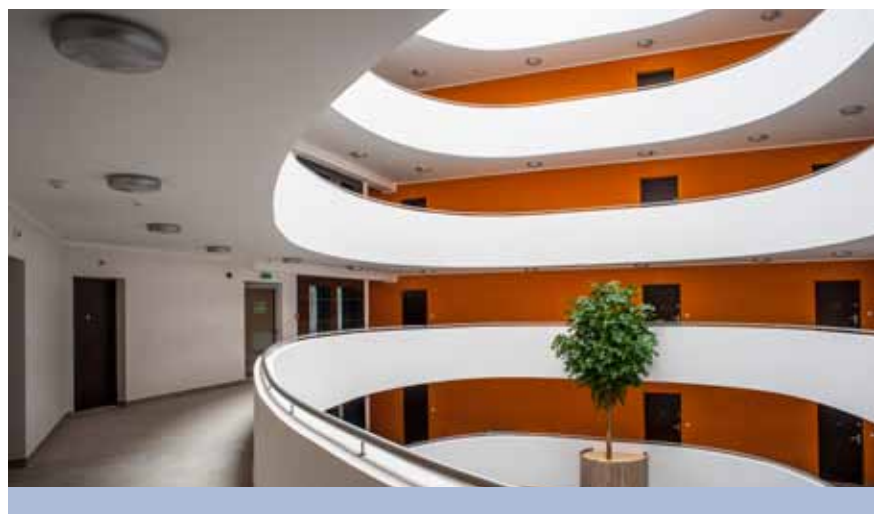
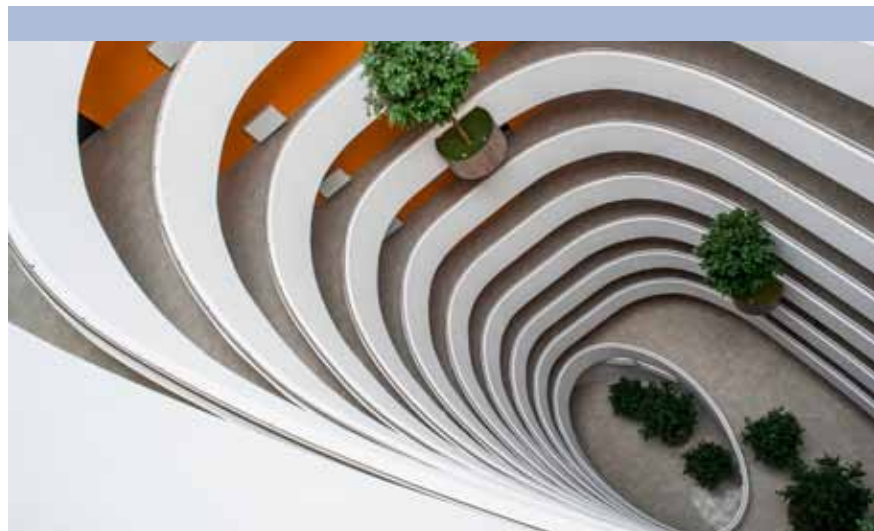
Przedsiębiorstwo Budowlane Eko-System  
Kostro, Radmacher s.j.  
al. 1000-lecia Państwa Polskiego 4  
15-111 Białystok

### KONTAKT

tel. +48 85 743-56 31  
eko-system@eko-system.pl

### SPECJALIZACJA

budownictwo przemysłowe  
budownictwo mieszkaniowe  
budownictwo handlowo-usługowe



Z podziemnej hali garażowej na poziomy mieszkalne dostaniemy się nowoczesnymi cichobieżnymi windami. W budynku znajdują się mieszkania jedno, dwu i trzypokojowe o zróżnicowanej powierzchni od 26m<sup>2</sup> do 67m<sup>2</sup> oraz układach architektoniczno-funkcjonalnych zapewniających optymalne wykorzystanie metrażu.

Wszystkie mieszkania zaprojektowano z dbałością o przyjazny charakter i maksymalną wygodę. Liczne przeszklenia, duże okna, balkony spełnią oczekiwania nawet najbardziej wymagających klientów, zapewniając doskonałe następcznienie poszczególnych lokali, a tym samym wysoki komfort życia ich mieszkańcom. Przestronne wnętrza dadzą poczucie pełnej swobody we własnym domu. Na atrakcyjność lokali na najwyższych kondygnacjach wpłynie piękny widok na panoramę miasta. W budynku zainstalowano najnowocześniejszy system instalacji przeciwpożarowej, w tym wentylacji oddymiającej.



Wschodni Klaster Budowlany  
Wiarygodność Rzetelność Innowacyjność

Realizacje Firm Klastrowych



EuroFirma Media Sp. z o.o. z sukcesem doradza przedsiębiorcom z wielu branż, w tym z branży budowlanej, w zakresie finansowania inwestycji funduszy europejskich i krajowych, systemów zarządzania jakością, szkoleniach pracowniczych, marketingu i PR. Gwarantem sukcesu jest doświadczenie i kreatywność zespołu pracowników, który dokłada wszelkich starań, aby projektowane indywidualne rozwiązania odpowiadały na potrzeby nawet najbardziej wymagających klientów.

W branży budowlanej ważnym narzędziem marketingowym, który pomaga zdobywać nowe kontrakty i zlecenia, są targi. Choć przedsiębiorcy dostrzegają niewątpliwie korzyści, wynikające z udziału w tego typu imprezach, często zmuszeni są do rezygnacji z uczestnictwa.



## Wschodni Klaster Budowlany

Wiarygodność Rzetelność Innowacyjność



### NAZWA FIRMY

EuroFirma Media Sp. z o.o.

Kontakt  
ul. Rynek Kościuszki 2  
15-091 Białystok

tel/fax. 85 652 61 07  
kom. 600 199 853

biuro@eurofirma.pl

### SPECJALIZACJA

Konsulting, finanse, dotacje unijne, szkolenia, marketing

Głównym powodem są często skomplikowane procedury rejestracyjne, kwestie organizacyjne czy finansowe. EuroFirma Media zapewnia kompleksową obsługę organizacyjną związaną z przygotowaniem udziału w targach, począwszy od przygotowania materiałów graficznych, ścianek wystawienniczych, stworzenia oferty, aż po bezpośrednie reprezentowanie firmy i jej oferty na targach. Pomożemy również w uzyskaniu wsparcia finansowego z funduszy unijnych, pozwalającego sfinansować znaczną część kosztów przygotowania i uczestnictwa w wydarzeniu.

EuroFirma Media Sp. z o.o. świadczy usługi doradcze w zakresie przygotowywania biznes planów, analiz ekonomicznych, kredytów, studiów wykonalności, itp. Eksperti firmy z dużą swobodą poruszają się w obszarze prawa, finansów, inwestycji, marketingu, szkoleń. Dzięki temu potrafią skutecznie aplikować o dofinansowanie z środków Unii Europejskiej. EuroFirma Media Sp. z o.o. jest również wydawcą ogólnopolskiego czasopisma – Magazynu Przedsiębiorcy EuroFirma.pl. Publikacja dostarcza czytelnikom najaktualniejszych informacji, dotyczących szerokiego spektrum zagadnień związanych z prowadzeniem działalności gospodarczej, w tym funduszy unijnych, systemów zarządzania jakością, prawa i szkoleń. Magazyn regularnie trafia na biurka właścicieli firm, kadry zarządzającej, dyrektorów działów marketingu, HR, pracowników instytucji publicznych oraz wszystkich tych, którzy trzymają rękę na pulsie życia gospodarczego kraju i nowoczesnych rozwiązań stosowanych w biznesie.





Wschodni Klaster Budowlany  
Wiarygodność Rzetelność Innowacyjność

Realizacje Firm Klastrowych



**FELIX**  
wentylacja & klimatyzacja  
hydraulika

#### OPIS INWESTYCJI

System MULTI V firmy LG to nowoczesny Inwerterowy system zapewniający wyjątkową oszczędność energii, umożliwia konfigurację różnorodnych jednostek wewnętrznych do jednej jednostki zewnętrznej. Dzięki unikalnym rozwiązaniom konstrukcyjnym, jednostki mogą pracować w trybie pracy nocnej, charakteryzującym się minimalnym poziomem hałasu.

Sterowanie układu klimatyzacji to nowoczesny dotykowy sterownik centralny AC SMART, który po zastosowaniu dodatkowych systemów kontrolnych umożliwia sterowanie z każdego miejsca na świecie poprzez internet, monitorowanie statystyk poboru prądu oraz wiele innych przydatnych dla użytkownika funkcji.



Wschodni Klaster Budowlany  
Wiarygodność Rzetelność Innowacyjność



### NAZWA INWESTYCJI

System klimatyzacji MULTI V firmy LG Electronics

### LOKALIZACJA INWESTYCJI

Budynek biurowy firmy  
„KAN” Kleosin ul. Zdrojowa 51

### NAZWA FIRMY

Przedsiębiorstwo Handlowo-Usługowo-Remontowe  
„FELIX” Marek Danilczuk  
Białystok – Fasty ul. Szosa Knyszyńska 8

### KONTAKT

tel/fax 85 675 33 83

kom. 508 280 535

www.phfelix.pl

biuro@phfelix.pl

### SPECJALIZACJA

Wykonawstwo klimatyzacji do wszystkich pomieszczeń,  
wentylacji, instalacji pomp ciepła i kolektorów słonecznych





Wschodni Klaster Budowlany  
Wiarygodność Rzetelność Innowacyjność

Realizacje Firm Klastrowych



#### OPIS INWESTYCJI

Firma Ireneusz Kozłowski SA wykonała balustrady zewnętrzne, wewnętrzne oraz ogrodzenie. Wszystko utrzymane w spójnej stylistyce kowalskiej, wzorowanej na przedwojennych wzorach.

Projekt balustrad wewnętrznych dopasowany został do klasycznego, wytwornego wnętrza oraz schodów wykonanych z egzotycznego drewna Sucupira. Wzór nawiązuje do starej, włoskiej stylistyki – elementy kute zostały połączone z drewnem i szkłem. Owalne kształty balustrady zostały wypełnione szkłem fusing. Na poręcz wykorzystano drewno egzotyczne gięte – identyczne, jak stopnie schodów. Balustrada została pomalowana proszkowo z efektem specjalnym w kolorze antycznego brązu. Końcowy efekt mile wszystkich zaskoczył i zachwycił.







Wschodni Klaster Budowlany

Wiarygodność Rzetelność Innowacyjność



#### NAZWA INWESTYCJI

Projekt i wykonanie balustrad  
w domu jednorodzinnym w Białymstoku

#### LOKALIZACJA INWESTYCJI

Białystok

#### NAZWA FIRMY

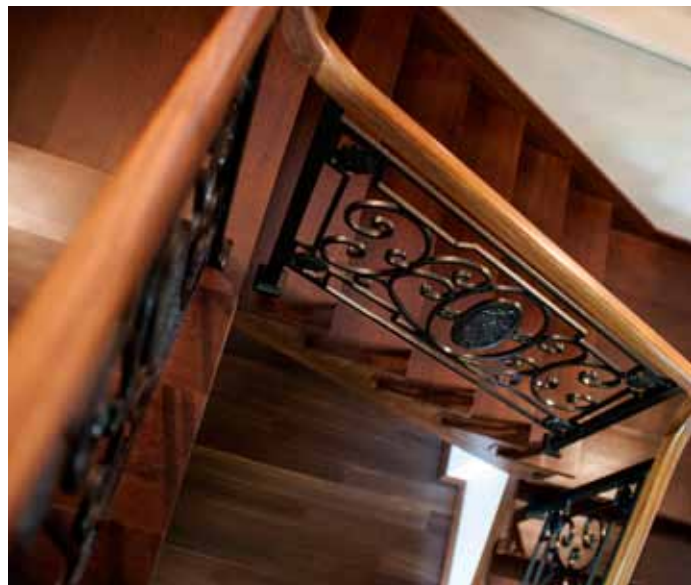
Ireneusz Kozłowski SA  
ul. Szosa Knyszyńska 8B  
15-694 Białystok

#### KONTAKT

tel. + 48 85 74 666 89  
fax + 48 85 74 666 89  
[www.ireneuszkozowski.pl](http://www.ireneuszkozowski.pl)

#### SPECJALIZACJA

Kowalstwo architektoniczne i artystyczne





Wschodni Klaster Budowlany

Wiarygodność Rzetelność Innowacyjność



#### OPIS INWESTYCJI:

Firma IZOTERM s. c. Usługi Instalacyjne była Liderem konsorcjum projektowego odpowiedzialnego za kompleksowe zaprojektowanie obiektów Parku Naukowo – Technologicznego Polska – Wschód w Suwałkach Sp. z o.o. Nasza praca rozpoczęła się od stworzenia koncepcji programowo – przestrzennej obiektów. Następnym krokiem było stworzenie kompleksowego projektu budowlanego i studium wykonalności w celu uzyskania dofinansowania realizacji projektu w ramach Programu Operacyjnego Rozwój Polski Wschodniej oraz uzyskanie pozwolenia na budowę. Całość tych prac wykonaliśmy

w przeciągu 8 tygodni. Następnie stworzyliśmy projekty wykonawcze w następujących branżach: architektonicznej wraz z wystrojem wnętrza, konstrukcyjnej, sanitarnej (przyłącza i instalacje wody, kanalizacji sanitarnej i deszczowej oraz centralnego ogrzewania, instalacje wentylacji mechanicznej i klimatyzacji), elektrycznej (oświetlenie terenu, przyłącza, instalacje i oświetlenie wewnętrzne), teletechnicznej (SAP, monitoring, okablowanie strukturalne, nagłośnienie), technologicznej (gazy techniczne w laboratoriach, instalacja neutralizacji ścieków i oparów), technologicznej (wyposażenie laboratoriów) oraz projekt pierwszego wyposażenia w meble, sprzęt, maszyny i urządzenia. Ponadto wykonaliśmy przedmiary, kosztorysy inwestorskie, szczegółowe specyfikacje techniczne dla wszystkich branż oraz harmonogram realizacji inwestycji. Ten etap prac wykonaliśmy w ciągu 13 tygodni.

Po zakończeniu prac projektowych nasz zespół pełnił obowiązki Inwestora Zastępczego (nadzór inwestorski, rozliczanie inwestycji, przekazanie obiektu do użytkowania) podczas realizacji procesu budowlanego obiektów.



## Wschodni Klaster Budowlany

Wiarygodność Rzetelność Innowacyjność



### NAZWA INWESTYCJI

Budowa i uruchamianie nowych obiektów Parku Naukowo-Technologicznego Polska-Wschód w Suwałkach Sp. z o.o.

### LOKALIZACJA INWESTYCJI

Polska, woj. podlaskie, m. Suwałki, ul. Innowacyjna 1

### NAZWA FIRMY

IZOTERM s. c. Usługi Instalacyjne – Lider konsorcjum projektowego

### KONTAKT

16 – 400 Suwałki ul. Sejneńska 57

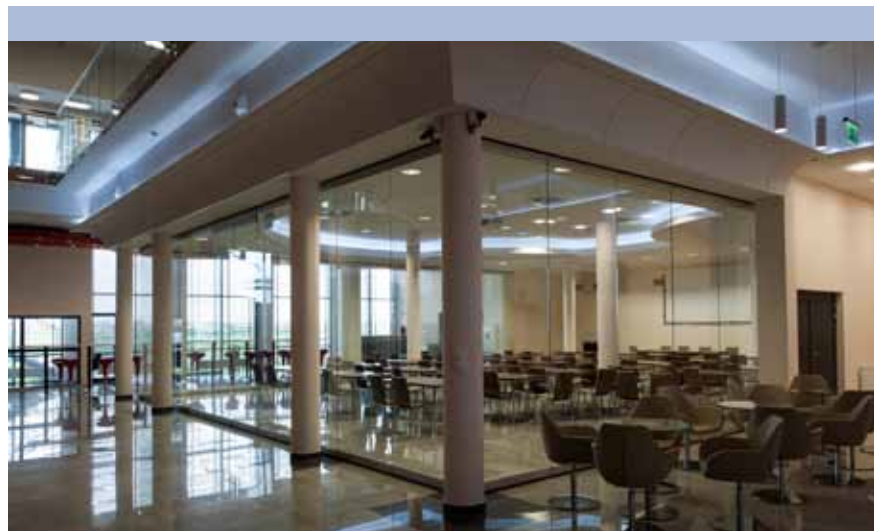
izotermsuwalki@wp.pl + 48 87 566 37 39

mostowski.edward@wp.pl + 48 515 164 706

mostowski.michal@wp.pl + 48 505 673 525

### SPECJALIZACJA

kompleksowa obsługa inwestycji



Zaprojektowany obiekt posiada następujące parametry:

- » Powierzchnia całkowita: 8.846m<sup>2</sup>
- » Kubatura 40.029m<sup>3</sup>

Cały kompleks składa się z dwóch części:

- » czterokondygnacyjnej – szkielet żelbetowy na module 6 x 6m w systemie bezpodciągowym, ściany w systemie podwójnej fasady
- » części niskiej – ściany murowane, ceramiczne, strop w części płyta żelbetowa i w części konstrukcja dachu stalowa przestrzenna łukowa

W bryłach budynku wyodrębnione są następujące zespoły:

- » zespół A Budynek Administracyjno – Biurowy, Inkubator Technologiczny
- » zespół B Laboratoria: Energii Odnawialnej, Badania Produktu Chemicznego, Platforma Multimedialna, Badania Procedur Medycznych
- » zespół C Hala Procesów Technologicznych
- » zespół D Międzynarodowe Wschodnie Centrum Innowacji (sale konferencyjne na 300 i na 100 osób)



Wschodni Klaster Budowlany  
Wiarygodność Rzetelność Innowacyjność



#### OPIS INWESTYCJI



Zamek w Tykocinie to wyjątkowa budowla nie tylko na skalę regionalną, ale i krajową. Położony w urokliwym zakątku województwa podlaskiego, w starorzeczu Narwi, obiekt przypomina o bogatej i pięknej historii tego miejsca. 500 lat temu stała tutaj okazała warownia, której szczątki przetrwały do czasów współczesnych. Na bazie tych pozostałości powstał wspaniały zamek. Inwestorem jest Jacek Nazarko, inżynier budownictwa z dużym doświadczeniem, a jednocześnie wizjoner, który podjął się trudnego zadania rekonstrukcji zamku w oparciu o szczątkowe zapisy w literaturze. Zamek został odbudowany na podstawie źródeł historycznych z zastosowaniem czerwonej cegły ceramicznej i kamienia. Firma KAMIR dostarczyła najwyższej jakości materiały budowlane niezbędne do zrealizowania tego ambitnego dzieła architektonicznego.



## Wschodni Klaster Budowlany

Wiarygodność Rzetelność Innowacyjność



### NAZWA INWESTYCJI

Zamek w Tykocinie

### LOKALIZACJA INWESTYCJI

Tykocin k/Białegostoku

### NAZWA FIRMY

KAMIR PHU Sp. z o.o.

### KONTAKT

Biuro Handlowe, Hurtownia

ul. Elewatorska 13

15-620 Białystok

tel. 85 662 93 23

fax. 85 662 76 53

kamir@kamirphu.pl

Centrum Dachowe

ul. Ciołkowskiego 171

15-516 Białystok

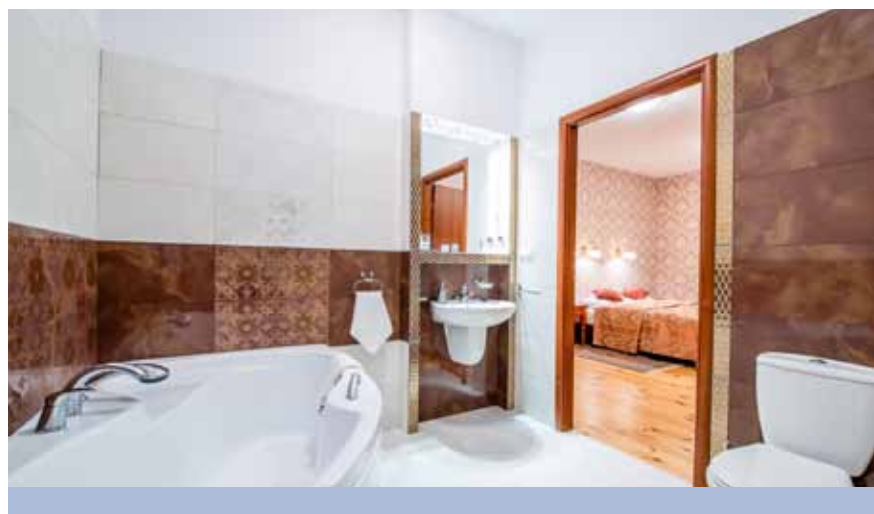
tel. 85 743 32 33

fax. 85 743 74 03

centrumdachowe@kamirphu.pl

### SPECJALIZACJA

Obsługa inwestycji budowlanych





Wschodni Klaster Budowlany  
Wiarygodność Rzetelność Innowacyjność

Realizacje Firm Klastrowych



### OPIS DZIAŁALNOŚCI

Klaster Mazurskie Okna to przedsiębiorstwa, instytucje otoczenia biznesu oraz jednostki naukowo-badawcze działające w województwie warmińsko-mazurskim oraz północnej części województwa podlaskiego z branży stolarki otworowej lub z nią współpracujące. Obecnie Klaster Mazurskie Okna zrzesza kilkadziesiąt firm. Są to zarówno podmioty mikro, małe, jak i średnie z branży stolarki otworowej, a więc produkcji okien i drzwi oraz pokrewnych, takich jak: drewno i elementy drewniane, przesłony okienne, parapety, szyby, okucia i elementy metalowe, zabezpieczenia antywłamaniowe, bramy i napędy garażowe. Z Klastrem ściśle współpracują też instytucje otoczenia biznesu oraz jednostki naukowo-badawcze.



## Wschodni Klaster Budowlany

Wiarygodność Rzetelność Innowacyjność



### NAZWA PODMIOTU

Klaster Mazurskie Okna

### KONTAKT

ul. Marii Zientary-Malewskiej 65  
10-310 Olsztyn

tel. +48 89 526 03 48

fax +48 89 526 03 48

biuro@mazurskieokna.pl

www.mazurskieokna.pl

Aktywność rynkowa klastra występuje zarówno na poziomie regionalnym, krajowym, jak i zagranicznym. W tym celu została stworzona wspólna oferta, do której zostały wybrane najlepsze produkty członków klastra. Produkty te otrzymały nazwy związane z regionem warmińsko-mazurskim (np. Okno Skanda, Drzwi Gotdap, itd.).

Wspólnym produktem powiązania kooperacyjnego są produkty szeroko rozumianej stolarki otworowej, charakteryzujące się wysokim poziomem innowacyjności w zakresie parametrów związanych z przenikalnością cieplną. Ponadto, ze środków zewnętrznych zakupiono nowoczesne maszyny i uruchomiono innowacyjną linię do produkcji rolet oraz moskitier nakładanych na okna, a także linię do okleinowania. Z zakupionych środków trwałych mogą korzystać wszyscy przedsiębiorcy należący do Klastra.



Przynależność do Klastra nakłada na firmy obowiązek spełniania najwyższych norm jakości narzuconych przez niezależne ośrodki certyfikujące. Sposoby produkcji i technologie stosowane przez firmy są dostosowywane do aktualnych osiągnięć technicznych. Istotnym elementem innowacyjności jest również design, będący nieodłącznym elementem gamy produktów Klastra, który przystosowany jest do nowych trendów oraz upodobań konsumenckich.



Wschodni Klaster Budowlany  
Wiarygodność Rzetelność Innowacyjność

Realizacje Firm Klastrowych



BRAMY OKNA ROLETY

#### OPIS INWESTYCJI

Firma „Mat-Pol” specjalizuje się w produkcji i montażu oraz dystrybucji najwyższej jakości produktów wyposażenia i modernizacji wnętrz typu:

##### 1. Osłony wewnętrzne typu:

- » rolety materiałowe, w tym dzień & noc
- » żaluzje plisowane
- » żaluzje poziome i pionowe
- » refleksy
- » rzymskie zasłony

##### 2. Osłony zewnętrzne typu:

- » żaluzje zewnętrzne zwijane, zabezpieczające i antywłamaniowe
- » żaluzje fasadowe
- » refleksy
- » markizy i markizo-rolety
- » moskitiery - ramkowe, zwijane oraz przesuwne





## Wschodni Klaster Budowlany

Wiarygodność Rzetelność Innowacyjność



### NAZWA INWESTYCJI

Dom jednorodzinny

### LOKALIZACJA INWESTYCJI

Białystok

### NAZWA FIRMY

P.P.U.H. „Mat-Pol”  
Kazimierz Plata

### KONTAKT

15-206 Białystok, ul. Nowowarszawska 115a  
tel. 85 7434 094  
kom. 602 683 197

biuro@mat-pol.com.pl  
www.mat-pol.com.pl

### SPECJALIZACJA

Produkcja i montaż artykułów wyposażenia i modernizacji wnętrz typu: rolety, okna, bramy, markizy, refleksy, itp.



### 3. Stolarka otworowa:

- » okna PCV i aluminium
- » drzwi wewnętrzne i zewnętrzne
- » bramy garażowe i wjazdowe
- » ogrodzenia posesyjne i przemysłowe
- » bramy, drzwi i okna przeciwpożarowe

### 4. Automatyka do bram garażowych wjazdowych oraz rolet

Wyżej wymienione wyroby i produkty, dzięki wysokiej jakości oraz różnorodności zastosowań, chronią nasze wnętrza nie tylko przed chłodem i wysoką temperaturą, zabezpieczają nasze mienie przed kradzieżą, zapewniają miłą, intymną atmosferę, chronią przed uciążliwym hałasem przy zachowaniu dostępu światła i powietrza, będąc jednocześnie doskonałym elementem dekoracyjnym, dopasowanym do wyglądu budynku.



Wschodni Klaster Budowlany  
Wiarygodność Rzetelność Innowacyjność

Realizacje Firm Klastrowych



**MSG**  
G R A N I T

#### OPIS INWESTYCJI

Kamień naturalny to materiał coraz powszechniej odkrywany i wykorzystywany we współczesnym budownictwie. Wachlarz jego możliwych zastosowań jest niemal nieograniczony – nadaje się do budowy schodów, elewacji (zewnętrznych, jak i wewnętrznych), tarasów, chodników, posadzek, wszelkiego rodzaju blatów, parapetów, okładzin kominków, jak również grillów zewnętrznych, a nawet kolumn, gzymsów, fontann, basenów czy balustrad. Na tle innych materiałów kamień wyróżnia prestiż, renoma i znakomity stosunek jakości do ceny.

Kluczową kwestią przy realizacjach z wykorzystaniem kamienia jest dobór jego odpowiedniego rodzaju. Należy przy tym uwzględnić docelowe przeznaczenie inwestycji, np. wybierając materiał na schody zewnętrzne, warto zainwestować w granit (nigdy marmur czy wapień, które są zbyt miękkie i nasiąkliwe).



## Wschodni Klaster Budowlany

Wiarygodność Rzetelność Innowacyjność



### NAZWA FIRMY

MSG-Granit Swatkowscy Sp. J.  
ul. Kol. Zabłudów Miasto 5/5  
16-060 Zabłudów

### KONTAKT

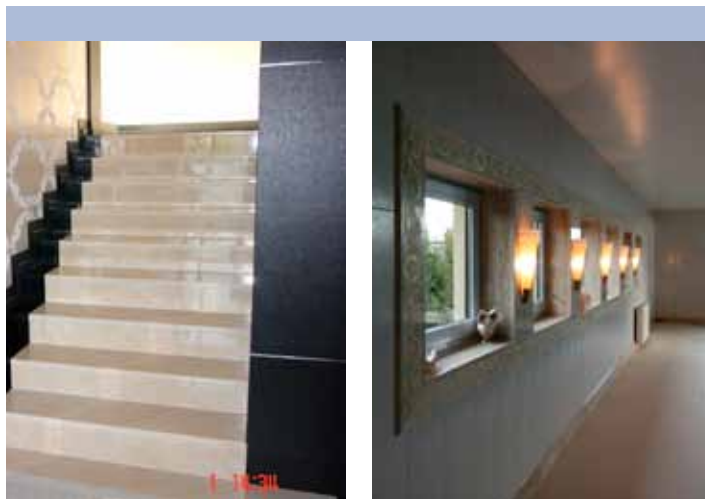
tel. +48 85 71 88 291  
tel./fax +48 85 71 70 091  
msg@msg-granit.pl  
www.msg-granit.pl

### SPECJALIZACJA

Wyroby z kamieni naturalnych.

Z kolei na płytkę podłogową do wnętrza (domu lub biura) najlepiej nadają się marmur, trawertyn i piaskowiec. Natomiast blaty kuchenne warto wykonywać z granitu lub kwarcogranitu ze względu na ich zwiększoną odporność na tłuste plamy i wysoką temperaturę. Generalną zasadą jest dobór takiego rodzaju granitu, który ma wysoki stopień twardości, jest mało nasiąkliwy i w procesach obróbczych nie był nasączany chemią (takie liczne wady ma dostępny na polskim rynku granit chiński).

Firma MSG-Granit Swatkowscy od ponad 20 lat produkuje wyroby z kamieni naturalnych, tworząc niepowtarzalne realizacje, charakteryzujące się wysokim stopniem profesjonalizmu i estetyki.





Wschodni Klaster Budowlany  
Wiarygodność Rzetelność Innowacyjność

Realizacje Firm Klastrowych



#### OPIS INWESTYCJI

Trasa Generalska, która jest częścią obwodnicy śródmiejskiej Białegostoku, stanowi ciąg ulic Generała Kleeberga, Generała Maczka, Generała Andersa oraz jej przedłużenie do ulicy Baranowickiej. Zgodnie z założeniem będzie ona trasą tranzytową do przejść granicznych w Budzisku i Bobrownikach.



Palisander dostarczył szalunki na realizację dwóch estakad w pierwszym etapie: E2 (skrzyżowanie Trasy z ulicą Berlinga) i E4 (skrzyżowanie Trasy z Aleją 1000-lecia PP) oraz w kolejnym – na przełomie roku 2012/2013 – do budowy estakady nad ulicą Piastowską i tunelu pod skrzyżowaniem ulic Gen. Andersa i Wasilkowskiej.



Wschodni Klaster Budowlany

Wiarygodność Rzetelność Innowacyjność



#### NAZWA INWESTYCJI

Trasa Generalska

#### LOKALIZACJA INWESTYCJI

Białystok

#### NAZWA FIRMY

PPU Palisander Sp. z o.o.  
ul. Elewatorska 11B  
15-620 Białystok

#### KONTAKT

tel. +48 85 67 68 159  
www.palisander.com.pl

#### SPECJALIZACJA

Wynajem systemów szalunkowych



Przy ścianach żelbetowych i przyczółkach zastosowano szalunek ścienny Mammut (najbardziej wytrzymały z dostępnych na rynku, wytrzymający parcie mieszanki betonowej do 100 kN/m<sup>2</sup>).

Do wykonania ustrojów nośnych użyto inżynierskiego systemu PAL-BS oraz szalunku stropowego PAL-20, natomiast do podparcia użyty został system Rapidshor o nośności do 80 kN na podporę.





Wschodni Klaster Budowlany

Wiarygodność Rzetelność Innowacyjność

Realizacje Firm Klastrowych



**perfekta**  
*Piotr Jolczyk*  
**KOMPLEKSOWE  
REALIZACJE WNĘTRZ**  
[www.zenobiusz.pl](http://www.zenobiusz.pl)

#### OPIS INWESTYCJI

Niniejsza inwestycja jest pierwszą tego typu realizacją z wykorzystaniem technologii FLEX-C-MENT w województwie podlaskim. Budynek, którego elewację wykonano w tej technologii znajduje się w miejscowości Krupniki w gminie Choroszcz. Realizacja powstała na wiosnę 2012 r. w odpowiedzi na oczekiwania Inwestorów dotyczące nie tylko oryginalnego wykończenia elewacji domu, ale także umiejętnego wkomponowania go w wiejskie otoczenie.

W danej inwestycji wykorzystano dwie technologie: tynk mineralny formowany ręcznie oraz FLEX-C-MENT. Pierwsza z nich stanowi autorskie rozwiązanie. Wykonawcy z wykorzystaniem tradycyjnego tynku zewnętrznego i stanowi niejako bazę, tło dla drugiej technologii. Z kolei FLEX-C-MENT jest nowoczesną technologią pozwalającą na nieograniczone kreowanie wystroju budynków za pomocą specjalnej masy dekoracyjnej na bazie cementu, mającą zastosowanie zarówno na zewnątrz, np. na elewacjach, ogrodzeniach, podjazdach, jak i we wnętrzach, np. na kominkach czy kolumnach.



Wschodni Klaster Budowlany

Wiarygodność Rzetelność Innowacyjność



#### NAZWA INWESTYCJI

Wykonanie elewacji prywatnego domu  
w technologii FLEX-C-MENT

#### LOKALIZACJA INWESTYCJI

Krupniki 31 A  
koło Białegostoku

#### NAZWA FIRMY

Perfekta Piotr Jończyk

#### KONTAKT

Salon formowy:  
ul. Przędzalniana 60  
15-688 Białystok

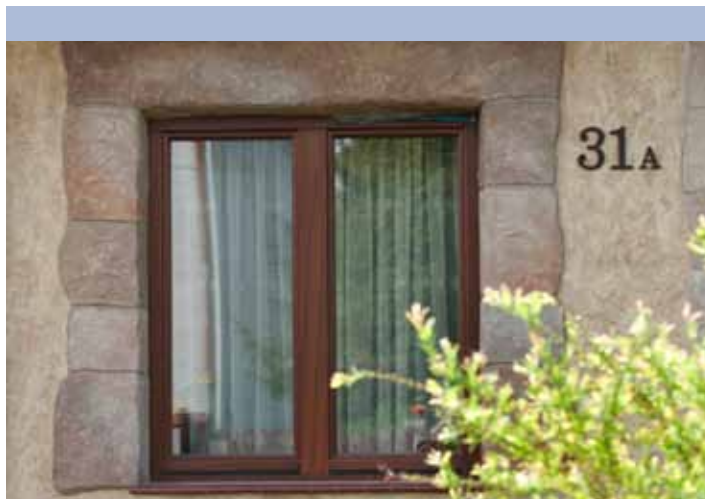
tel. kom. 601 960 075 (usługi)  
tel. kom. 697 021 700 (sklep)  
biuro@zenobiusz.pl  
www.zenobiusz.pl

#### SPECJALIZACJA

Kompleksowe realizacje wnętrz i elewacji

Materiał ten jest lekki i elastyczny, co pozwala na kształtowanie głębokich, trójwymiarowych kształtów tworzących wzory naturalnego kamienia, cegieł, płytek ceramicznych, drewna czy wielu innych. Szybkie, trwałe i wyjątkowo estetyczne wykonanie w dowolnym kolorze wraz z możliwością zastosowania na niemalże każdym stabilnym podłożu (beton, płyta kartonowo-gipsowa, ceramika, styropian czy drewno) powodują, że technologia FLEX-C-MENT, jest doskonałą alternatywą dla typowych rozwiązań stosowanych na inwestycjach.

W celu uzyskania szczegółowych informacji na temat technologii FLEX-C-MENT oraz innych nowoczesnych rozwiązań wystroju wnętrz i elewacji zapraszamy do kontaktu z Wykonawcą opisywanej inwestycji - Firmą PERFEKTA Piotr Jończyk ([www.zenobiusz.pl](http://www.zenobiusz.pl)).





### OPIS INWESTYCJI

Na potrzeby obiektów Kurii Diecezjalnej w Drohiczynie firmy należące do Podlaskiego Centrum Budownictwa Pasywnego wykonały zestaw solarny. Realizacja zamówienia polegała na wykonaniu następujących zadań:

1. Montaż pomp ciepła Stiebel Eltron WPF 66 – 3 szt.
2. Montaż dolnego źródła 40 sond po 100 im
  - Rury doczołowe PE Ø 110 – 800 m
  - Studzienki rozdzielaczowe z rotametrami Giga – 2 szt.
3. Technologia kotłowni:
  - Stacja WTS 40 – 1 szt.
  - Bufor 1500 l – 2 szt.
  - Zasobnik CWU 1000 l
  - Naczynia przeponowe





Wschodni Klaster Budowlany  
Wiarygodność Rzetelność Innowacyjność



#### NAZWA INWESTYCJI

Obiekty Kurii Diecezjalnej

#### LOKALIZACJA INWESTYCJI

Drohiczyn, woj. podlaskie

#### NAZWA FIRMY

Podlaskie Centrum Budownictwa Pasywnego  
Łubniki 64  
16-060 Zabłudów

#### KONTAKT

tel./fax 85 718 86 60  
marketing@pcbp.eu

#### SPECJALIZACJA

Inwestycje związane z pozyskiwaniem energii  
ze źródeł odnawialnych



PCBP specjalizuje się w produkcji ogrzewaczy wody, pomp ciepła, systemów solarnych oraz dystrybucji instalacji systemów solarnych – kolektorów słonecznych i pomp ciepła. Oferuje wykonawstwo kotłowni domów jednorodzinnych i wielorodzinnych. Instalacje oparte są na produktach renomowanych firm europejskich: NIBE (Szwecja), STIEBELETRON (Niemcy), DIMPLEX (Niemcy), producentów pomp ciepła oraz producentów krajowych kolektorów słonecznych, jak HEWALEX, ENSOL.





Wschodni Klaster Budowlany  
Wiarygodność Rzetelność Innowacyjność

Realizacje Firm Klastrowych



**POLBUD**  
POLSKIE BUDOWNICTWO

#### OPIS INWESTYCJI

POLBUD S.A., jedno z najdłużej funkcjonujących przedsiębiorstw budowlanych w Polsce, działa na rynku już ponad 60 lat.

Spółka świadczy usługi w zakresie generalnego wykonawstwa inwestycji budowlanych na obszarze wschodniej i centralnej Polski. Specjalizuje się w kompleksowej realizacji projektów budowlanych w segmencie użyteczności publicznej, mieszkaniowym, sportowym, biurowym oraz służby zdrowia.

Przeszło 60 lat działalności w branży poparte jest licznymi realizacjami prestiżowych projektów o łącznej powierzchni przekraczającej 1 mln m<sup>2</sup>. Jedną z takich bardzo ważnych inwestycji jest realizacja: KURPIOWSKA KRAINA. Umowa na generalne wykonawstwo została podpisana między Burmistrzem Myszynca a POLBUD S.A. w 2011 roku. Podpisany projekt dotyczył realizacji „Budowy kompleksu sportowo-rekreacyjnego KURPIOWSKA KRAINA” nad zbiornikiem wodnym „Wykrot” i rzeką Rozogą na terenie gminy Myszyniec.

KURPIOWSKA KRAINA to kompleks składający się z dwóch obiektów połączonych rzeką o łącznej powierzchni 8,23 ha.



## Wschodni Klaster Budowlany

Wiarygodność Rzetelność Innowacyjność



### NAZWA INWESTYCJI

KURPIOWSKA KRAINA

### LOKALIZACJA INWESTYCJI

Gmina Myszyniec, woj. mazowieckie

### NAZWA FIRMY

POLBUD S.A.  
ul. Żwirki i Wigury 61  
17-100 Bielsk Podlaski

### KONTAKT

tel. 85 730 59 01  
polbud@polbud.com.pl

### SPECJALIZACJA

Usługi w zakresie generalnego wykonawstwa inwestycji budowlanych na obszarze wschodniej i centralnej Polski.

Pierwszy obiekt jest zlokalizowany nad zbiornikiem wodnym Wykrot w miejscowościach Wykrot i Wydmusy. W skład projektu wchodzi: część rekreacyjno- wypoczynkowa z miejscami campingowymi, polem namiotowym a także mostkiem pływającym na pływakach siatkobetonowych; część rekreacyjno – rozrywkowa z karczmą z miejscami noclegowymi, budkami piknikowo-jarmarcznymi, amfiteatrem oraz placem zabaw dla dzieci; część sportowo-rekreacyjna z wielofunkcyjnym boiskiem sportowym, kortami tenisowymi, ścianą wspinaczkową, brodzikiem wodnym dla dzieci. Drugi obiekt jest usytuowany nad rzeką Rozogą w miejscowości Myszyniec. W jego skład wchodzi: część sportowo-rekreacyjna ze stawem, placami zabaw, boiskami sportowymi, torem przeszkód dla psów, drogami dojazdowymi i parkingami.

POLBUD S.A. na każdym etapie procesu inwestycyjnego kieruje się ważnymi dla firmy wartościami jakimi są zaufanie, odpowiedzialność, profesjonalizm i transparentność. Są one podstawą budowania trwałych relacji ze wszystkimi partnerami firmy. A to wszystko jest możliwe dzięki oddanej swojej pracy, a także wyspecjalizowanej kadrze, stanowiącej podstawę sukcesów POLBUD S.A.





Wschodni Klaster Budowlany  
Wiarygodność Rzetelność Innowacyjność

Realizacje Firm Klastrowych



RAK-BUD działa na regionalnym rynku od 1980 roku. Podstawę działalności stanowi produkcja betonu towarowego, kostki brukowej, bloczków fundamentowych, galanterii betonowej oraz ogrodzeń betonowych łupanych. Zapewniamy najwyższe standardy w zakresie jakości produkowanych przez nas wyrobów, fachową i rzetelną obsługę. Posiadamy własną bazę transportową umożliwiającą obsługę w zakresie logistyki dostarczanych produktów. Wypracowana przez nas marka rzetelnego producenta i dostawcy pozwala Klientowi zyskać pewność, że podjęta współpraca będzie satysfakcjonująca. Naszym priorytetem jest szeroko pojęta jakość i dlatego dokładamy wszelkich starań by każdy etap naszej produkcji odbywał się zgodnie z przyjętymi, wysokimi standardami działania.



Wschodni Klaster Budowlany  
Wiarygodność Rzetelność Innowacyjność



#### NAZWA FIRMY

##### **RAK-BUD**

Raczkowski i Wspólnicy Sp. J.

#### KONTAKT

ul. Przemysłowa 6  
16-001 Księżyno  
k. Białegostoku

#### DZIAŁ SPRZEDAŻY

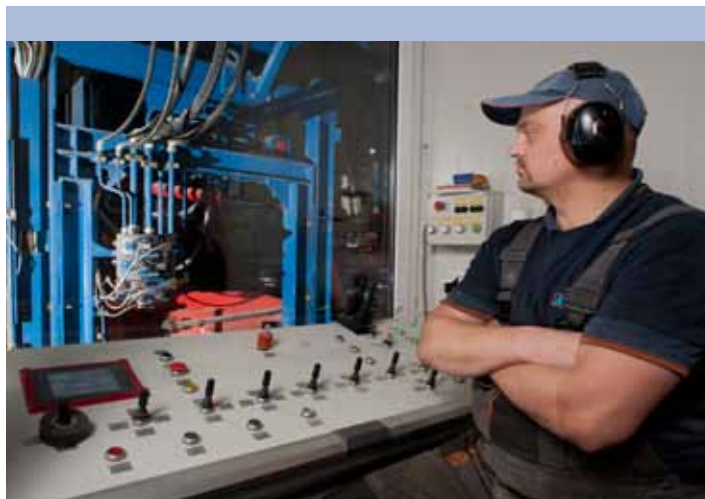
tel. 085 747 42 23  
tel./fax 085 663 28 83  
kom. 503 074 914

**Beton towarowy.  
Błoczek fundamentowy.**

tel. 502 384 533  
t.kosowicz@rakbud.com.pl

**Kostka brukowa.  
Ogrodzenia łupane.**

tel. 505 249 303  
m.ryszkiewicz@rakbud.com.pl





Wschodni Klaster Budowlany  
Wiarygodność Rzetelność Innowacyjność

Realizacje Firm Klastrowych



#### OPIS INWESTYCJI

Obiekt konferencyjno-wypoczynkowy położony w okolicach otuliny Puszczy Białowieskiej. Kompleks składa się z części hotelowej dla 40 osób oraz sali konferencyjnej na 200 osób. Ze względu na nierównomierność dopływu ścieków (tzw. zrzuty udarowe), zaprojektowano i wykonano oczyszczalnię w technologii Shar® o dobowym przepływie maksymalnym 15m<sup>3</sup> z sekwencyjnym dozowaniem ścieków do reaktora. Technologia hybrydowa polegająca na połączeniu złoża biologicznego, napowietrzania i złoża zraszanego zapewnia stabilne efekty pracy urządzenia. Dodatkowo wysoką skuteczność zapewnia zastosowanie zastrzeżonej technologii adyabatycznej, która pracuje bez względu na warunki klimatyczne i skrajne różnice temperatur w ciągu roku. Zaprojektowany system, oparty na PLC, umożliwia zdalne sterowanie pracą oczyszczalni.



Wschodni Klaster Budowlany  
Wiarygodność Rzetelność Innowacyjność



#### NAZWA INWESTYCJI

Oczyszczalnia Shar 100 Organic

#### LOKALIZACJA INWESTYCJI

woj. podlaskie

#### NAZWA FIRMY

Sapling Sp. z o.o.  
ul. Składowa 7/114  
15-399 Białystok

#### KONTAKT

tel./fax + 48 85 688 30 63  
biuro@sapling.com.pl  
www.sapling.com.pl

#### SPECJALIZACJA

Technologie dla ochrony środowiska





Wschodni Klaster Budowlany  
Wiarygodność Rzetelność Innowacyjność

Realizacje Firm Klastrowych



#### OPIS INWESTYCJI

Wielofunkcyjny kompleks Airport City St. Petersburg jest pierwszym w Sankt Petersburgu centrum biznesowym klasy premium. Centrum to stwarza nowe możliwości efektywnej komunikacji biznesu, które sprostają nawet najbardziej wyrafinowanym wymaganiom.

Kompleks jest węzłem dla biznesu zarówno lokalnego, jak i międzynarodowego. W skład centrum wchodzi trzy budynki biurowe klasy „A” o łącznej powierzchni najmu około 30 tys. m<sup>2</sup>. 4-gwiazdkowy hotel biznesowy Crowne Plaza dysponuje prawie 300 pokojami obsługiwanymi przez międzynarodowego operatora hotelowego InterContinental Hotels Group.





## Wschodni Klaster Budowlany

Wiarygodność Rzetelność Innowacyjność



### NAZWA INWESTYCJI

Airport City Sankt Petersburg  
z 4-gwiazdkowym hotelem sieci Crowne Plaza

### LOKALIZACJA INWESTYCJI

Sankt Petersburg w okolicy lotniska Pulkovo, Rosja

### NAZWA FIRMY

Unibep S.A.  
ul. 3 maja 19  
17-100 Bielsk Podlaski

### KONTAKT

tel. 85 731 80 00  
fax 85 730 68 68  
biuro@unibep.pl  
www.unibep.pl

### SPECJALIZACJA

Generalne wykonawstwo, budownictwo energooszczędne,  
działalność deweloperska, budownictwo drogowe.



Na terenie kompleksu goście mają do dyspozycji ponad 900 miejsc parkingowych, liczne restauracje oraz w pełni wyposażoną i nowoczesną infrastrukturę konferencyjną. W obrębie centrum znajdują się sklepy i punkty usługowe o powierzchni ok 1,5 tys. m<sup>2</sup>.

Centrum Airport City St. Petersburg zostało wyróżnione jako najlepsze wielofunkcyjne centrum komercyjne, otrzymując nagrodę „Commercial Federal & St. Petersburg Awards 2012”.

### CHARAKTERYSTYKA OBIEKTU:

- » ilość pokoi: 300
- » standard hotelu: 4\*\*\*\*
- » powierzchnia użytkowa kompleksu: 57 831 m<sup>2</sup>
- » powierzchnia hotelowa: 21 600 m<sup>2</sup>
- » kubatura: 258 333 m<sup>3</sup>



Wschodni Klaster Budowlany  
Wiarygodność Rzetelność Innowacyjność



**Unicell Poland**



#### OPIS FIRMY

Firma Unicell Poland jest przedsiębiorstwem produkcyjno-handlowym działającym w branży chemii budowlanej. Posiadamy wieloletnie doświadczenie w produkcji materiałów przeznaczonych do budowy, wykańczania a także renowacji domów i mieszkań. Firma posiada szeroką ofertę obejmującą produkty takie jak, farby emulsyjne i akrylowe, środki do ochrony i dekoracji drewna, impregnaty, środki czyszczące, kleje i wiele innych. Naszą specjalizacją jest system produktów dekoracyjnych w skład których wchodzi pasty i tynki dekoracyjne, bejce, werniksy i inne produkty do kreatywnej dekoracji wnętrz. Chcemy, aby nasze produkty były dostępne dla przeciętnego użytkownika, dawały mu inspirację, przyjemność z ich stosowania oraz techniczne możliwości, które dotychczas były dla niego nieosiągalne.



Wschodni Klaster Budowlany  
Wiarygodność Rzetelność Innowacyjność



**NAZWA FIRMY**

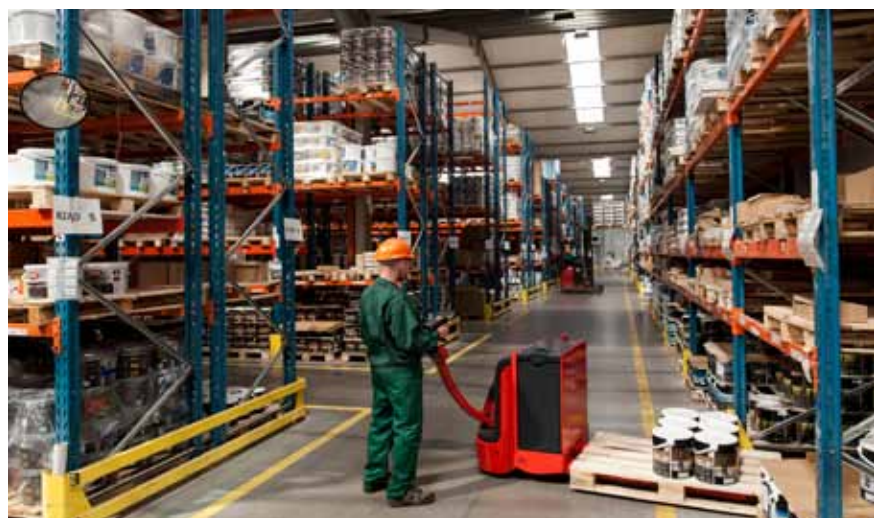
Unicell Poland Sp. z o.o.

**KONTAKT**

ul. Suprańska 25  
16-010 Wasilków

tel.: 085 733 66 41  
fax. 085 7186 862

unicell@unicell.pl  
www.unicell.com.pl





DIPLOMAT 68



DIPLOMAT 73

**VIKKING**  
*drzwi marzeń*

#### OPIS INWESTYCJI

Prezentowane modele drzwi przynależą do ekskluzywnej linii ARCTIC, która została stworzona dla wymagających i ceniących wysoką jakość klientów. Elegancja tradycyjnego wzornictwa łączy się z nowoczesnymi aplikacjami ze szlachetnej stali nierdzewnej. Dodatkowo oferta została wzbogacona o specjalne kompozytowe ramki stosowane w roli opraw witraży, których sposób połączenia ze skrzydłem drzwi daje gwarancję jeszcze lepszej izolacyjności cieplnej, ale również większe możliwości designerskie. Teraz kompozycje szklane w drzwiach mogą nie tylko mieć ramki w dowolnym kolorze RAL, ale także w jednym z ośmiu dekorów drewnopodobnych.



Wschodni Klaster Budowlany  
Wiarygodność Rzetelność Innowacyjność



AMBASSADOR 2

**NAZWA INWESTYCJI**

Drzwi ekskluzywnej linii ARCTIC

**NAZWA FIRMY**

P.W. Vikking KTS Sp. z o.o.  
Aleja Solidarności 4  
21-500 Biała Podlaska

**KONTAKT**

Tel. +48 83 342 26 11  
Fax: +48 83 342 67 81  
e-mail: info@vikking.eu

**SPECJALIZACJA**

Produkcja drzwi wejściowych zewnętrznych



RAMKA  
KOMPOZYTOWA



## Wschodni Klaster Budowlany

Wiarygodność Rzetelność Innowacyjność



Polska Eksportowa Misja Budowlana sp. z o.o. to nowoczesna formuła biura handlu zagranicznego obecna na polskim i zagranicznych rynkach w szeroko pojętym sektorze usług budowlanych. Zakres usług spółki obejmuje pozyskiwanie zamówień do działań w następujących segmentach rynku budowlanego:

- » budownictwo mieszkaniowe
- » budownictwo przemysłowe
- » budownictwo użyteczności publicznej
- » budownictwo infrastruktury towarzyszącej

Misją Polskiej Eksportowej Misji Budowlanej jest świadczenie usług we wszystkich sektorach branży budowlanej, wykorzystując doświadczenie oraz najwyższe standardy i praktyki na miarę XXI wieku.

### Firma oferuje:

- » usługi zleczone - pośrednictwo budowlane, pozyskiwanie zleceń lub własna działalność budowlana
- » handel hurtowy materiałami budowlanymi lub pośrednictwo w handlu materiałami budowlanymi
- » usługi własne np. mikropalowanie

### Nasze rynki zbytu to:

- » Zjednoczone Emiraty Arabskie
- » Katar
- » Egipt
- » Kenia
- » Sudan Południowy
- » Kazachstan
- » Uzbekistan
- » Azerbejdżan

### OFERTA

Zakres usług spółki obejmuje pozyskiwanie zamówień do działań w zakresie planowania i budowania obiektów budownictwa:

- » mieszkaniowego
- » hotelowego
- » szkolnictwa
- » służby zdrowia
- » magazynów składowania
- » zakładów przetwórstwa rolno-spożywczego
- » infrastruktury inżynierskiej zaopatrzenia mediów
- » obiektów ochrony środowiska
- » robót specjalistycznych, palowania gruntów
- » robót sterowania systemami inteligentnych domów
- » robót małej architektury
- » dostaw małej architektury

W swojej ofercie prowadzimy również usługi w zakresie:

- » promowania działalności firm zainteresowanych inwestowaniem na rynkach zagranicznych
- » informowania zagranicznych inwestorów o partnerach polskich poszukujących możliwości nawiązania kontaktów biznesowych na rynkach zagranicznych
- » pomocy w prowadzeniu negocjacji pomiędzy podmiotami krajowymi i zagranicznymi podczas rozmów handlowych
- » kojarzenia podmiotów działających na rzecz rozwoju gospodarczego regionu



Polska Eksportowa  
Misja Budowlana sp. z o.o.

ul. Rynek Kościuszki 2,  
15-091 Białystok  
Tel./fax. 85 652 61 07

office@pecm.pl  
www.pecm.pl, www.pemb.pl



Stawiamy na profesjonalizm i rzetelność  
w kontaktach biznesowych.



Wschodni Klaster Budowlany  
Wiarygodność Rzetelność Innowacyjność

# STREB

## POLSKA

### STREB Polska Sp. z o.o.

ul. Ciołkowskiego 169  
15-516 Białystok

[www.kamienicalipowa.pl](http://www.kamienicalipowa.pl)

Firma STREB Polska Sp. z o.o. specjalizuje się w profesjonalnym inwestowaniu i zarządzaniu nieruchomościami. Spółka oferuje najwyższej jakości usługi, cechuje się skutecznością w podejmowaniu działań opartych na rzetelnej wiedzy, doświadczeniu oraz znajomości rynku nieruchomości Białegostoku i regionu. STREB Polska cieszy się zaufaniem klientów i partnerów biznesowych. Firma koncentruje się na efektywności ekonomicznej inwestycji, fachowej i skutecznej obsłudze inwestorów na rynku nieruchomości komercyjnych. Proponowane przez nią lokalizacje i usługi dopasowane są do indywidualnych potrzeb inwestorów, którym STREB zapewnia kompleksową obsługę na wszystkich etapach prowadzenia inwestycji.

Misją STREB Polska jest utrzymanie wysokiej dynamiki rozwoju i uzyskanie pozycji dominującej na rynku podlaskim. Spółka szczególnie nacisk kładzie na budowanie wizerunku pewnego i profesjonalnego partnera w biznesie, świadczenie usług na najwyższym poziomie, satysfakcję klientów, których zaufanie i docenienie jest dla firmy STREB najwyższą wartością. Do mocnych stron firmy należy zaliczyć: wysoką kulturę obsługi, znajomość regionalnego rynku, w tym zwłaszcza potrzeb i oczekiwań klientów, wykwalifikowany personel kompetentnie i rzetelnie realizujący powierzone mu zadania.

### STREB Polska oferuje:

- wszechstronną pomocy w poszukiwaniu nieruchomości,
- pomoc w zakresie infrastruktury (energia, woda, gaz, telefon i internet, drogi),
- pomoc w sprawach formalno-prawnych (np. dotyczących pozwoleń),
- pomocy przy rekrutacji personelu, uzyskaniu pomocy publicznej
- wsparcie działań marketingowych, promocyjnych i reklamowych inwestycji.



Realizacje Firm Klastrowych





Wschodni Klaster Budowlany  
Wiarygodność Rzetelność Innowacyjność



## Technologie w budownictwie energooszczędnym

Wschodni Klaster Budowlany wspólnie z firmami AWRUK Stolarka Budowlana, CORAL, Ireneusz Kozłowski S.A., MSG-Granit Swatkowscy i Perfekta Piotr Jończyk zorganizował konferencję branżową skierowaną do architektów i dekoratorów wnętrz.

Celem spotkania było przedstawienie potencjału Klastra i specjalistycznej oferty należących do niego przedsiębiorstw. Konferencja zgromadziło ponad 60 uczestników i okazał się dobrą okazją do wymiany doświadczeń oraz promocji innowacyjnych produktów oraz usług.

Z jednej strony specjaliści w zakresie stolarki budowlanej, dekoracji elewacji i wnętrz, kamieniarstwa czy fotowoltaiki – z drugiej architektki. Takie spotkanie są potrzebne każdej ze stron. Przedsiębiorcom z sektora budowlanego pozwalają pokazać najnowszą ofertę, a także uzyskać z rynku feedback w postaci informacji o aktualnych trendach i oczekiwaniach klientów. Z kolei architektki, dekoratorzy wnętrz i inni specjaliści, zajmujący się tego typu usługami mają możliwość szczegółowego zaznajomienia się z produktami i usługami firm budowlanych.

**Przedsiębiorstwo AWRUK Stolarka Budowlana** zaprezentowało wybrane rozwiązania stosowane w drzwiach drewnianych i oknach PCV, które pozwalają podnieść efektywność energetyczną budynków, a tym samym obniżyć ich koszty eksploatacji. Firma świadczy w tym zakresie innowacyjne usługi, wykorzystując technologię tzw. „cieplej stolarki”. Rozwiązania stosowane przez specjalistów firmy AWRUK pozwalają między innymi skutecznie rozwiązać problem mostka termicznego.





## Wschodni Klaster Budowlany

Wiarygodność Rzetelność Innowacyjność

**Firma CORAL** zaprezentowała z kolei nowoczesne rozwiązania w zakresie tzw. inteligentnych budynków. Automatyka i komputeryzacja budynków nie tylko podnosi komfort ich użytkowania, ale także pozwala zrationalizować i zoptymalizować wydatki energetyczne ponoszone na utrzymanie danego obiektu. Inteligentne, a jednocześnie energooszczędne budynki to przyszłość budownictwa. Firma CORAL jest jednym z krajowych liderów tego segmentu.

Interesujące rozwiązania w zakresie kowalstwa i ślusarstwa artystycznego przedstawiała firma **Ireneusz Kozłowski S.A.** Metal łączony z kamieniem, szkłem, drewnem, skórą lub innymi materiałami może być znakomitym dopełnieniem całej inwestycji, nadając bramom, balustradom czy meblom szlachetnego charakteru.

Na spotkaniu architekci mieli również okazję przekonać się, jak znakomitym tworzywem jest kamień naturalny. O jego zaletach mówili przedstawiciele firmy **MSG-Granit**. Możliwości wykorzystania kamienia w budownictwie są niemal nieograniczone – jest on znakomitym materiałem do budowy schodów, wszelkiego typu blatów, posadzek, a nawet brodzików prysznicowych czy umywalk. Uczestnicy konferencji mogli przekonać się, że kamień naturalny niejedno ma imię: granit, marmur, onyks czy kwarcyt. Wiele z nich, przy odpowiedniej technologii zastosowania, może poprawić właściwości energooszczędne budynku.

**Firma Perfekta Piotra Jończyka** przedstawiła natomiast kreatywne techniki dekoracji wnętrz i elewacji. Wśród nich na szczególną uwagę zasługuje „Flex-c-ment”, czyli unikalna i nowoczesna masa dekoracyjna na bazie cementu. Technologia ta pozwala uzyskać niemal każdy wzór – cegły, płytek ceramicznych, desek drewnianych, itp. – praktycznie na wszystkich rodzajach powierzchni. Warto podkreślić, że „Flex-c-ment” z powodzeniem można stosować nie tylko na ścianach i podłogach, ale także na podjazdach, pokładach basenowych, tarasach, werandach czy kominkach.

Konferencja spotkała się z olbrzymim zainteresowaniem, o czym najlepiej świadczy liczba jej uczestników. Wschodni Klaster Budowlany i zrzeszone w nim firmy planują kolejne branżowe spotkania.

Konferencja była współfinansowana z przez Unię Europejską z Europejskiego Funduszu Rozwoju Regionalnego w ramach Programu Operacyjnego Rozwój Polski Wschodniej 2007-2013.

### Katarzyna Stępnicka

Spotkanie z architektami okazało się wielkim sukcesem. Ważne jest to, że nie tylko pokazaliśmy naszą ofertę, ale także mogliśmy wsluchać się w głosy drugiej strony – jakich rozwiązań potrzebują, czym kierują się podejmując swoje decyzje. Udowodniliśmy również, że nasz Klaster, jak i działające w nim firmy są profesjonalnym partnerem, sprawdzonym i wiarygodnym, na którym można polegać w każdym wymiarze.



### Bartosz Awruk

Cieszę się, że organizowane przez nas spotkanie cieszy się tak dużą popularnością. Odnoszę wrażenie, że firmy działające w branży budowlanej w tak trudnych czasach poszukują nowych rozwiązań, pozwalających utrzymać się na rynku. Podobno teraz opłaca się inwestować, a inwestycja w wiedzę, umiejętności i nowe kontakty może okazać się tą najtrafniejszą.



### Piotr Jończyk

Obecnie na rynku budowlanym coraz ważniejsze staje się proponowanie klientom kompleksowych usług i rozwiązań. Żeby przygotować odpowiednią ofertę niezbędne jest rozpoznanie potrzeb i oczekiwań wszystkich uczestników rynku. Służą temu takie przedsięwzięcia, jak ta konferencja Wschodniego Klastra Budowlanego. Liczę na kolejne tego typu branżowe spotkania.



### Ireneusz Kozłowski

Architekci to ważne ogniwo rynku usług budowlanych. Od ich kreatywności i wiedzy zależy przecież to, jak komfortowe i estetyczne są budynki, w których mieszkamy, pracujemy, przebywamy. Dobrze więc organizować takie spotkania, ponieważ dzięki nim można pokazać najnowsze trendy w budownictwie i wzornictwie.





Wschodni Klaster Budowlany  
Wiarygodność Rzetelność Innowacyjność

Partner naukowy



## Politechnika Białostocka Wydział Budownictwa i Inżynierii Środowiska

WBiŚ istnieje już ponad 60 lat. Silną pozycję w regionie północno-wschodnim wypracowaliśmy oferując studentom solidne wykształcenie w oparciu o silną kadre naukową, nowoczesne programy nauczania i ciągłą rozbudowę zaplecza laboratoryjnego. Dzięki współpracy z instytucjami samorządu lokalnego i wojewódzkiego, przedstawicielami gospodarki regionalnej oraz z organizacjami naukowymi i branżowymi nasi studenci biorą udział we wspólnych przedsięwzięciach, praktykach i stażach, które ułatwiają kształtowanie i budowanie kariery zawodowej.



## Wschodni Klaster Budowlany

Wiarygodność Rzetelność Innowacyjność



### NAZWA UCZELNI

Politechnika Białostocka  
Wydział Budownictwa i Inżynierii Środowiska

### KONTAKT

ul. Wiejska 45E  
15-351 Białystok

tel.: 85 746 95 60  
fax: 85 746 95 59

wbiis@pb.edu.pl  
www.wb.pb.edu.pl/

Działalność naukowo-badawcza na Wydziale prowadzona jest w obszarze dwóch specjalności naukowych: inżynierii budowlanej oraz inżynierii i ochrony środowiska.

Kierunki kształcenia:

- » Studia I lub II stopnia – stacjonarne lub niestacjonarne
- » Budownictwo
- » Inżynieria Środowiska (w tym studia II stopnia w języku angielskim Advanced Technologies in Environmental Engineering )
- » Gospodarka Przestrzenna
- » Architektura Krajobrazu
- » Ochrona Środowiska
- » Biotechnologia (kierunek nowopowstający)
- » Studia III w dyscyplinach naukowych budownictwo oraz inżynieria środowiska

**Studia II stopnia na kierunku Inżynieria środowiska specjalność** Advanced Technologies in Environmental Engineering są dostępne dla cudzoziemców, absolwentów studiów I stopnia inżynierii środowiska oraz kierunków pokrewnych. Studenci przygotowują się do projektowania i realizacji inwestycji oraz eksploatacji instalacji ochrony środowiska. Wydział planuje poszerzenie oferty studiów dla cudzoziemców o kierunek budownictwo.

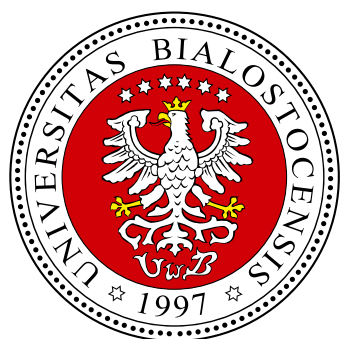




Wschodni Klaster Budowlany

Wiarygodność Rzetelność Innowacyjność

Partner naukowy



## Uniwersytet w Białymstoku

### OPIS

Uniwersytet w Białymstoku jest jedną z największych i najprężniejszych jednostek akademickich w północno-wschodniej Polsce. Uniwersytet tworzy pięć wydziałów, w tym zagraniczny w Wilnie. Uczelnia kształci blisko 18 tysięcy studentów na 28 kierunkach. Proponuje też około 90 rodzajów studiów poddyplomowych, poszerzających kwalifikacje i nadających nowe uprawnienia słuchaczom. Zajęcia prowadzi około 900 nauczycieli akademickich - ponad 200 z nich to samodzielni pracownicy nauki. Uczelnia posiada 10 uprawnień do nadawania stopnia doktora i 4 uprawnienia do nadawania stopnia doktora habilitowanego.



## Wschodni Klaster Budowlany

Wiarygodność Rzetelność Innowacyjność



### NAZWA UCZELNI

Uniwersytet w Białymstoku

### KONTAKT

#### Uniwersytet w Białymstoku

ul. M. Skłodowskiej-Curie 14  
15-097 Białystok

tel. +48 85 745 70 00 (centrala)  
fax +48 85 745 70 73 (centrala)

uniwersytet@uwb.edu.pl  
www.uwb.edu.pl

#### Wydział Ekonomii i Zarządzania

15-062 Białystok  
ul. Warszawska 63  
tel./fax + 48 85 741 46 85

www.weiz.uwb.edu.pl

### PEŁNOMOCNIK REKTORA UWB

we Wschodnim Kłastrze Budowlanym  
dr Arkadiusz Niedźwiecki

tel. + 48 85 745 77 21  
a.niedzwiecki@uwb.edu.pl

Obecnie Uczelnia realizuje prawie 50 umów o współpracy naukowej z partnerskimi zagranicznymi uczelniami oraz instytucjami naukowymi. Uczestniczy też w europejskim programie edukacyjnym Erasmus. W jego ramach UwB współpracuje z blisko 120 uczelniami partnerskimi z 22 państw Unii Europejskiej, a także z Turcji i Szwajcarii.

Priorytet w zakresie kreowania nowoczesnych warunków kształcenia to budowa nowoczesnego Kampusu. To największa inwestycja w historii uczelni, a także jedna z największych w naszym regionie. Kampus budowany jest przy ul. Ciołkowskiego w Białymstoku – na prawie 30 ha, w sąsiedztwie Parku Technologicznego. Infrastruktura ta pozwoli nam rozwinąć, a także lepiej wykorzystać już posiadany potencjał naukowy i dydaktyczny.

W skład Kampusu wejdą: Instytut Biologii, Instytut Chemii, Wydział Fizyki, Wydział Matematyki i Informatyki wraz z Uniwersyteckim Centrum Obliczeniowym oraz Uniwersyteckie Centrum Kultury. Budowa finansowana jest ze środków unijnych - z Programu Operacyjnego Infrastruktura i Środowisko oraz Programu Operacyjnego Rozwój Polski Wschodniej. Wszystkie sale i laboratoria w Kampusie będą wyposażone w wysokiej jakości sprzęt specjalistyczny, laboratoryjny i ICT, niezbędny do prowadzenia zajęć ze studentami i pracy naukowej.





Wschodni Klaster Budowlany  
Wiarygodność Rzetelność Innowacyjność

Partner naukowy



## Wyższa Szkoła Finansów i Zarządzania w Białymstoku

Wyższa Szkoła Finansów i Zarządzania w Białymstoku istnieje od 1 października 1993 r. Jest najstarszą uczelnią niepubliczną w regionie oraz jedną z najstarszych w Polsce. Oprócz ośrodka w Białymstoku funkcjonuje Filia w Ełku i Wydział Zamiejscowy w Ostrowi Mazowieckiej. W 2013 r. w rankingu „Perspektyw”, „Rzeczpospolitej” WSFiZ uplasowała się na pierwszym miejscu w regionie wśród niepublicznych uczelni magisterskich. W 2013 r. Uczelnia zdobyła również tytuł Uczelni Liderów.



## Wschodni Klaster Budowlany

Wiarygodność Rzetelność Innowacyjność



### NAZWA UCZELNI

Wyższa Szkoła Finansów  
i Zarządzania w Białymstoku

### KONTAKT

ul. Ciepła 40  
15-472 Białystok

tel. 0 85 678-58-46  
fax 0 85 678-59-08

rekrutacja@wsfiz.edu.pl  
www.wsfiz.edu.pl

WSFiZ oferuje zróżnicowaną strukturę kształcenia z zakresu nauk ekonomicznych, społecznych, humanistycznych i technicznych. Oferta edukacyjna obejmuje studia I stopnia (licencjackie) na kierunkach: zarządzanie, filologia angielska, finanse i rachunkowość, gospodarka przestrzenna, ekonomia, informatyka i ekonometria, budownictwo, język rosyjski stosowany w biznesie oraz studia II stopnia (magisterskie) na kierunkach: zarządzanie, finanse i rachunkowość, filologia angielska, gospodarka przestrzenna.

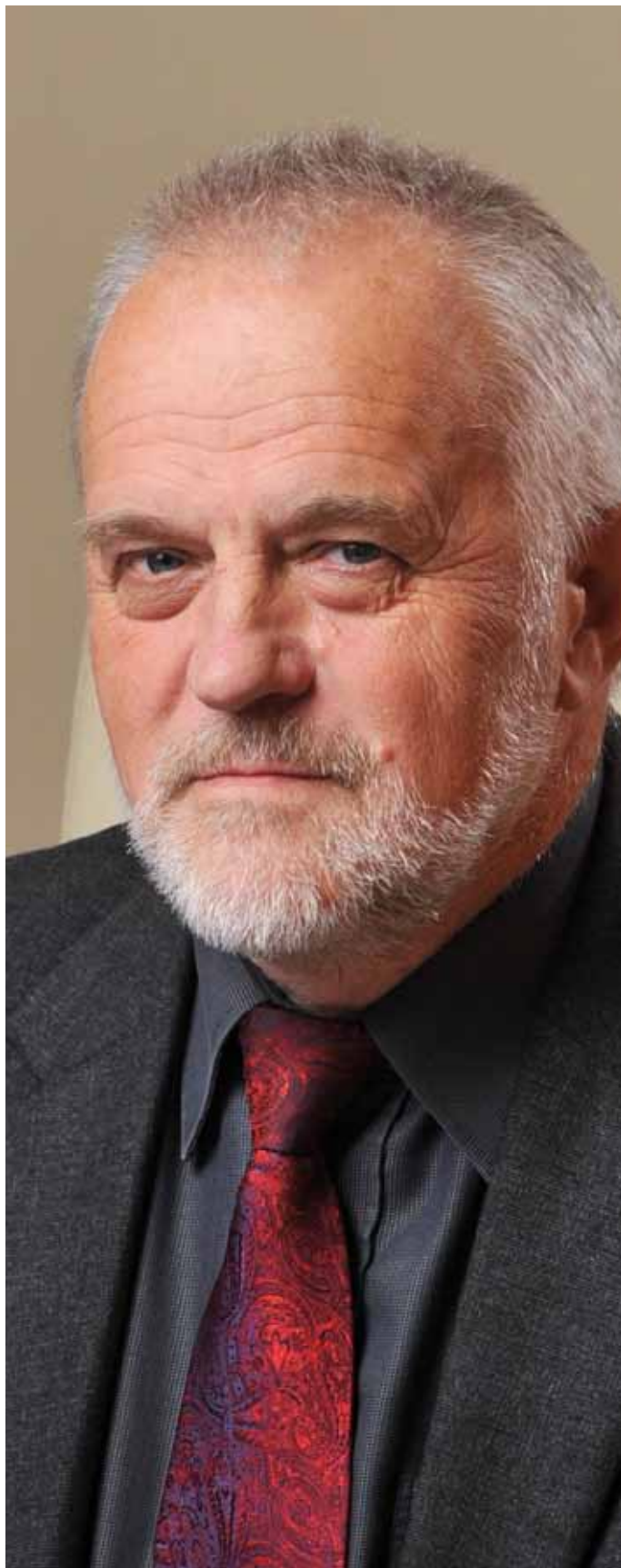


W ramach programu Erasmus najlepsi studenci mogą odbywać część studiów na uczelniach zagranicznych (Finlandia, Dania, Niemcy, Szwecja, Włochy, Hiszpania, Turcja, Rumunia).

Wzbogaceniem oferty dydaktycznej są wykłady w języku angielskim. Spełnia to oczekiwania studentów polskich, a jednocześnie umożliwia uczelni przyjmowanie studentów z zagranicy. Poza programem Erasmus, w WSFiZ studiują obecnie studenci z Turcji, Indii, Rosji, Białorusi, Ukrainy. Ważnym uzupełnieniem działalności edukacyjnej jest szeroka gama tematyczna studiów podyplomowych i kursów doszkalających, z których korzysta już rocznie ok. 500 osób.

Uczelnia dysponuje nowoczesną bazą dydaktyczną, wzbogaconą poprzez realizację projektów finansowanych ze środków UE. Zrealizowanie projektu pozwoliło na przygotowanie i wdrożenie nauczania na odległość (e-learning), uruchomienie nowych kierunków studiów podyplomowych, techniczne, programowe i metodyczne wsparcie kształcenia w zakresie analiz przestrzennych (z wykorzystaniem technologii GIS) i nauk technicznych. Profesjonalne sale konferencyjne (440 i 120 miejsc) i wykładowe z wyposażeniem multimedialnym oraz pokoje gościnne, udostępniane są również podmiotom zewnętrznym na organizację konferencji, seminariów, imprez artystycznych.





dr hab. inż. prof. nzw. Roman Kaczyński  
Prorektor ds. Rozwoju i Współpracy  
Politechniki Białostockiej

## Realizacja nowych projektów a współpraca Politechniki Białostockiej z przemysłem

**Współpraca Politechniki Białostockiej z przemysłem, w tym ze Wschodnim Klasterem Budowlanym, oraz możliwość dofinansowania ze środków Regionalnego Programu Operacyjnego Województwa Podlaskiego na lata 2007-2013 oraz następne do 2020 r. ma niebagatelny i niekwestionowany wpływ na rozwój naszego miasta oraz regionu. Wiele zmian w otoczeniu jest zauważalna gołym okiem - powstaje nowa infrastruktura, ta już istniejąca jest w znacznym stopniu modernizowana i dostosowywana do współczesnych potrzeb.**

Dzięki wsparciu unijnemu z RPO, dofinansowanie uzyskało szereg ciekawych inicjatyw ukierunkowanych na stosowanie nowoczesnych rozwiązań, wzrost innowacyjności oraz przedsiębiorczości w regionie. W działania te wpisuje się również, zrealizowany kosztem przeszło 4 mln zł projekt PB pn. „Akademicki Inkubator Przedsiębiorczości i Wybranych Nowych Technologii Politechniki Białostockiej jako instrument na rzecz tworzenia warunków dla rozwoju innowacyjności gospodarki i regionu” w ramach Działania 1.1 RPOWP.





## Wschodni Klaster Budowlany

Wiarygodność Rzetelność Innowacyjność



*Jego założeniem było stworzenie przestrzeni, w której każdy student, naukowiec czy absolwent uczelni wyższej województwa podlaskiego będzie mógł spróbować swoich sił w biznesie. Inkubator to nie tylko miejsce dla kilkunastu firm prowadzących działalność gospodarczą. To również swoiste narzędzie, do kształtowania postaw przedsiębiorczości. Jest platformą, na której potencjał i kreatywność młodych ludzi ma szansę spotkać się z doświadczeniem i wiedzą, jaką dysponuje Politechnika Białostocka. Inkubator jest przestrzenią, w której będą rodzić się i dojrzewać pomysły.*



Jego założeniem było stworzenie przestrzeni, w której każdy student, naukowiec czy absolwent uczelni wyższej województwa podlaskiego będzie mógł spróbować swoich sił w biznesie. Inkubator to nie tylko miejsce dla kilkunastu firm prowadzących działalność gospodarczą. To również swoiste narzędzie, do kształtowania postaw przedsiębiorczości. Jest platformą, na której potencjał i kreatywność młodych ludzi ma szansę spotkać się z doświadczeniem i wiedzą, jaką dysponuje Politechnika Białostocka. Inkubator jest przestrzenią, w której będą rodzić się i dojrzewać pomysły.

Nasz region nazywany jest „Zielonymi Płucami Polski”, stąd też niezwykle cenne i pożądane są wszelkie inicjatywy mające na celu ochronę środowiska naturalnego i efektywne wykorzystanie jego zasobów. Politechnika Białostocka w latach 2013-2015 zamierza zrealizować 2 duże projekty ze środków RPOWP w ramach Działania 1.1 oraz Działania 5.2 o łącznej wartości przeszło 31 mln zł. ukierunkowane na edukację, dydaktykę, realizację badań oraz promowanie zastosowań i wdrażanie rozwiązań proekologicznych, wykorzystujących odnawialne źródła energii przy współpracy z przemysłem.

W ich wyniku powstaną kompleksowe analizy związane z efektywnością energetyczną obiektów i instalacji, możliwością wykorzystania energii ze źródeł odnawialnych, produkcji biogazu i biopaliw. Zaprezentowane zostaną technologiczne i organizacyjne rozwiązania z zakresu OZE, które będą dopasowane do wymagań regionalnych i których zastosowanie przyniesie największe korzyści, zarówno środowiskowe, jak i ekonomiczne. Wyniki prac badawczych będą służyć wdrażaniu zaawansowanych technologii do gospodarki celem zapewnienia efektywności energetycznej procesów produkcyjnych i spełnienia rygorystycznych wymogów środowiskowych. Zakładamy, że w naszych projektach weryfikacja specyfiki funkcjonowania energooszczędnych technologii w warunkach środowiskowych województwa podlaskiego w perspektywie przełoży się na poprawę jakości powietrza, zmniejszenie energochłonności i koszty utrzymania obiektów, przyniesie oszczędność energii, pozwoli na dywersyfikację źródeł energii w kierunku źródeł odnawialnych. W tym obszarze Politechnika Białostocka będzie między innymi współpracować z przedsiębiorstwami Wschodniego Klastra Budowlanego.



Wschodni Klaster Budowlany  
Wiarygodność Rzetelność Innowacyjność

## Pozostali członkowie Wschodniego Klastra Budowlanego

### ELREM



SPÓŁKA Z O.O.

Firma specjalizuje się w usługach instalacji i urządzeń elektroenergetycznych. Oferta obejmuje m.in.: montaż, remonty i konserwację instalacji elektroenergetycznych (0,4; 6; 15; 110 kV); prace pomiarowo-kontrolne i rozruch urządzeń elektroenergetycznych; badania okresowe elektronarzędzi zgodnie z wymogami PN, skuteczności ochrony przeciwpożarowej urządzeń i instalacji elektrycznej; przeglądy i remonty silników; naprawy i konserwacje sprzętu elektrycznego powszechnego użytku oraz urządzeń transportowo-dźwigowych z napędem elektrycznym; wykonywanie oznaczników kablowych oraz zabezpieczeń ognioochronnych ciągów kablowych; projektowanie instalacji elektrycznych 0,4 kV.

### Kombinat Budowlany



Firma specjalizuje się w budownictwie mieszkaniowym i użyteczności publicznej. Jest deweloperem oraz generalnym wykonawcą inwestycji, realizując roboty budowlano-montażowe, inżynieryjne, instalacyjne, drogowe i remontowe. Kolejnym obszarem działalności spółki jest zarządzanie nieruchomościami wspólnot mieszkaniowych. KOMBINAT BUDOWLANY posiada własny Zakład Produkcjno-Transportowy, który produkuje beton towarowy, fundamentowe bloczki betonowe, płyty gipsowe Pro-Monta. Firma świadczy też usługi transportowe i sprzętowe.

### KONAR



Firma specjalizuje się w produkcji wysokiej klasy drewna dekoracyjno-wykończeniowego w postaci: szalówki, kompletnych elewacji, desek podłogowych. Szalówki i deski podłogowe firmy KONAR są fabrycznie czopowane – gotowe do łączenia na długości. Cecha ta zdecydowanie upraszcza i przyspiesza montaż, nadaje elewacji lub podłodze profesjonalny wygląd, przyczynia się do oszczędności czasu i kosztów, redukuje straty montażowe. Drugą grupą towarową, produkowaną i oferowaną do sprzedaży przez KONAR, jest drewno budowlano-konstrukcyjne: konstrukcje szkieletowe, słupki, belki, bale, krokwie, deski, łaty, więźby dachowe, tarasy.

### REMBUD



Firma świadczy usługi budowlane, oferując kompleksowe wykonawstwo usług ogólnobudowlanych i remontowych. Specjalizujemy się w budowie domów jednorodzinnych i wielorodzinnych. Inwestycje są realizowane w sposób kompleksowy, od fazy indywidualnego projektu poprzez fundamenty, konstrukcję po roboty wykończeniowe. W każdym przypadku inwestor decyduje o architekturze budynku, jego wielkości i zakresie zleconych prac. Tym samym inwestor współdecyduje o kosztach budowy swojego domu.

### Rogowski Development



Firma została założona przez wieloletnich praktyków oraz pasjonatów branży. Specjalizuje się w generalnym wykonawstwie obiektów mieszkalnych. W swoich inwestycjach firma kładzie nacisk na właściwe zagospodarowanie działek tak, aby pozostawić mieszkańcom przestrzeń wypoczynku i rekreacji. Inwestycje Rogowski Development cechuje czytelne i funkcjonalne rozplanowanie pomieszczeń z wyraźnie zarysowanym strefowaniem poszczególnych funkcji użytkowych po to, aby mieszkanie stało się wygodnym miejscem do życia i wypoczynku. Firma posiada w ofercie również szerokie spektrum lokali użytkowych – począwszy od powierzchni biurowych do aranżacji pod względem metrażu i przeznaczenia po różnej wielkości obiekty handlowe.

### ZETO

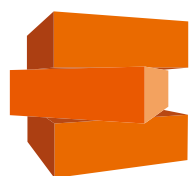


Centrum Informatyki ZETO S.A. jest jedną z największych firm informatycznych w województwie podlaskim, świadcząca kompleksowe usługi kierowane do firm, instytucji i klientów indywidualnych. Całościowa oferta firmy jest szeroka i obejmuje w zakresie systemów budynkowych projektowanie systemów i instalacji, wykonawstwo instalacji, sprzedaż i montaż urządzeń aktywnych, serwis i konserwacje; a w zakresie pozostałej działalności: tworzenie, wdrożenia i serwis oprogramowania, sprzedaż i serwis sprzętu komputerowego oraz fiskalnego, wydruki masowe i kopertowanie, szkolenia.

### ECDS Polska



Firma doradczo-szkoleniowa, oferująca pomoc w procesie ubiegania się o dotacje unijne na projekty inwestycyjne i szkoleniowe. Oferta jest dostosowana do potrzeb przedsiębiorców i JST, obejmuje m.in.: wstępną weryfikację projektu przedsięwzięcia, dopasowanie projektu do wymagań wybranego programu, ocena szans otrzymania dotacji, przygotowanie dokumentacji niezbędnej do uzyskania dofinansowania (wniosek, studium wykonalności, biznes plan i pozostałe dokumenty), rozliczenie dotacji, sporządzanie wniosków o płatność, przygotowywanie dokumentów sprawozdawczych, monitoring i ewaluacja osiągniętych rezultatów. ECDS Polska organizuje i prowadzi szkolenia zamknięte dostosowane do potrzeb klientów, szkolenia otwarte oraz imprezy integracyjne.



Wschodni Klaster Budowlany  
Wiarygodność Rzetelność Innowacyjność

Synergia

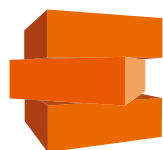
Współpraca

Wiarygodność

Innowacyjność

Profesjonalizm

Jakość



# Wschodni Klaster Budowlany

Wiarygodność Rzetelność Innowacyjność



**ROZWÓJ  
POLSKI WSCHODNIEJ**  
NARODOWA STRATEGIA SPÓJNOŚCI

**UNIA EUROPEJSKA**  
EUROPEJSKI FUNDUSZ  
ROZWOJU REGIONALNEGO



## **FUNDUSZE EUROPEJSKIE – DLA ROZWOJU POLSKI WSCHODNIEJ**

Projekt współfinansowany przez Unię Europejską z Europejskiego Funduszu Rozwoju Regionalnego  
w ramach Programu Operacyjnego Rozwój Polski Wschodniej 2007-2013